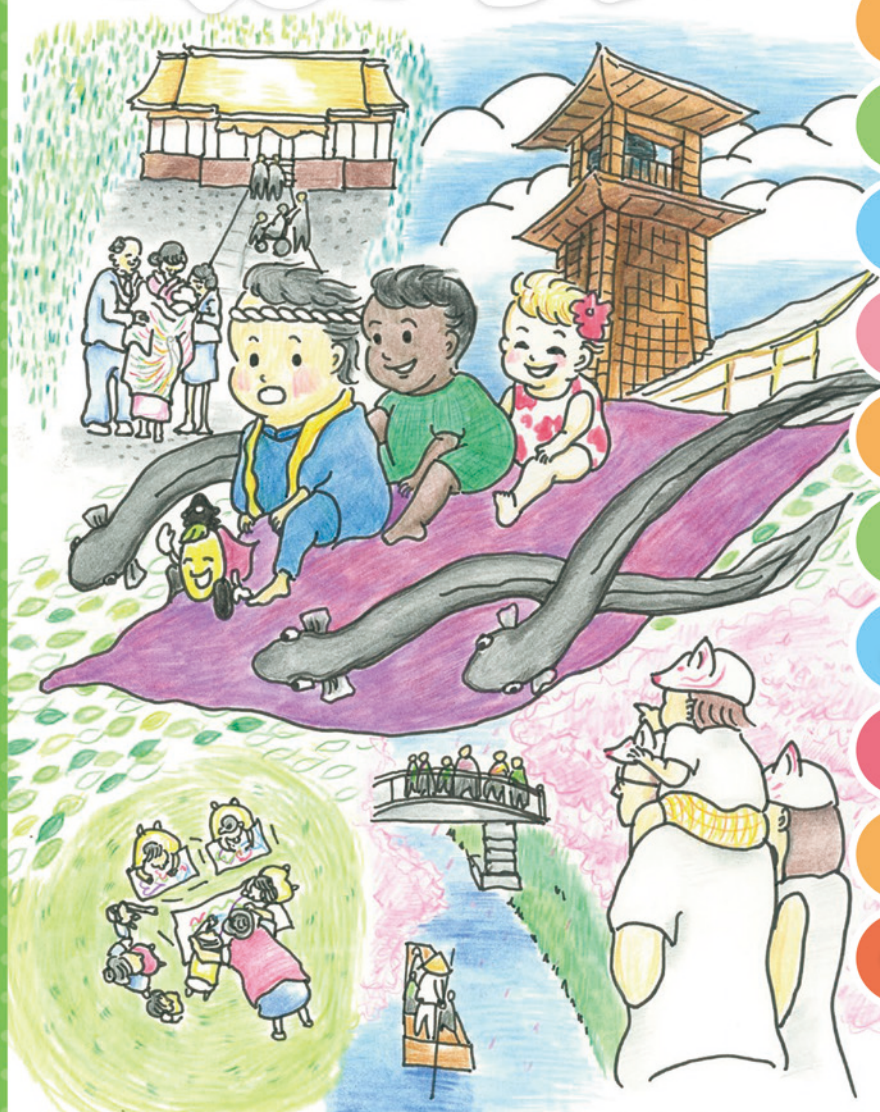


お母さんとお父さんが作る川越市子育てガイドマップ

令和  
6年度版

# こえどちゃん



施設情報・  
おでかけ情報

妊娠が  
わかったら

赤ちゃんが  
生まれたら

親子の健康

家庭への  
支援・助成

遊び場・  
仲間づくりの場

預ける・通う

相談窓口・  
子育て情報の確認

ママ・パパが  
作ったページ

川越MAP

小児救急電話相談

# もくじ



『こえどちゃん』は子育て中のお母さんお父さんと協働で作成した、子育てに役立つ情報が満載の冊子です。ぜひご活用ください!

※特に断わりの無い限り、掲載情報は令和6年4月1日現在のものです。

※本誌に記載のある年未年始とは、特に断わりの無い限り12月29日～翌年1月3日を指します。

※事業中止や施設が休館となる場合がありますので、最新の情報は市ホームページ等をご確認ください。

● 子育てカレンダー ..... 3

## 施設情報・おでかけ情報 ..... 5

● 子育て安心施設(すくすくかわこえ)/児童発達支援センター ..... 5  
● 公園紹介 ..... 6 ● 児童遊園 ..... 9  
● 川越シャトル・かわまる ..... 6 ● イベント情報 ..... 11

## 妊娠がわかったら ..... 13

● 妊娠届・母子健康手帳の交付/妊婦健康診査等/妊産婦歯科健診/両親学級 ..... 13  
● 産前・産後サポート事業/出産・子育て応援事業 ..... 14  
● 国民年金保険料の産前産後免除制度 ..... 14

## 赤ちゃんが生まれたら ..... 15

● 出生届/児童手当/こども医療費 ..... 15  
● 出産育児一時金/子育てファミリー応援給付金 ..... 16  
● 乳幼児健診/歯科健診 ..... 17  
● 乳児家庭全戸訪問事業/産後ケア事業/相談窓口 ..... 18  
● 育児教室/仲間づくりの場(いもっこの会) ..... 19  
● 家庭訪問型子育て支援事業(ホームスタート)/家庭教育/手続きガイド ..... 20

## 親子の健康 ..... 21

● 川越地区消防局 指揮統制課/川越市医師会夜間休日診療所/川越市予防歯科センター/  
休日当番医/埼玉県救急電話相談/市内の医療機関を探すには ..... 21  
● おうちの中を見直そう!/子どもの救急ミニガイドブック ..... 22  
● 中毒110番 ..... 23  
● 予防接種 ..... 24

## 家庭への支援・助成 ..... 27

● ひとり親家庭への支援 ..... 27 ● 子育てトレーニング ..... 30  
● 障害児等への支援 ..... 28 ● パパ・ママ応援ショップ優待カード ..... 31  
● 医療費の助成制度 ..... 29

## 遊び場・仲間づくりの場 ..... 32

● 公民館 ..... 32 ● 赤ちゃんの駅 ..... 36  
● 児童館 ..... 33 ● 子育て支援施設  
● 図書館 ..... 34 (地域子育て支援拠点事業)とは ..... 37  
● おもちゃの病院 ..... 35 ● 子育て支援施設 ..... 38

## 預ける・通う ..... 41

- 預け先にはどんな施設があるの? ..... 41
- 送迎保育(保育ステーション) ..... 42
- 幼稚園 ..... 43
- 認定こども園 ..... 44
- 保育所 ..... 45
- 地域型保育 ..... 47
- 認可外保育施設 ..... 49
- 児童発達支援・放課後等デイサービス ..... 50
- 一時預かりのいろいろ ..... 52
- 病気の時の保育 ..... 53
- ファミリー・サポート・センター事業／緊急サポートセンター事業 ..... 54
- トワイライトステイ事業／ショートステイ事業 ..... 55
- 学童保育室／民間放課後児童クラブ ..... 56

## 相談窓口・子育て情報の確認 ..... 57

- 相談窓口 ..... 57
- 川越市の子育てに関する相談機関 ..... 59
- 冊子やリーフレットの紹介 ..... 61
- 子育て支援関係情報の発信 ..... 62

## 子育て中のママ・パパといっしょに作ったページ ..... 63

## 川越 MAP ..... 83

## 小児救急電話相談 ..... 91



こえどちゃん+(プラス)は、WEB版(PDF、電子ブック)で  
ご覧いただけます。

も  
く  
じ

- 子育てカレンダー
- 子育てフローチャート
- 子ども・子育て支援新制度  
制度の紹介、幼児教育・保育の無償化、  
地域子ども・子育て支援事業 など
- 就学前後のいろいろ  
入学前後の手続き、  
障害のある子どもたちへ など



マチロアプリをインストールしない場合は、  
画面に従って「キャンセル」を選択してくだ  
さい。ブラウザ上でご覧いただけます。

施設情報・  
おでかけ情報

妊娠が  
わかったら

赤ちゃんが  
生まれたら

親子の健康

助成  
家庭への支援・  
遊び場・仲間

つくりの場

預ける・通う

相談窓口・  
子育て情報の確認

ママ・パパが  
作ったページ





川越MAP

小児救急  
電話相談

P00 は冊子版「こえどちゃん」をご覧ください。

こえどちゃん(プラス)

P00 はWEB版限定の「こえどちゃん+(プラス)」をご覧ください。

	妊娠中	赤ちゃん誕生	生後3～4か月	生後5～11か月
お子さんの ようす				
届出・ 申請	P13 妊娠届・母子健康手帳の交付	P15 出生届・児童手当・ こども医療費 P16 出産育児一時金		
健康・ 健診等	P13 妊婦健康診査等・ 妊産婦歯科健診		P17 4か月児健診	
各種助成・支援・ サービス		P18 産後ケア事業	P24～P26 予防接種	
	P14 産前・産後サポート事業			
		P20 家庭訪問型子育て支援事業(ホームスタート)		
		P30 子育てトレーニング		
	P31 パパ・ママ応援ショップ優待カード	P15 こども医療費 P15 児童手当 P16 子育てファミリー応援給付金(満1歳の誕生日の前日まで)		
教室・広場・ 仲間づくり	P14 ファーストサロン・たまごサロン			
	P13 両親学級	P32 公民館 P33 児童館 P34～P35 図書館 P37～P40 子育て支援センター・つどいの広場・わくわく広場	P19 はじめまして離乳食教室・ ミニ離乳食教室・もぐもぐ離乳食教室	
預ける・通う		P52 保育所での一時預かり		
		P54 ファミリー・サポート・センター事業		
		P54 緊急サポートセンター事業		
		P53 病気の時の保育		
相談		P44 認定こども園 P45～P46 保育所 P47～P48 地域型保育		
		P18 乳児家庭全戸訪問事業		
	P18・P57～58 電話相談・面接相談	P59 こども家庭センター		

1歳頃



1歳6か月



2歳頃



3歳頃



4～6歳頃



こえどちゃん中(ワカス)

P10 入学通知書

P17 1歳6か月児健診

P17 2歳児親子歯科健診

P17 3歳児健診

こえどちゃん中(ワカス)

P10 就学時健康診断

P19 おやつと歯みがき教室

P55 トワイライトステイ事業・ショートステイ事業

P43 幼稚園

P49 認可外保育施設

P56 学童保育室

P56 民間放課後児童クラブ

こえどちゃん中(ワカス)

P10 就学前相談