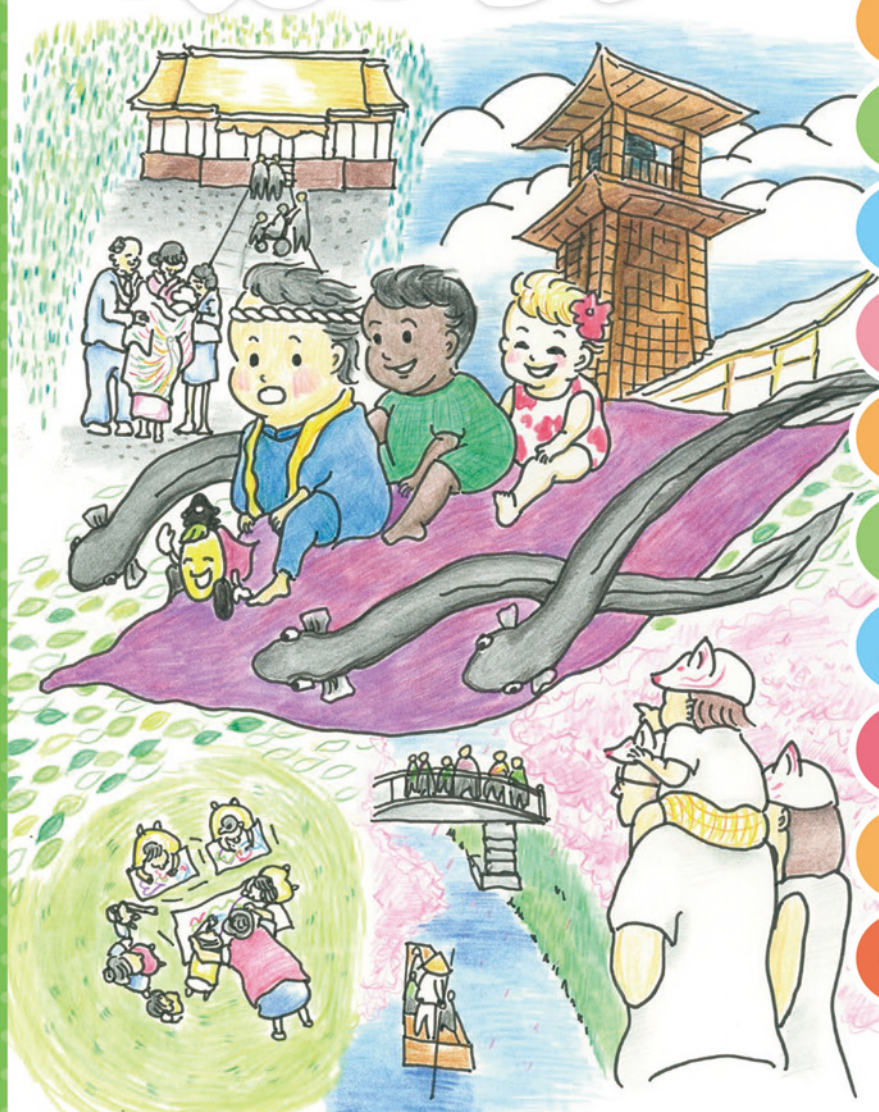


お母さんとお父さんが作る川越市子育てガイドマップ

令和
6年度版

こえどちゃん



施設情報・
おでかけ情報

妊娠が
わかったら

赤ちゃんが
生まれたら

親子の健康

家庭への
支援・助成

遊び場・
仲間づくりの場

預ける・通う

相談窓口・
子育て情報の確認

ママ・パパが
作ったページ

川越MAP

小児救急電話相談



空から見下ろせば、
 たくさんの命が生きている。
 けれど、どんな命も
 ひとつしかない大切な宝物。
 自分よりも大切だと思う命を知る。
 子供を生むということは、
 そういうことなのかもしれない。
 だからこそ、どこまでも安心できる場所であらう。
 だからこそ、どこまでも大きな愛で包んでいこう。
 命を共に迎える責任。
 命を共に育む幸せ。
 命いっぱい、愛があふれている。

ひとつの命、
 あふれる愛。



愛和病院

産科/婦人科/小児科/
 皮フ科/形成外科



Tel:049-235-8811

**愛和レディス
 クリニック**

本川越駅東口徒歩1分
 産婦人科



Tel:049-222-8801

**愛和川越ウエスト
 クリニック**

川越駅西口徒歩1分
 産婦人科/小児科/
 アレルギー科/皮フ科



Tel:049-220-8811

**西大宮小児科
 クリニック**

西大宮駅徒歩2分
 小児科



Tel:048-788-8811

**パタニティ・
 マタニティハウス**

愛和病院から徒歩3分
 産後ケアハウス



Tel:049-269-8811

ごあいさつ

「こえどちゃん」は、子育てをされている方やこれから子育てをされる方の情報誌として、保育・教育・保健・医療などの各施策の紹介、各種相談窓口など出産や子育てに関する情報などを幅広く掲載したものです。また、保護者の方が安心して子育てができるように、子育て中のお母さんお父さんの視点も取り入れて作成しました。



本誌を身近に置いていただき、子育てがより一層楽しくなるようご活用いただければ幸いです。

結びに、今回の作成にあたり、多くの市民の皆様、関係機関、事業所等の方々から貴重なご意見やご提言、ご協賛をいただきましたことに心から感謝を申し上げます。

令和6年6月 川越市長 川合喜明

令和6年度版こえどちゃんについて

市公式ホームページでは、冊子版「こえどちゃん」では紹介しきれない子ども・子育て支援新制度や、小学校入学前後の情報などを「こえどちゃん+(プラス)」として掲載しています。ぜひご覧ください。

WEB版こえどちゃん(PDF、電子ブック)は
川越市ホームページをご覧ください。



川越市
マスコットキャラクター
ときも

掲載内容は、1～2ページのもくじをご覧ください。



節句とは

お子様の健やかな成長を願う
貴重な機会として、
古来より受け継がれている
日本の伝統行事です。

明治創業、人形の老舗

お好みに合わせて
お飾りの組合わせ
変更もできます



節句人形

- ◆ ひな人形
- ◆ 五月人形
- ◆ 鯉のぼり
- ◆ 羽子板
- ◆ 破魔弓



東昭齊秀月
モリヤ人形

埼玉県川越市仲町3-8
(仲町バス停前)

☎ 049-222-0013

E-mail: info@s-moriya.com Instagram: ts_moriya
LINE: 友だち検索で電話番号【0492220013】を検索してください。



あずまファミリー歯科

AZUMA FAMILY DENTAL

親子で通える、笑顔いっぱいの歯医者さん。
家族みんなのかかりつけ歯科医。



ウエルシア
向かい



駐車場9台有り
お車での通院も



バリアフリー
完備



おむつ交換台と
授乳スペース有り

お子様連れの方のための
キッズスペースあります



診療時間

	月	火	水	木	金	土	日
午前 9:00～12:00	●	●	●	●	●	●	△
午後 14:00～18:00	●	●	△	●	●	△	△

土曜/9:00～13:00までとなります 休診/水曜午後、土曜午後、日曜、祝日

歯科

矯正歯科

小児歯科

歯科口腔外科



〒350-0823 川越市神明町10-10

☎049-227-6485

<https://www.a-family-shika.com>

あずまファミリー歯科

検索