

# 川鶴公民館だより

令和7. 12. 25  
第 375 号

〒350-1176 川越市川鶴 2-8-3 TEL 233-9306 FAX 239-1088

川鶴地区の人口と世帯数《令和7年12月1日現在》（前月比）			
男（人）	女（人）	人口（人）	世帯数（世帯）
2,665（-2）	2,835（-5）	5,500（-7）	2,647（+2）



H P で も  
ご覧いただけ  
ます。

～子育てサロン～

## にこにこ子育て教室 1月15日(木) 親子で楽しむふれあい遊び

主催：川鶴公民館

共催：川鶴地区社会福祉協議会

【時 間】午前10時～11時30分

【会 場】川鶴公民館2階 和室・保育室

【持ち物】飲み物、動きやすい服装

【対 象】0～4歳の乳幼児と保護者

（きょうだいの参加も、もちろんOK!）

【申込み】当日、直接会場へお越しください。

【問合せ】川鶴公民館（233-9306）

お気軽にご参加ください♪



川鶴地区社会福祉協議会 ボランティア養成講座 共催：川鶴公民館

### 日頃の備えについて等



災害は、いつ発生するのかわかりません。いざというときに慌てないために災害時の心得についてお話します。

【日 時】：2月14日(土) 午前10時～11時30分

【会 場】：川鶴公民館 会議室1号・2号

【定 員】：40名程度(事前申し込み不要、参加費無料)

【講 師】：埼玉県防災士 田中 みどり氏

【問合せ】川鶴公民館（233-9306）



## 地域交流サロン「みんなの家」

主催 川鶴地域推進会議

地域交流サロン「みんなの家」は、地域の皆さんの交流の場として、原則、毎月第2・第4月曜日に開催しています。1月の開催予定日は次のとおりです。

**1月19日（月）・26日（月）**

【時 間】：午前9時30分～12時 【会 場】：川鶴公民館 1階 図書コーナー

＊家庭菜園で育てた朝採れ野菜を販売する「青空市場」も同時開催しています。

＊1月は、第2月曜日が祝日のため、翌週の19日の開催となります。

26日は、7月に引き続き、健康づくり支援課、明治安田生命保険相互会社による「健康チェック」も行われます。時間、内容は次のとおりです。



### 寒さに負けるな！

### やってみよう健康チェック！



#### 『ベジチェック』、『AGES』&『血管年齢測定』

☆日 時 1月26日（月） 10時00分～11時30分

☆会 場 川鶴公民館 1階 図書コーナー

☆参 加 費 無 料

☆内 容 ベジチェック、AGES（明治安田生命）

血圧測定、健康相談、血管年齢測定（健康づくり支援課）

※ベジチェック・・・センサーに手をかざすだけで、約20秒で野菜摂取レベルが測定できます。

AGES(エイジズ)・・・指先から体内の老化物質の蓄積レベルを測定します。

川越市と包括連携協定を締結している明治安田生命保険相互会社から、ベジチェック、AGESの測定機械をお借りします。

当日の測定は明治安田生命のスタッフが対応します。

【問合せ先】川鶴公民館（TEL 233—9306）



# 環境セミナーのお知らせ

主催：かわごえ環境推進員協議会川鶴支部

「地球温暖化の実態と影響、そして対策として、日本や埼玉県への影響などを紹介しつつ解説します。

【日 時】 2月28日（土） 午後1時30分～3時30分

【会 場】 川鶴公民館会議室 1号・2号

【定 員】 40名程度

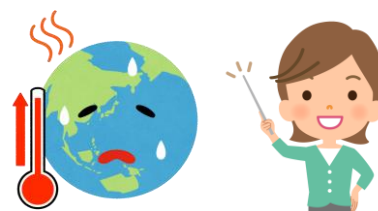
【対象者】 中学生以上

【参加費】 無料

【内 容】 地球温暖化（影響と対策）

講師 環境科学国際センター 河野 なつ美 氏（主任）

【問合せ】 川鶴公民館：TEL（233-9306）



## イス体操とストレッチ

主催：川越市保健推進員

☆無理なくできる☆

膝が痛くて正座が辛い方や足腰が弱い方でもイスを補助用具としてご自宅でもできる簡単な運動です。

【日 時】 2月19日（木）（雪の場合中止）

午前10時～11時30分

【会 場】 川鶴公民館会議室 1号・2号

【講 師】 健康運動指導士 平野古美 先生（川越水上公園事務所職員）

希望者には、保健推進員による血管年齢測定を行います。

【定 員】 先着40名 申込み多数の場合、川鶴地区（川鶴・三芳野・初雁・吉田新町）の方優先とさせていただきます。

【申込み】 1月19日（月）～1月30日（金）

電話又は川鶴公民館の窓口にて受付いたします。

（お名前、地区、連絡先をお伝えください。）

（午前8時30分～午後5時 土・日・祝日を除く）

川鶴公民館：TEL（233-9306）

【費 用】 無料



\*動きやすい服装、靴でお越しください。気になる方は、マスクを着用してください。

# 令和8年度公民館休館日のお知らせ

利用月	休館日	利用月	休館日
4月	23日(木) 館内整理日 29日(水) 昭和の日	10月	12日(月) スポーツの日 30日(金) 館内整理日
5月	3日(日) 憲法記念日 4日(月) みどりの日 5日(火) こどもの日 6日(水) 振替休日 29日(金) 館内整理日	11月	3日(火) 文化の日 23日(月) 勤労感謝の日 26日(木) 館内整理日
6月	24日(水) 館内整理日	12月	21日(月) 館内整理日 (29日(火)～31日(木) 年末休館)
7月	20日(月) 海の日 28日(火) 館内整理日	1月	1日(金) 元日 (1日(金)～3日(日) 年始休館) 11日(月) 成人の日 29日(月) 館内整理日
8月	11日(火) 山の日 31日(月) 館内整理日	2月	11日(木) 建国記念の日 23日(火) 天皇誕生日 25日(木) 館内整理日
9月	21日(月) 敬老の日 22日(火) 国民の休日 23日(水) 秋分の日 30日(水) 館内整理日	3月	21日(日) 春分の日 22日(月) 振替休日 30日(火) 館内整理日

※川鶴公民館は選挙の投票所となっているため、選挙の投票日及びその前日は、全館貸出しできません。部屋の予約後に選挙の投票日が決まった場合は、予約取消しの連絡をさせていただくこともございますので、ご協力をお願いいたします。

※また、上記の休館日以外の開館日でも、公民館事業等によりご利用いただけない日がありますので、ご協力をお願いいたします。

## ◎公共施設予約システムのお知らせ(1月分)◎



©川越市 2010

### (現行公共施設予約システム)

1月分 先着申込み(制限なし) ⇒受付中

2月分 先着申込み(6コマまで) ⇒1/1(木)から1/7(水)まで  
先着申込み(制限なし) ⇒1/8(木)

3月分 抽選申込み(4コマまで) ⇒1/1(木)から1/25(日)まで

\*3月分の抽選結果の確認は、1月27日(火)以降。

### (新公共施設予約システム)

4月分抽選申込み(4コマまで) ⇒1/5(月)から1/25(日)まで

\*4月分の抽選結果の確認は、1月27日(火)以降。

### ★川鶴公民館1月・2月の休館日★

1月: 1日(木)～3日(土) 年始休館、12日(月) 成人の日、27日(火) 館内整理日

2月: 11日(水) 建国記念の日、23日(月) 天皇誕生日、26日(木) 館内整理日