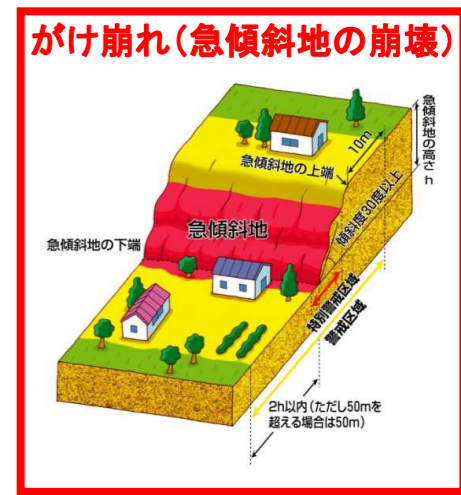
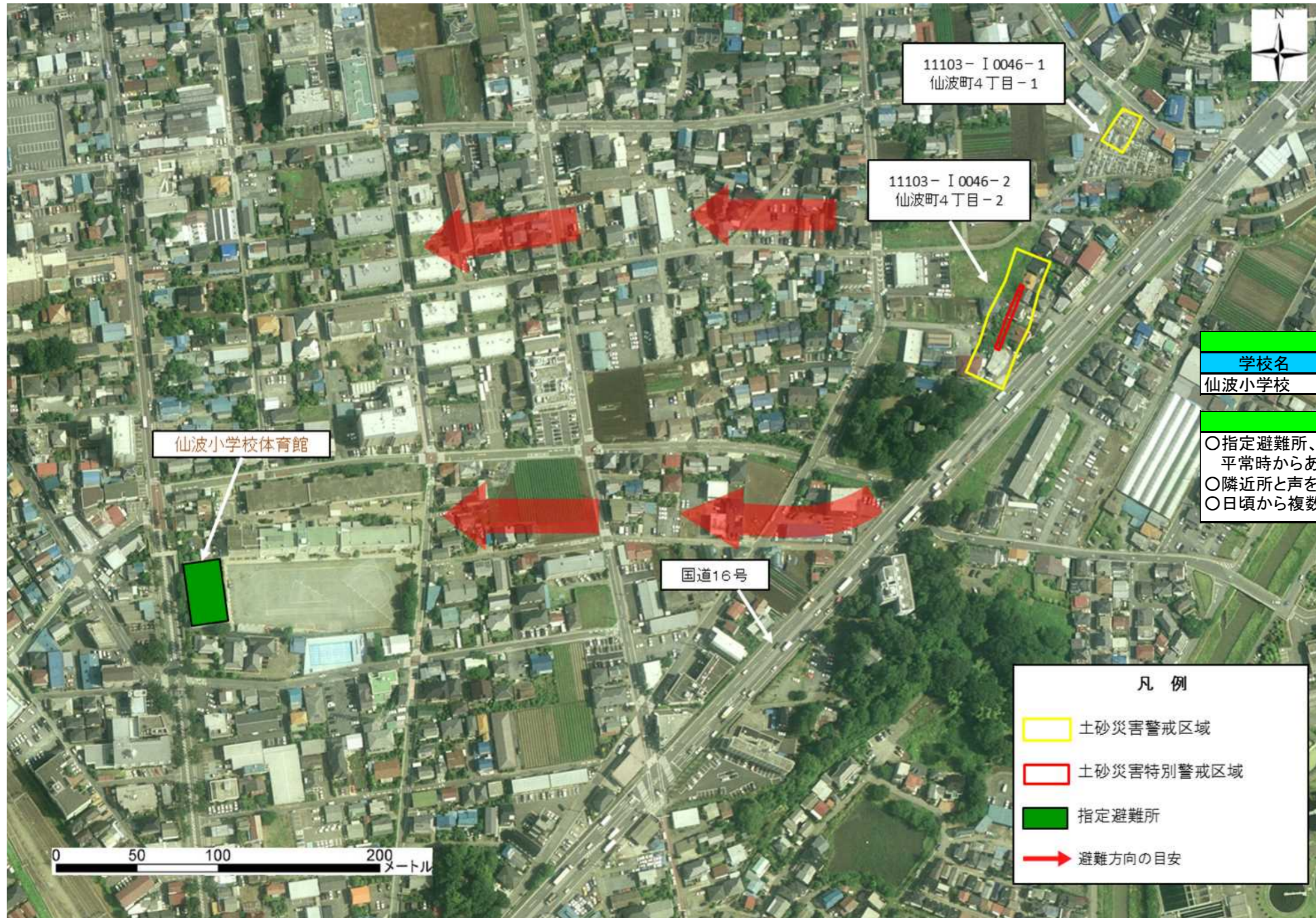


川越市仙波町4丁目地区土砂災害ハザードマップ



※傾斜度が30度以上である土地が崩壊する自然現象

指定避難所		
学校名	住所	電話番号
仙波小学校	富士見町4-1	222-0195

避難時の注意点

- 指定避難所、避難経路及び避難時の危険箇所は平常時からあらかじめ確認しておきましょう。
- 隣近所と声を掛け合いながら避難しましょう。
- 日頃から複数の避難経路を確認しておきましょう。

○土砂災害警戒区域は、『土砂災害が発生した場合、住民等の生命又は身体に危害が生じる恐れのある区域』です。

○土砂災害特別警戒区域は、『土砂災害が発生した場合、建築物に損壊が生じ、住民等の生命又は身体に著しい危害が生じる恐れのある区域』です。

○土砂災害警戒区域以外の箇所でも土砂災害の発生する可能性がありますので、自分の住んでいる家の周辺の斜面、避難場所などをよく確認しましょう。

- 凡例**
- 土砂災害警戒区域
 - 土砂災害特別警戒区域
 - 指定避難所
 - ➔ 避難方向の目安

★自宅の場所に○をつけましょう。



川越市土砂災害ハザードマップ

①土砂災害警戒区域や避難場所等を確認しておきましょう！（地図参照）

②雨が強くなってきたら、積極的に雨量情報、予報、警報等の情報を入手しましょう！

◎まずはテレビやラジオ等で気象情報を確認しましょう。

◎雨が強くなってきたら、電話やインターネットでも確認しましょう。

熊谷地方気象台 気象情報自動応答装置 048-526-8415
 ホームページ <http://www.jma-net.go.jp/kumagaya/>
 埼玉県 土砂災害警戒情報システム <http://keikai.dosyabousai.pref.saitama.lg.jp/>

③前兆現象をみつけたら、直ちに自治会長や川越市防災危機管理室などに連絡しましょう！

がけ崩れの特徴と前兆現象

《特徴》

地面にしみ込んだ雨が土の抵抗力を弱め、弱くなった斜面が突然崩れ落ちます。突発的に起こり、瞬時に崩れ落ちるので逃げ遅れる人も多く被害が大きくなります。

《前兆現象》

- がけから水が出てくる・または出ていた水が濁る。
- がけに亀裂が入る。
- がけから小石がパラパラ落ちてくる。



④避難指示などの連絡があったら、直ちに避難しましょう！
避難情報が発表される前でも、前兆現象等により危険を感じたら急いで避難しましょう。土砂災害から命を守るため早めの避難を心がけましょう。

⑤避難の際はこんなことに気をつけましょう！
避難所へ避難する際は、他の土砂災害危険箇所や浸水するおそれがある区域を避けた避難経路を選択しましょう。

雨の強さと災害の発生状況

1時間雨量	人が受けるイメージ	災害発生状況 ※
10~20 mm	ザーザーと降る	長く続くときは注意が必要。
20~30 mm	どしゃ降り	側溝や下水、小さな川があふれることがある。
30~50 mm	バケツをひっくり返したように降る	山崩れ・がけ崩れがおきやすくなる。都市では下水管から雨水があふれることがある。
50~80 mm	滝のように降る（ゴーゴーと降り続く）	都市部では地下室や地下街に雨水が流れ込む場合がある。土石流が起こりやすい。多くの災害が発生する。
80 mm以上	息苦しくなるような圧迫感がある・恐怖を感じる	雨による大規模な災害の発生する恐れが強く、厳重な警戒が必要。

※通常発生する現象や被害を記述していますので、これより大きな被害が発生したり、逆に小さな被害にとどまる場合もあります。

◎家族と連絡がとれない時は・・・NTT災害伝言ダイヤルの活用

※災害の規模により開設される ※携帯電話からもかかります

メッセージの録音 : 171+1+ (市外局番からの自宅電話番号)

メッセージの再生 : 171+2+ (市外局番からの自宅電話番号)

避難情報について	
発令区分	皆さんの行動
高齢者等避難 (警戒レベル3)	○避難行動要支援者など、特に避難行動に時間を要する方は、避難所等への避難行動を開始(避難支援者は支援行動を開始)してください。 ○上記以外の方も、必要に応じて避難の準備をしてください。
避難指示 (警戒レベル4)	○通常の避難行動ができる方は、避難所等への避難行動(立退き避難または屋内安全確保)を開始してください。
緊急安全確保 (警戒レベル5)	○何らかの災害がすでに発生している可能性が極めて高い状況です。命の危険が迫っているため、直ちに身の安全を確保してください。 ※必ず発令される情報ではありません。

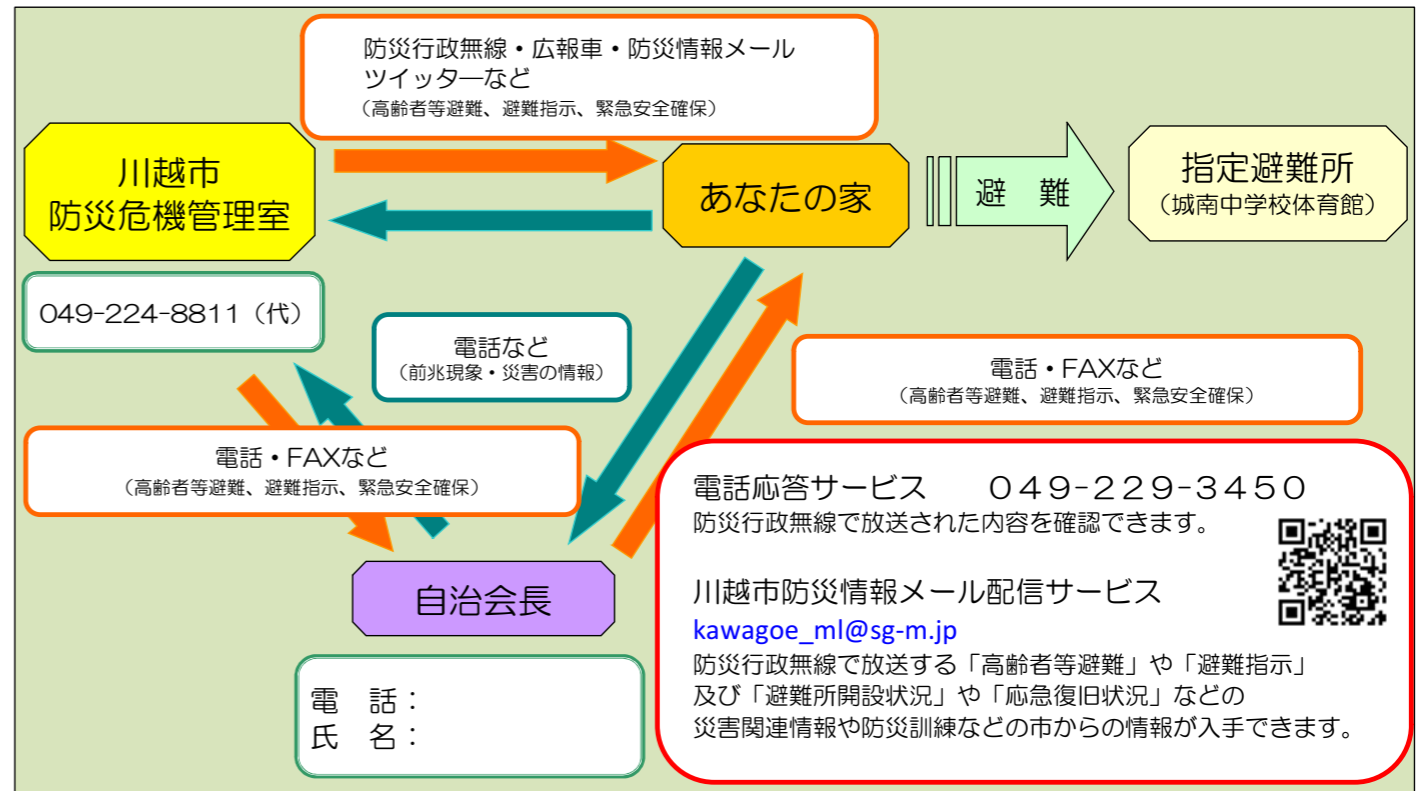
※避難情報の発令にあたっては、土砂災害の情報など、各種気象情報から総合的に判断します。

※土砂災害警戒情報とは、大雨によって土砂災害の発生するおそれが高まったときに、市町村が避難指示等を発令する際の判断や市民の皆様方の自主避難の参考とするため埼玉県と熊谷地方気象台が発表する防災情報です。

※避難情報が発令されていない場合でも、降雨の状況や周辺の状況を確認し、土砂災害発生の危険性を感じた場合に、速やかに自主的な避難をしてください。なお、避難指示等発令前の自主避難では避難所が開設されていない場合があります。その際は、危険区域外の安全な場所に避難してください。

土砂災害等に関する気象情報について

記録的短時間大雨情報	土砂災害警戒情報	大雨警報・注意報(土砂災害)
数年に一度の猛烈な雨が観測された場合に気象庁より発表される。 1時間雨量100mm(川越市)	大雨による土砂災害発生の危険度が高まった場合に県と気象台が発表する。	土壌雨量指数(土壌中にたまっている降雨の程度を表す値)が82以上で注意報、119以上で警報が発表される。(川越市)



お問い合わせ先

川越市 防災危機管理室

TEL : 049-224-8811(代) 049-224-5554(直) FAX : 049-225-2895

メール : bosai@city.kawagoe.saitama.jp

〒350-8601 埼玉県川越市元町1丁目3番地1 川越市役所4階



時が人を結ぶまち川越