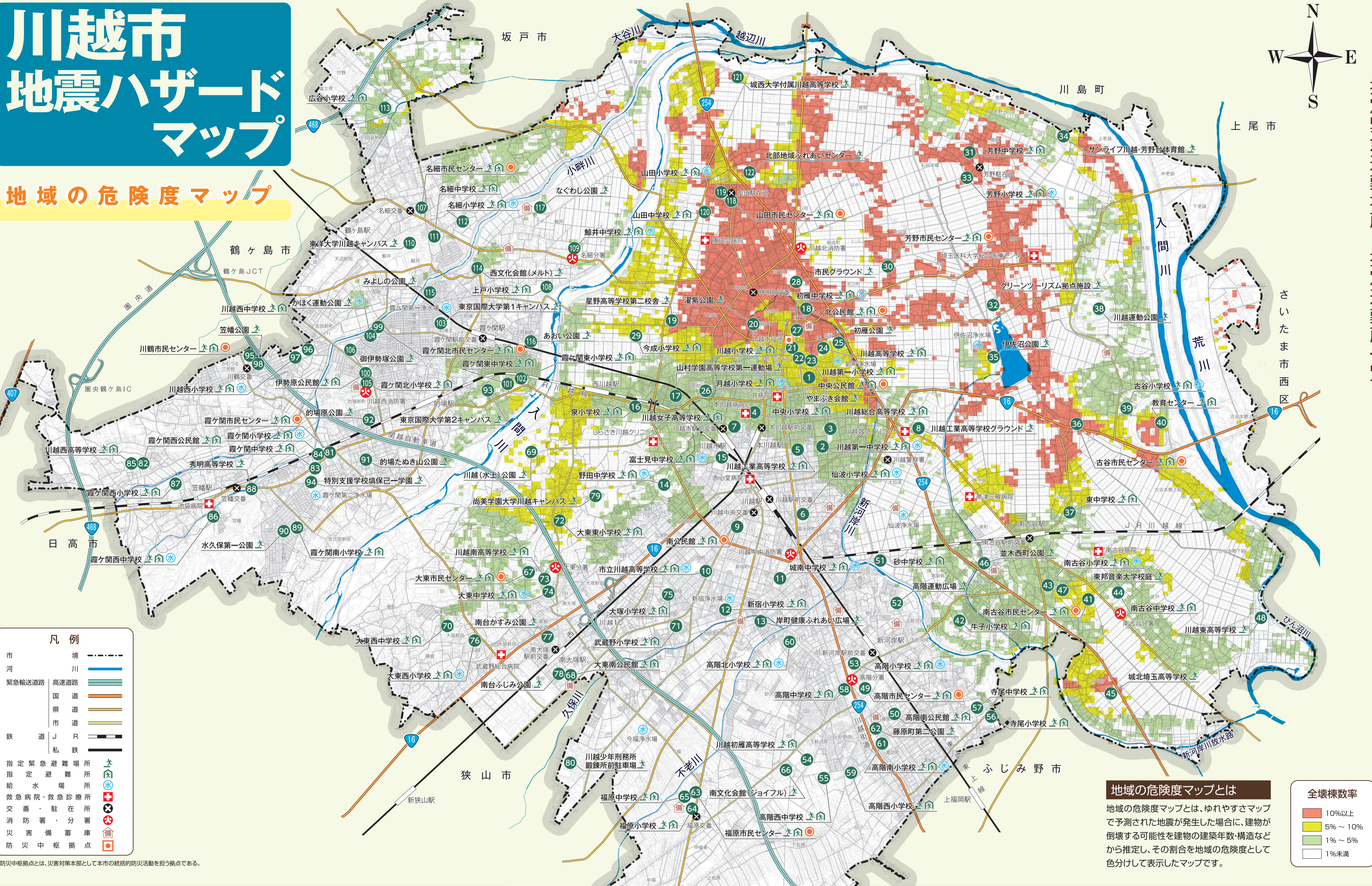


川越市 地震ハザードマップ

地域の危険度マップ



- 凡例**
- 市境
 - 河川
 - 緊急輸送道路
 - 国道
 - 県道
 - 市道
 - 鉄道
 - 私鉄
 - 指定緊急避難場所
 - 指定避難所
 - 給水場
 - 救急病院・救急診療所
 - 文庫・駐在所
 - 消防署
 - 消防備蓄庫
 - 防災中樞拠点

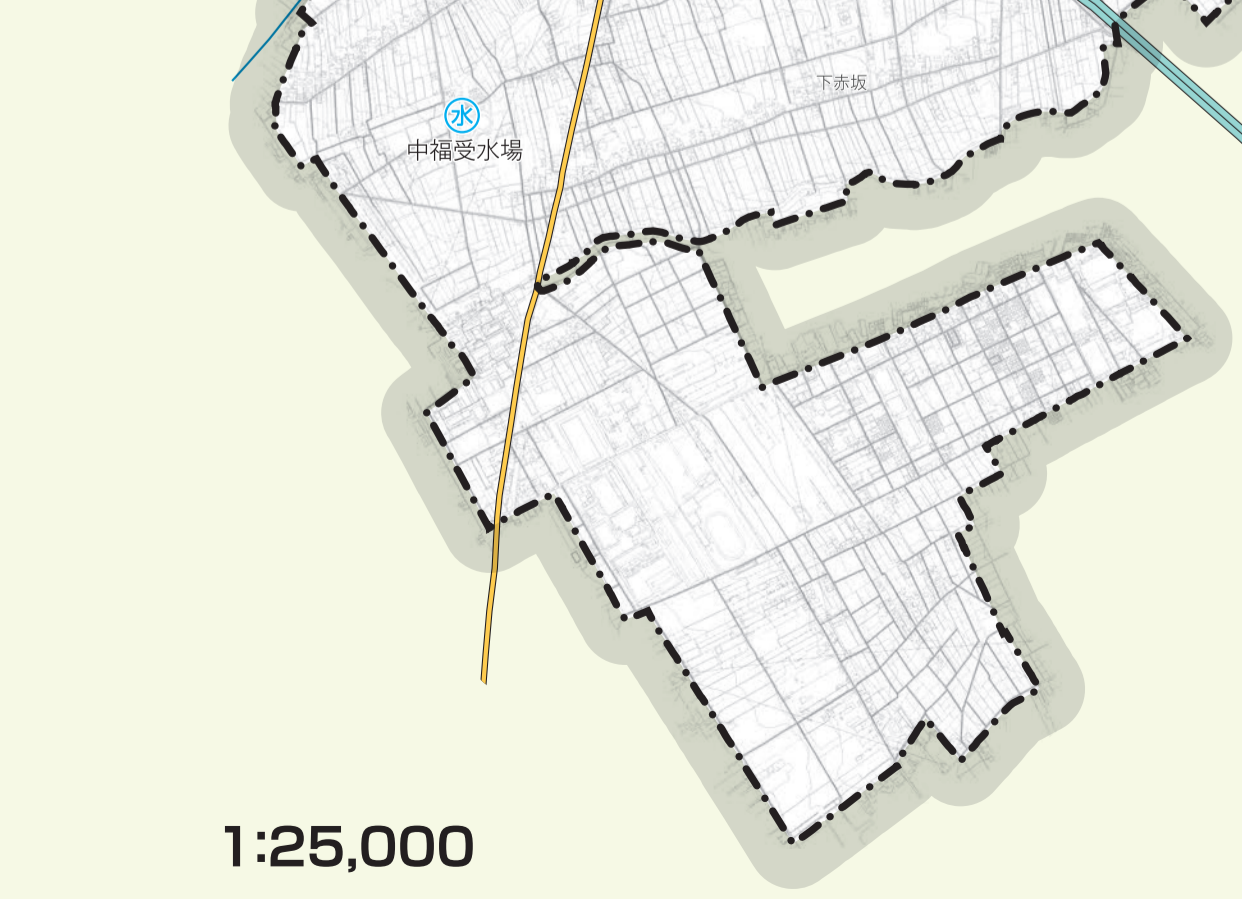
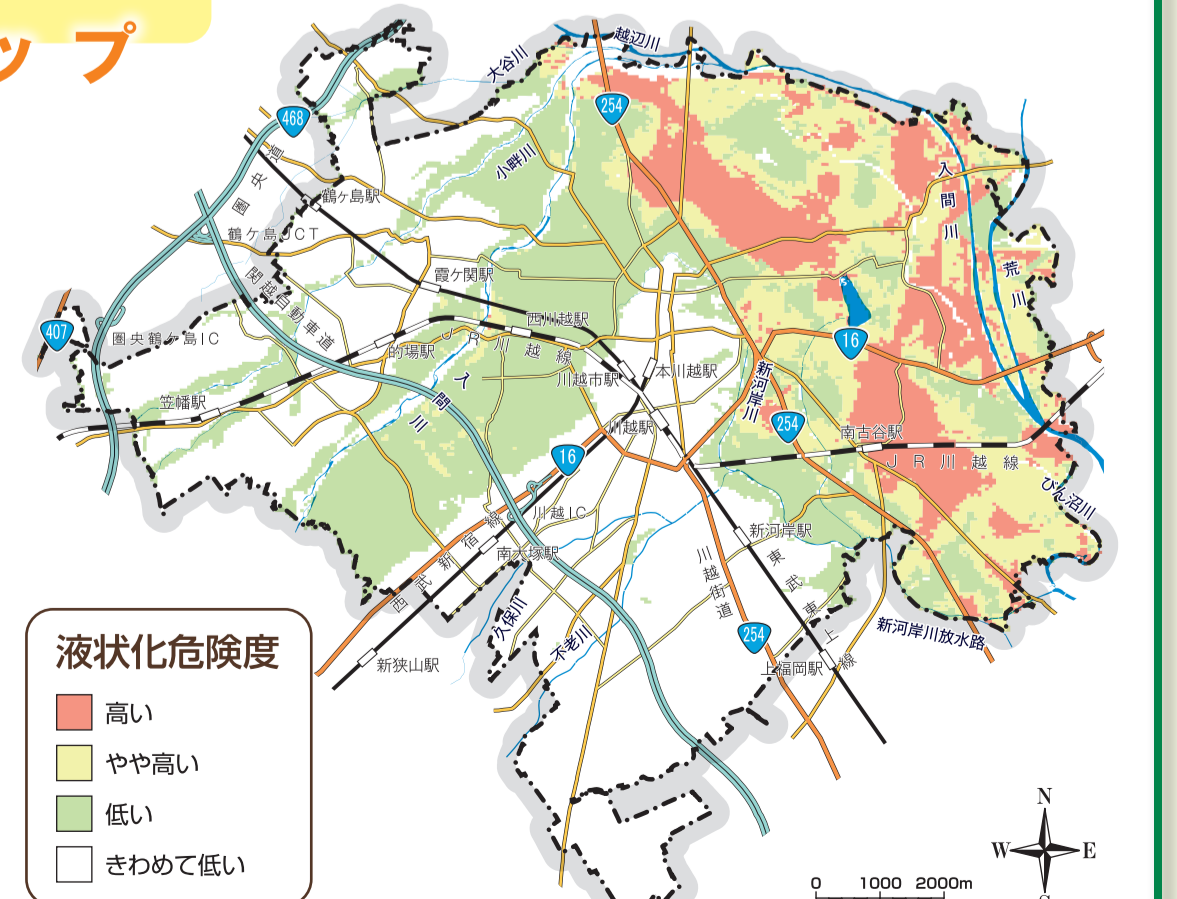
※防災中樞拠点とは、災害対策本部として本市の統一的防災活動を担う拠点である。

指定緊急避難場所・指定避難所一覧

地区	番号	種別	名称	住所	電話番号
本庁中央地区	1	指定緊急避難場所	中央公民館	三久保町18-3	222-1394
	2	指定緊急避難場所	川越第一中学校	小仙波町5-6	222-1204
	3	指定緊急避難場所	川越総合高等学校	小仙波町5-14	222-4148
	4	指定緊急避難場所	中央小学校	中原町1-25	222-0310
	5	指定緊急避難場所	川越工業高等学校	西小仙波町2-28-1	222-0206
	6	指定緊急避難場所	仙波小学校	富士見町4-1	222-0195
	7	指定緊急避難場所	川越女子高等学校	六軒町1-23-1	222-3511
	8	指定緊急避難場所	川越工業高等学校グラウンド	大宮小仙波47	-
	9	指定緊急避難場所	南公民館	新宮1-17-17 ヴェスタ川越1階	243-0038
	10	指定緊急避難場所	市立川越高等学校	旭町2-3-7	243-0800
	11	指定緊急避難場所	城南中学校	新宿町3-19-1	242-0978
	12	指定緊急避難場所	新宿小学校	新宿町6-9	246-4227
本庁北東地区	13	指定緊急避難場所	岸町健康ふれあい広場	岸町3-32	-
	14	指定緊急避難場所	野田中学校	野田町2-19-14	246-8484
	15	指定緊急避難場所	富士見中学校	東田町17-1	242-0931
	16	指定緊急避難場所	泉小学校	大宮小室463	242-3119
	17	指定緊急避難場所	山村学園高等学校第一運動場	大宮野田1311-84	-
	18	指定緊急避難場所	北公民館	永川町107	222-1400
	19	指定緊急避難場所	星野高等学校第二校舎	石原町2-71-11	222-4489
	20	指定緊急避難場所	濯公園	寛多町8-10	-
	21	指定緊急避難場所	鶴ヶ島小学校	鶴町1-1-1	222-0309
	22	指定緊急避難場所	やまぶき会館	鶴町1-18-1	222-4678
	23	指定緊急避難場所	川越第一小学校	鶴町1-21	222-0308
	本庁北西地区	24	指定緊急避難場所	川越高等学校	鶴町2-6
25		指定緊急避難場所	初雁公園	鶴町2-13-1	-
26		指定緊急避難場所	月越小学校	月吉町51	222-2261
27		指定緊急避難場所	初雁中学校	宮下町1-21-3	222-0749
28		指定緊急避難場所	市民グラウンド	宮元町23-22	-
29		指定緊急避難場所	多成小学校	宮元町2-42-1	224-3534
30		指定緊急避難場所	芳野市民センター	大宮北畑山119-2	222-0527
31		指定緊急避難場所	芳野中学校	大宮北畑山733	222-1265
32		指定緊急避難場所	グリーンテニス拠点施設	大宮伊佐2887	226-6551
33		指定緊急避難場所	芳野小学校	大宮鶴田33	222-1264
34		指定緊急避難場所	サンライ川越 芳野台体育館	芳野台1-103-57	225-5445
東地区		35	指定緊急避難場所	伊佐沼公園	大宮伊佐2884
	36	指定緊急避難場所	古谷市民センター	大宮古谷13630-2	235-2621
	37	指定緊急避難場所	東中学校	大宮中畑278	235-2731
	38	指定緊急避難場所	川越運動公園	大宮下老袋388-1	224-8765
	39	指定緊急避難場所	古谷小学校	大宮古谷上5465	235-0193
	40	指定緊急避難場所	教育センター	大宮古谷上6083-10	235-7591
	41	指定緊急避難場所	南古谷市民センター	大宮今泉371-1	235-1835
	42	指定緊急避難場所	牛子小学校	大宮牛子418	245-6702
	43	指定緊急避難場所	南古谷中学校	大宮下戸3721	235-2664
	44	指定緊急避難場所	城北埼玉高等学校	大宮大宮585-1	235-3222
	45	指定緊急避難場所	並木西公園	並木西町16	-
	南地区	46	指定緊急避難場所	東邦音楽大学校庭	大宮今泉84
47		指定緊急避難場所	川越東高等学校	久下戸6060	235-4811
48		指定緊急避難場所	高階市民センター	大宮高階27-1	242-0600
49		指定緊急避難場所	砂中学校	砂原町23-7	245-3581
50		指定緊急避難場所	砂小学校	大宮砂260	242-6588
51		指定緊急避難場所	高階運動広場	大宮砂451-1	-
52		指定緊急避難場所	高階小学校	大宮砂新田58	242-0689
53		指定緊急避難場所	川越初雁高等学校	大宮砂新田2564	244-2171
54		指定緊急避難場所	高階南中学校	大宮砂新田2593	244-6741
55		指定緊急避難場所	寺尾小学校	大宮寺尾79-2	245-9555
56		指定緊急避難場所	寺尾中学校	大宮寺尾1068	245-6701
西地区		57	指定緊急避難場所	高階小学校	大宮鶴間1102
	58	指定緊急避難場所	高階南小学校	大宮鶴間116-1	243-6042
	59	指定緊急避難場所	高階南中学校	砂原町12-3	244-0988
	60	指定緊急避難場所	高階南小学校	砂原町12-3	242-7566
	61	指定緊急避難場所	砂中学校	砂原町18-6	-
	62	指定緊急避難場所	福原市民センター	大宮今福481-3	243-4015
	63	指定緊急避難場所	福原小学校	大宮今福508	243-4036
	64	指定緊急避難場所	福原中学校	大宮今福512	243-4140
	65	指定緊急避難場所	南文化会館(ジョイフル)	大宮今福1295-2	248-4115
	66	指定緊急避難場所	大東市民センター	豊田本5-16-1	243-3426
	67	指定緊急避難場所	大東南公民館	川越市南台3-4-3	242-0498
	北地区	68	指定緊急避難場所	川越(水)公園	大宮池辺890
69		指定緊急避難場所	大東中学校	大宮池辺391	246-7166
70		指定緊急避難場所	大東小学校	石さし野14-1	242-1394
71		指定緊急避難場所	大東南小学校	大東南台1162	243-3105
72		指定緊急避難場所	川越南高等学校	南大塚1-21-1	244-5223
73		指定緊急避難場所	大東中学校	南大塚1-20-1	243-3738
74		指定緊急避難場所	大塚小学校	大塚2-10-1	245-2929
75		指定緊急避難場所	大東西小学校	大宮山越32-5	243-3910
76		指定緊急避難場所	南台がすみ公園	南台2-10	-
77		指定緊急避難場所	南台がすみ公園	南台3-5	-
78		指定緊急避難場所	尚美学園大学川越キャンパス	豊田町1-1-1	246-2700
東南地区		79	指定緊急避難場所	川越少年刑務所 鍛錬所前駐車場	南大塚6-40-1
	80	指定緊急避難場所	川越市民センター	大宮宜敷177-1	231-2102
	81	指定緊急避難場所	鹿ヶ岡公民館	大宮宜敷3001-12	227-6551
	82	指定緊急避難場所	鹿ヶ岡中学校	大宮宜敷72	231-1302
	83	指定緊急避難場所	鹿ヶ岡小学校	大宮宜敷177	231-1303
	84	指定緊急避難場所	川越高等学校	大宮宜敷2488-1	231-2424
	85	指定緊急避難場所	鹿ヶ岡西中学校	大宮宜敷3464-3	231-0188
	86	指定緊急避難場所	鹿ヶ岡西小学校	大宮宜敷3971-4	232-8500
	87	指定緊急避難場所	秀明高等学校	大宮宜敷4792	232-6611
	88	指定緊急避難場所	鹿ヶ岡南小学校	かすみ野1-1-4	232-0395
	89	指定緊急避難場所	水久保第一公園	かすみ野1-10	-
	90	指定緊急避難場所	約場たけむ公園	約場1-19	-
西南地区	91	指定緊急避難場所	約場公園	約場2-17	-
	92	指定緊急避難場所	東京国際大学第2キャンパス	大宮約場2509	232-1111
	93	指定緊急避難場所	特別支援学校瑞保一学園	大宮宜敷85-1	231-2121
	94	指定緊急避難場所	川越市民センター	川越2-8-3	233-6910
	95	指定緊急避難場所	川越西中学校	川越1-1	231-0641
	96	指定緊急避難場所	川越西小学校	川越1-5	231-0181
	97	指定緊急避難場所	笠幡公園	川越2-7	-
	98	指定緊急避難場所	鹿ヶ岡北市民センター	鹿ヶ岡北6-30-2	231-0221
	99	指定緊急避難場所	伊勢原公民館	伊勢原町5-1-1	237-5676
	100	指定緊急避難場所	伊勢原中学校	大宮約場2706	232-4606
	101	指定緊急避難場所	鹿ヶ岡東小学校	大宮約場2735-2	232-4871
	102	指定緊急避難場所	東京国際大学第1キャンパス	約場北1-13-1	232-1111
東北地区	103	指定緊急避難場所	かほく運動公園	伊勢原北6-30-1	-
	104	指定緊急避難場所	鹿ヶ岡北小学校	伊勢原町3-3	231-1969
	105	指定緊急避難場所	伊勢原公園	伊勢原町3-3	-
	106	指定緊急避難場所	名越市民センター	大宮小室662-1	231-2202
	107	指定緊急避難場所	上戸小学校	大宮上戸390-1	232-7200
	108	指定緊急避難場所	鶴井中学校	大宮鶴井562-2	231-0255
	109	指定緊急避難場所	東洋大学川越キャンパス	大宮小室2100	239-1300
	110	指定緊急避難場所	名越中学校	大宮小室14	231-2213
	111	指定緊急避難場所	名越小学校	大宮小室214	231-2216
	112	指定緊急避難場所	広谷公民館(メルト)	大宮下広谷558-1	233-3941
	113	指定緊急避難場所	みよしの公園	大宮西畑685-1	-
	北西地区	114	指定緊急避難場所	あおい公園	上戸新宮36-5
115		指定緊急避難場所	なぐわし公園	大宮鶴井1216	239-0315
116		指定緊急避難場所	山田市民センター	大宮山田161-7	222-0693
117		指定緊急避難場所	山田小学校	大宮山田167	222-2042
118		指定緊急避難場所	山田中学校	大宮山田550	222-2043
119		指定緊急避難場所	城西大学付属川越高等学校	大宮山田1042	224-5665
120		指定緊急避難場所	北部地域ふれあいセンター	大宮山田1578-1	223-7221
121		指定緊急避難場所			
122		指定緊急避難場所			

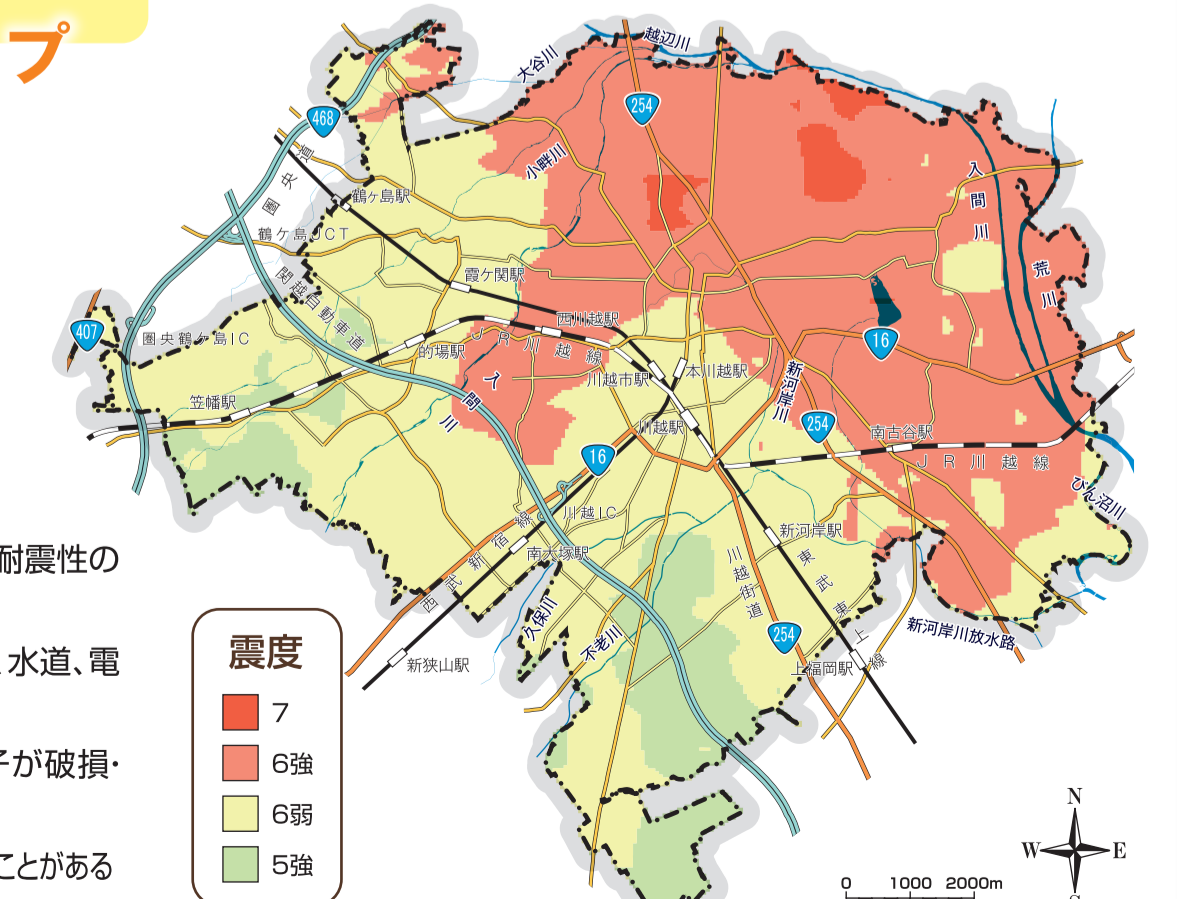
液状化危険度マップ

液状化危険度マップとは
 液状化危険度マップとは、地形地質分類・ボーリングデータ・地下水位などから推定した地盤モデルをもとに、想定した地震が発生した場合における液状化の危険度を予測したマップです。
 ※液状化とは
 地震によって地盤が一時的に液体のようになってしまう現象で、地盤の沈下やマンホールが浮き上がるなどの現象が発生します。一般的には、河川沿いや埋立地などの地下水位の高い砂質の地盤で発生しやすいです。



ゆれやすさマップ

ゆれやすさマップとは
 ゆれやすさマップとは、想定した地震が発生した場合に予測される震度をゆれやすさとしてわかりやすく表示したマップです。このゆれは、「関東平野北西縁断層帯地震(破壊開始点:南)」を想定したものです。
 ※震度と想定される被害状況
 震度7: 大きな地割れや斜面崩壊が発生し、耐震性の低い建物の多くは倒壊する
 震度6強: 立つことが出来ず、広い地域でガス、水道、電気の供給が停止することがある
 震度6弱: 立つことが困難で、タイルや窓硝子に破損・落下することがある
 震度5強: 歩行が困難で、壁や地面に亀裂などが生じることがある



「気象庁震度階級関連解説表」より作成