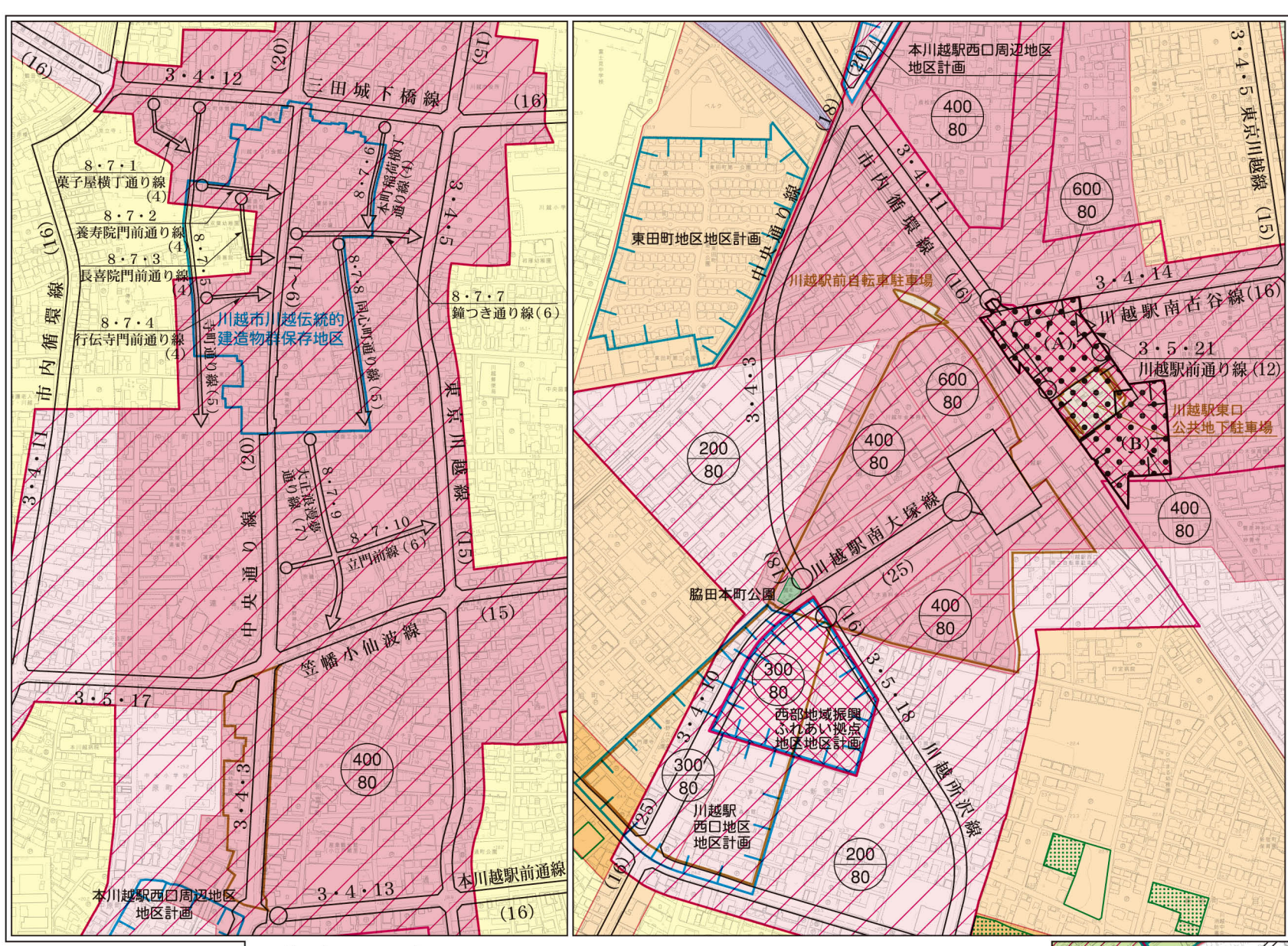
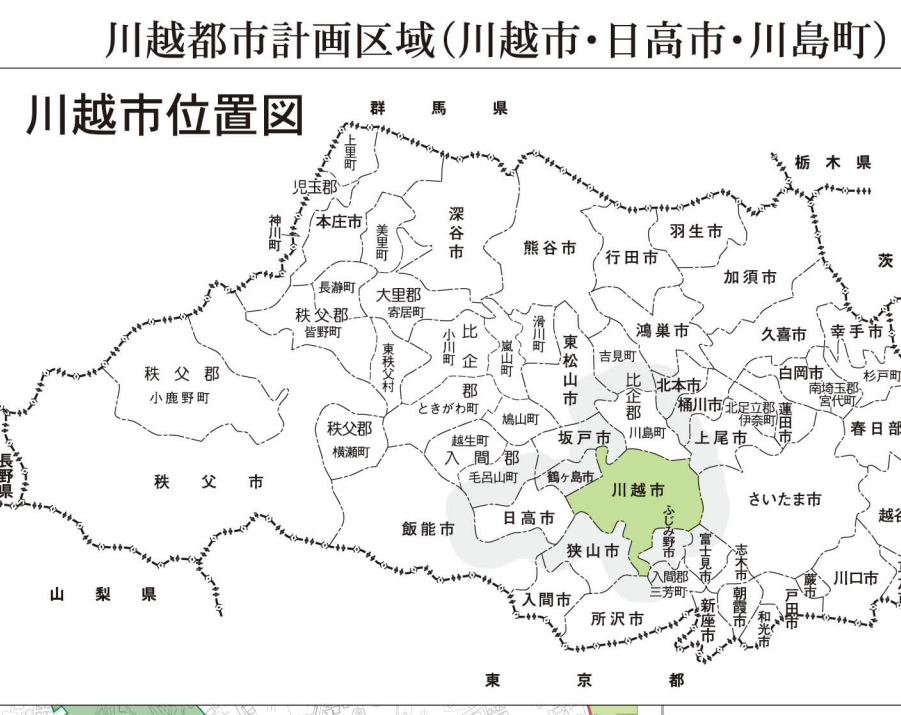
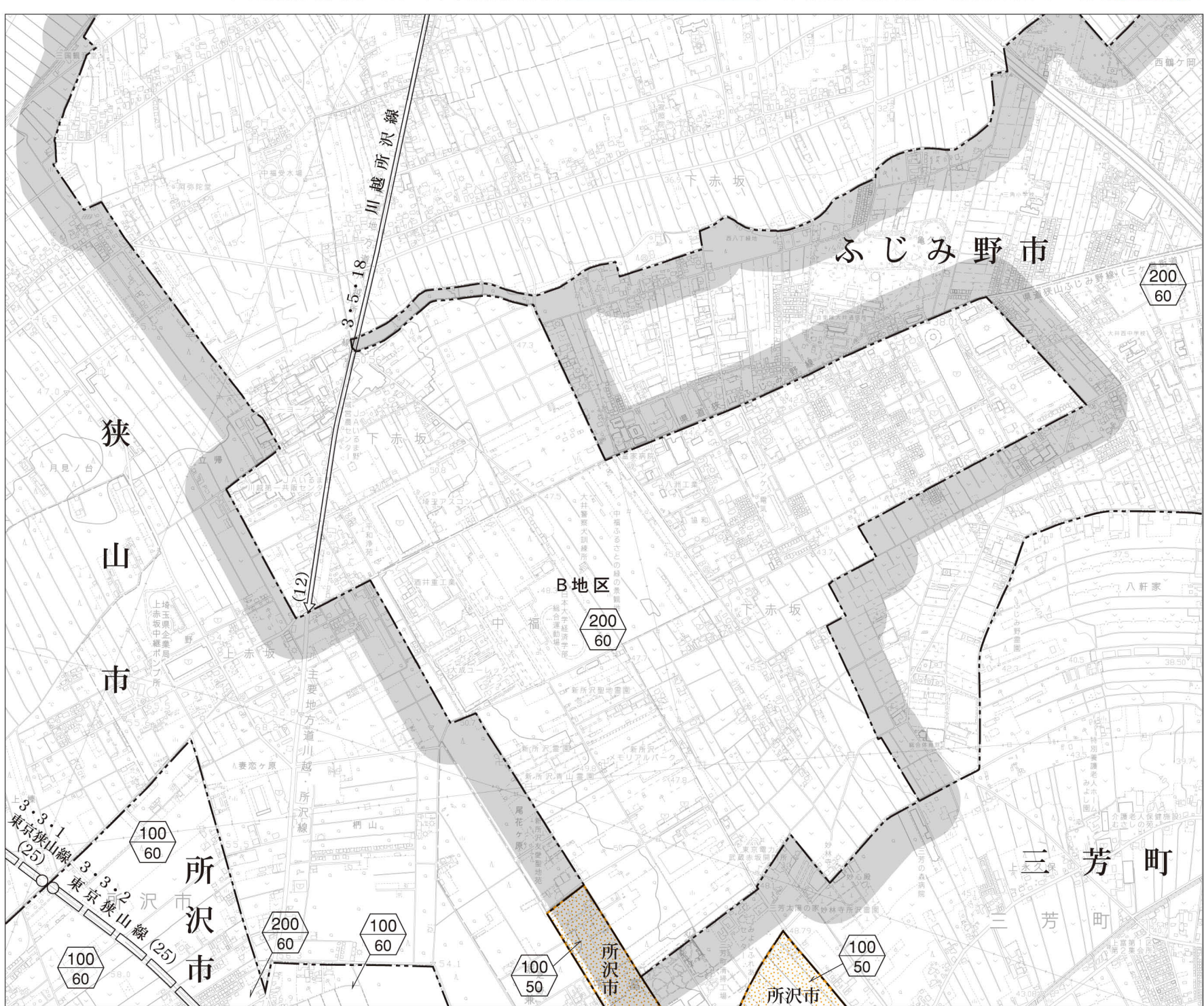
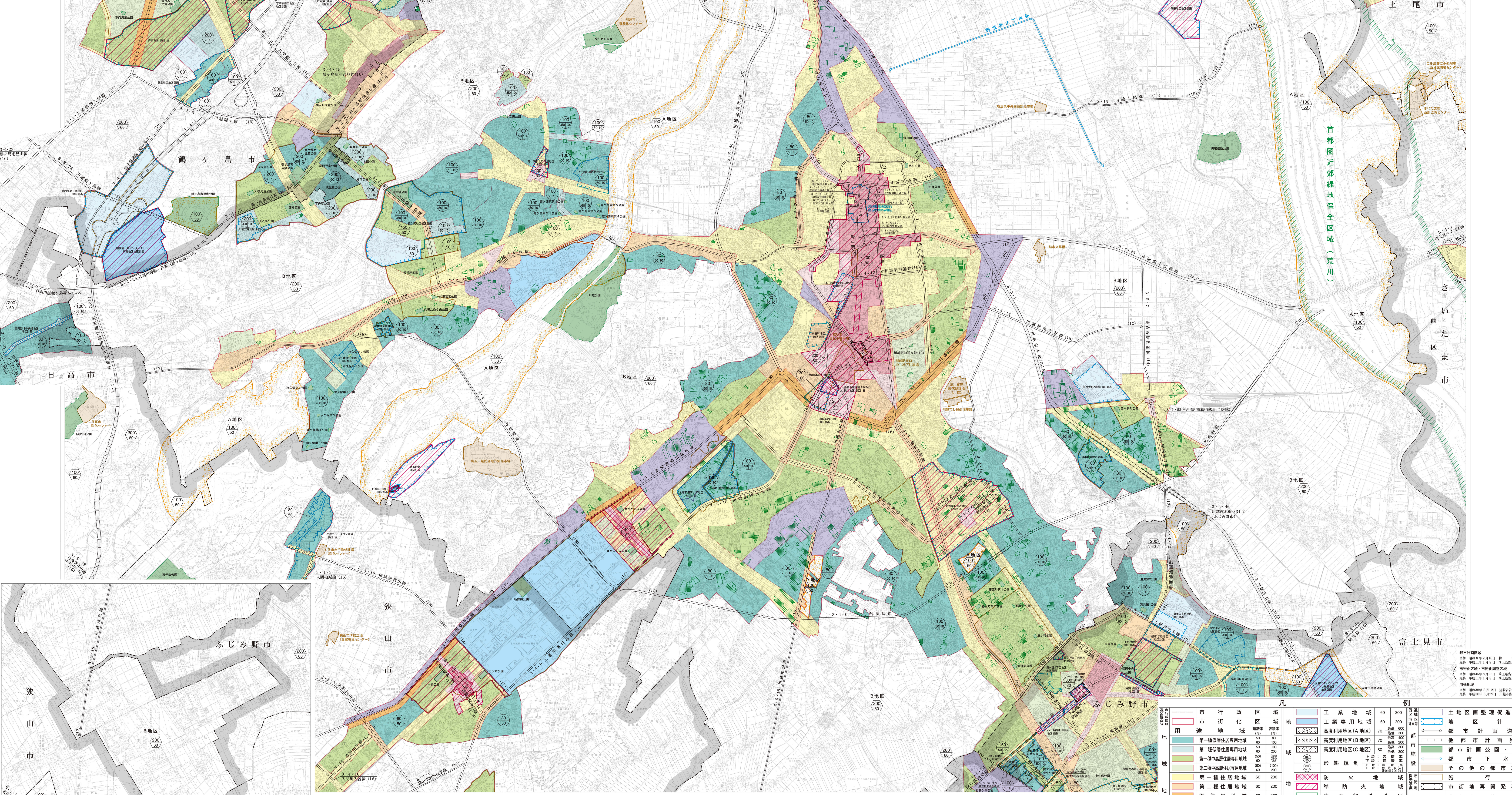


# 川越市都市計画図



市街地拡大図 S=1:7,500



1:15,000

凡例	
市行政区域	工業地域 60 200
市街化区域	工業専用地域 60 200
第一種低層住居専用地域	高度利用地区(A地区) 70
第二種低層住居専用地域	高度利用地区(B地区) 70
第一種中高層住居専用地域	高度利用地区(C地区) 80
第二種中高層住居専用地域	形 態 規 制
第一種住居地域	防火地域
第二種住居地域	準防火地域
準住居地域	生産緑地地区
近隣商業地域	伝統的建造物群保存地区
商業地域	近郊緑地保全区域
準工業地域	特定生産緑地
土地区画整理促進区域	
地区計画	
都市計画道路	
都市計画公園・緑地	
都市計画下水路	
その他都市施設	
施行済	
市街地再開発事業	
市街地調整区域内建築物形態規制A地区	
建築基準法の規定に基づく建蔽率・容積率	
形 態 規 制	
寸法	
寸法	

令和5年9月 1:15,000 縮小編 縮小率 縮小率 縮小率

縮小率 縮小率 縮小率

1. 都市計画図は、市街地の開発を促進し、市街地の整備を図るためのものである。

2. 都市計画図は、市街地の開発を促進し、市街地の整備を図るためのものである。

3. 都市計画図は、市街地の開発を促進し、市街地の整備を図るためのものである。