

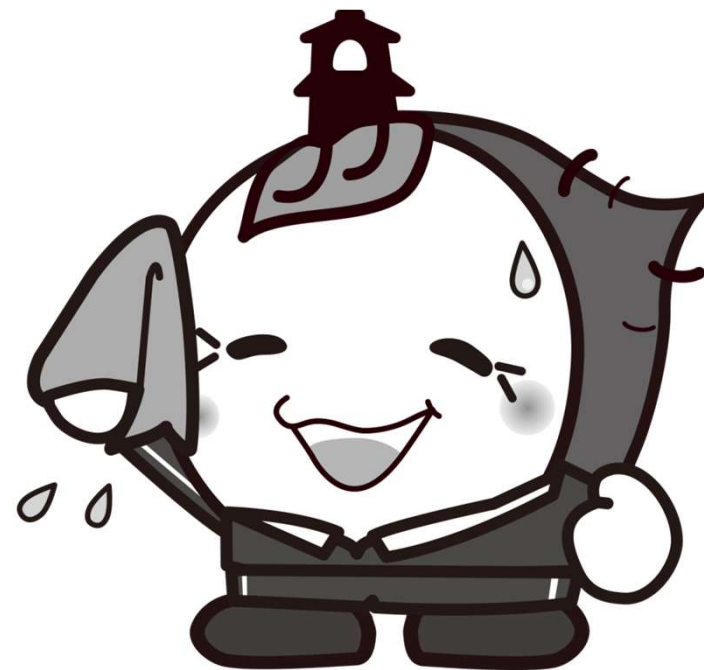
令和2年度(令和元年度)第1回川越市地域包括支援センター等運営協議会

令和2年7月27日(月) 川越市民サービスステーション

参考資料1

令和2年度 地域包括支援センター別 各種状況について

川越市福祉部地域包括ケア推進課

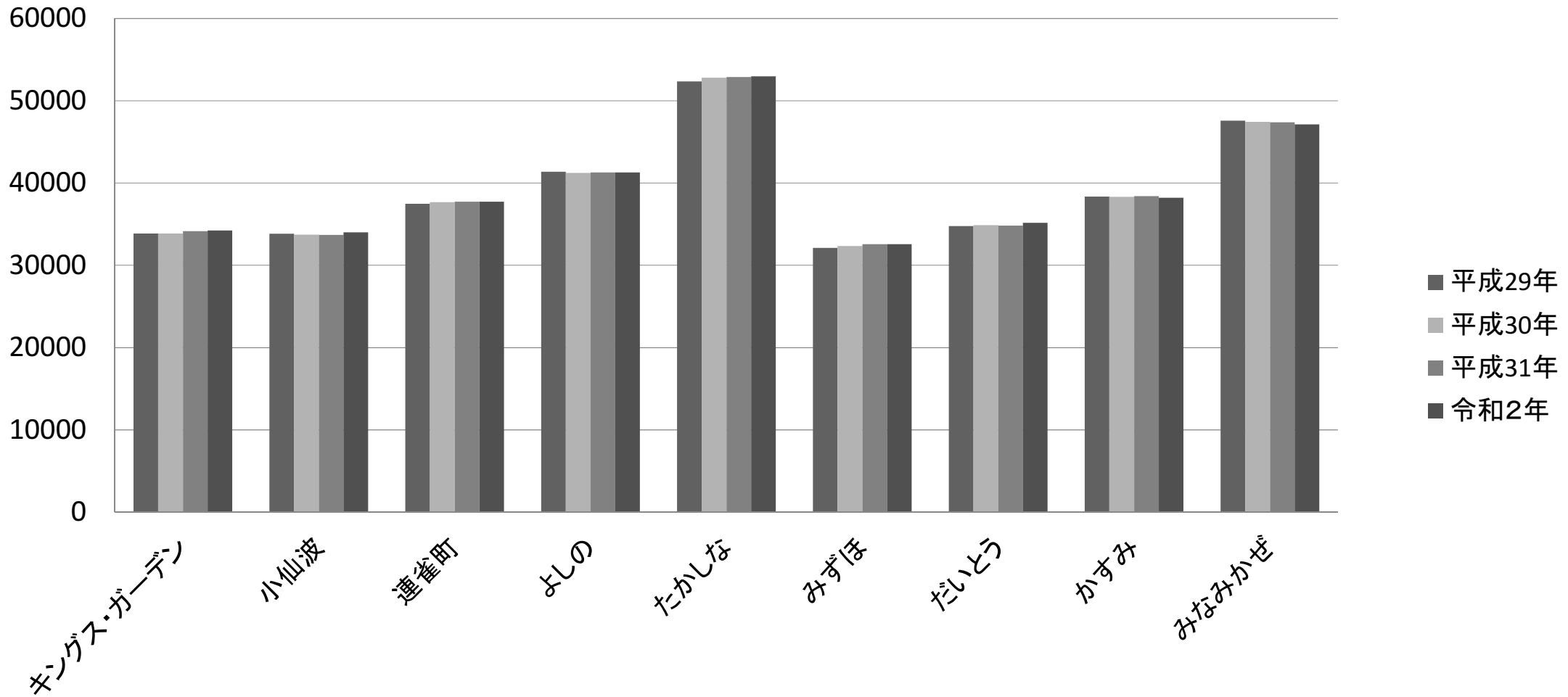


内 容

(1) 地域包括支援センター別の高齢者の状況等	
①地域包括支援センター別総人口年次推移 2
②地域包括支援センター別高齢者人口年次推移 3
③地域包括支援センター別高齢者率年次推移 4
④地域包括支援センター別要介護1～5認定者数年次推移 5
⑤地域包括支援センター別要支援1、2認定者年次別推移 6
(2) 地域包括支援センター別の職員配置 7
(3) 担当圏域内介護予防サービス事業所の状況 8
(4) 業務委託料（予算額） 9

(1) 地域包括支援センター別の高齢者の状況等

①地域包括支援センター別総人口推移



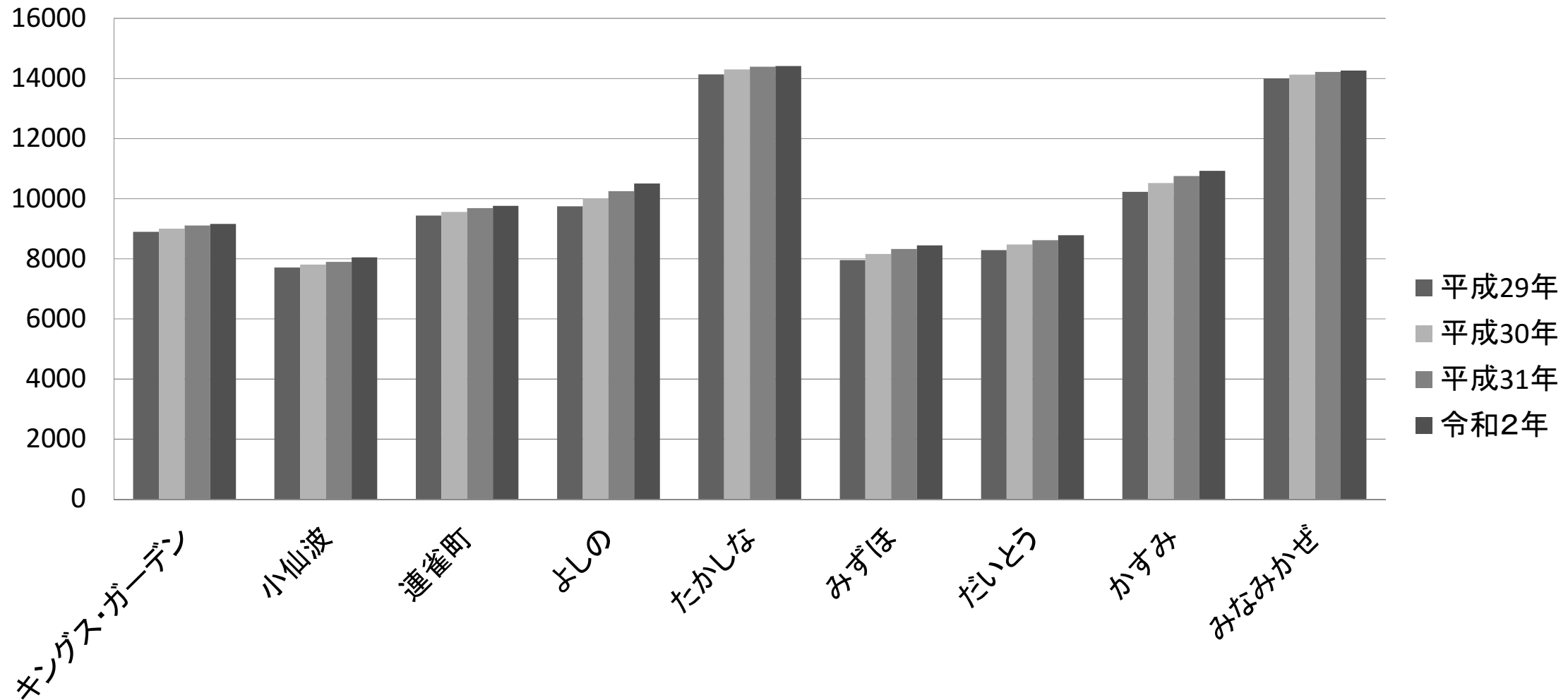
①地域包括支援センター別総人口年次推移

(単位：人)

包括	平成29年4月1日	平成30年4月1日	平成31年4月1日	令和2年4月1日
キングス・ガーデン	33,876	33,878	34,162	34,247
小仙波	33,852	33,736	33,713	34,011
連雀町	37,491	37,688	37,740	37,759
よしの	41,381	41,250	41,295	41,297
たかしな	52,379	52,810	52,910	52,989
みずほ	32,123	32,352	32,586	32,577
だいとう	34,780	34,898	34,848	35,187
かすみ	38,379	38,342	38,429	38,229
みなみかぜ	47,602	47,464	47,395	47,160
合計	351,863	352,418	353,078	353,456

(1) 地域包括支援センター別の高齢者の状況等

②地域包括支援センター別高齢者人口推移



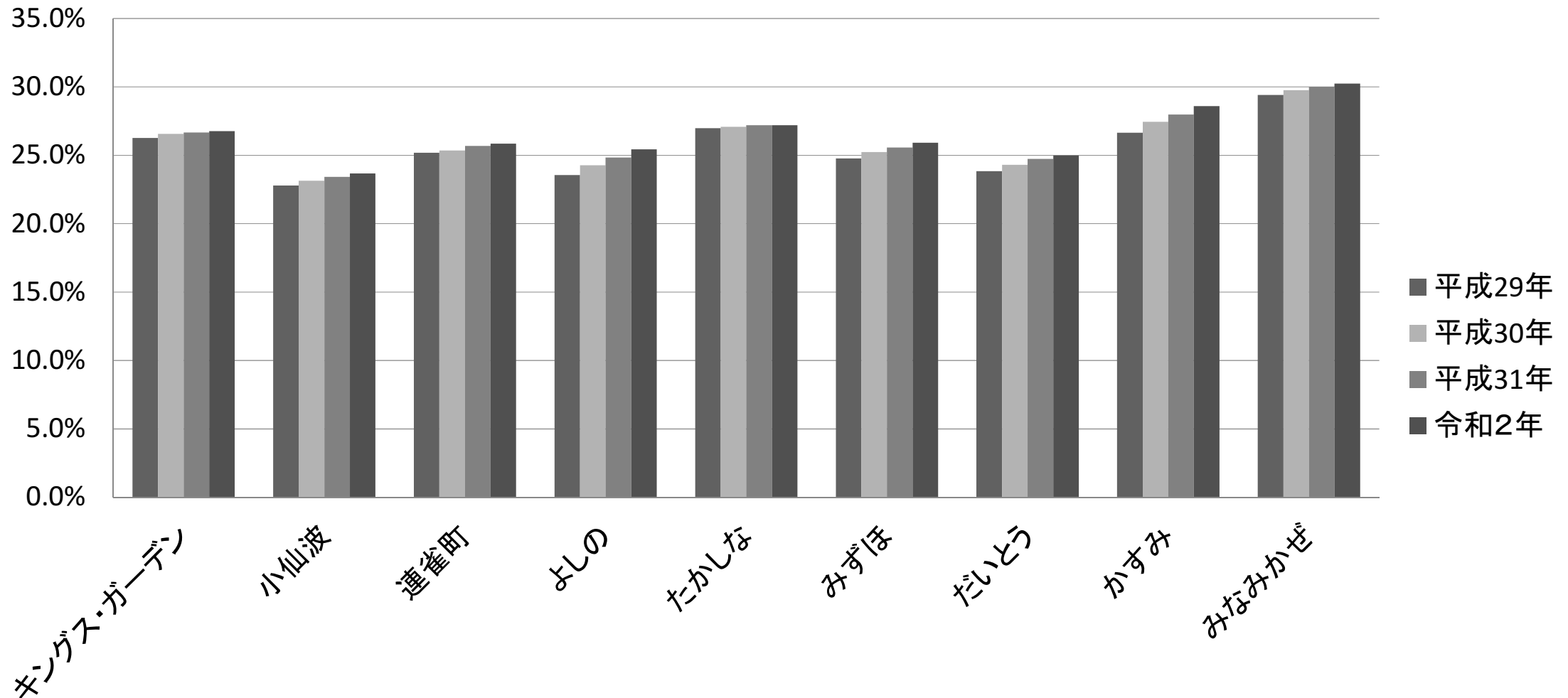
②地域包括支援センター別高齢者人口年次推移

(単位：人)

包括	平成29年4月1日	平成30年4月1日	平成31年4月1日	令和2年4月1日
キングス・ガーデン	8,901	9,006	9,111	9,167
小仙波	7,716	7,811	7,899	8,052
連雀町	9,444	9,561	9,695	9,767
よしの	9,748	10,015	10,258	10,507
たかしな	14,141	14,309	14,399	14,416
みずほ	7,961	8,165	8,334	8,448
だいとう	8,292	8,482	8,621	8,793
かすみ	10,231	10,525	10,757	10,935
みなみかぜ	14,004	14,132	14,226	14,271
合計	90,438	92,006	93,300	94,356

(1) 地域包括支援センター別の高齢者の状況等

③地域包括支援センター別高齢化率推移

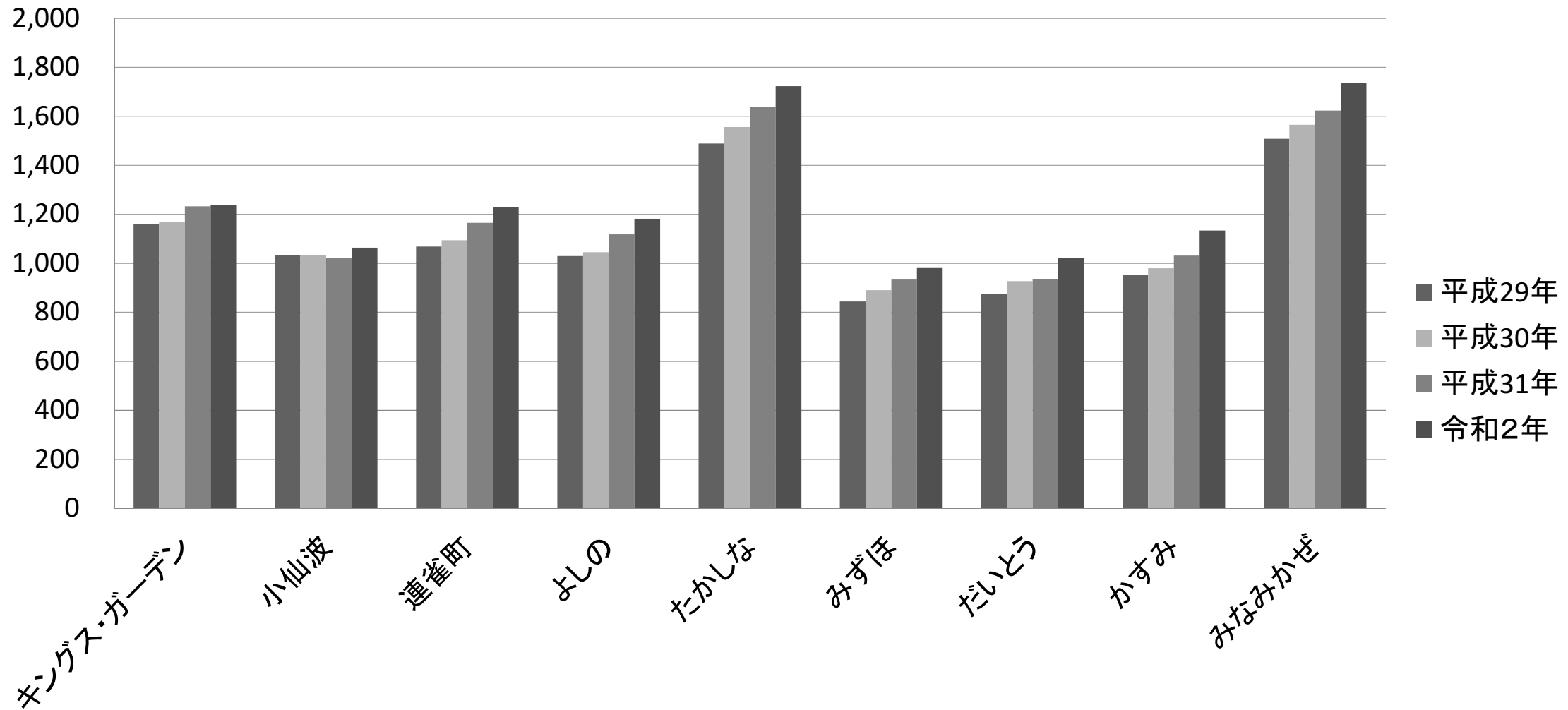


③地域包括支援センター別高齢化率年次推移

包 括	平成29年 4月 1日	平成30年 4月 1日	平成31年 4月 1日	令和 2年 4月 1日
キングス・ガーデン	26.3%	26.6%	26.7%	26.8%
小仙波	22.8%	23.2%	23.4%	23.7%
連雀町	25.2%	25.4%	25.7%	25.9%
よしの	23.6%	24.3%	24.8%	25.4%
たかしな	27.0%	27.1%	27.2%	27.2%
みずほ	24.8%	25.2%	25.6%	25.9%
だいとう	23.8%	24.3%	24.7%	25.0%
かすみ	26.7%	27.5%	28.0%	28.6%
みなみかぜ	29.4%	29.8%	30.0%	30.3%
合計	25.7%	26.1%	26.4%	26.7%

(1) 地域包括支援センター別の高齢者の状況等

④ 包括別要介護1～5認定者推移



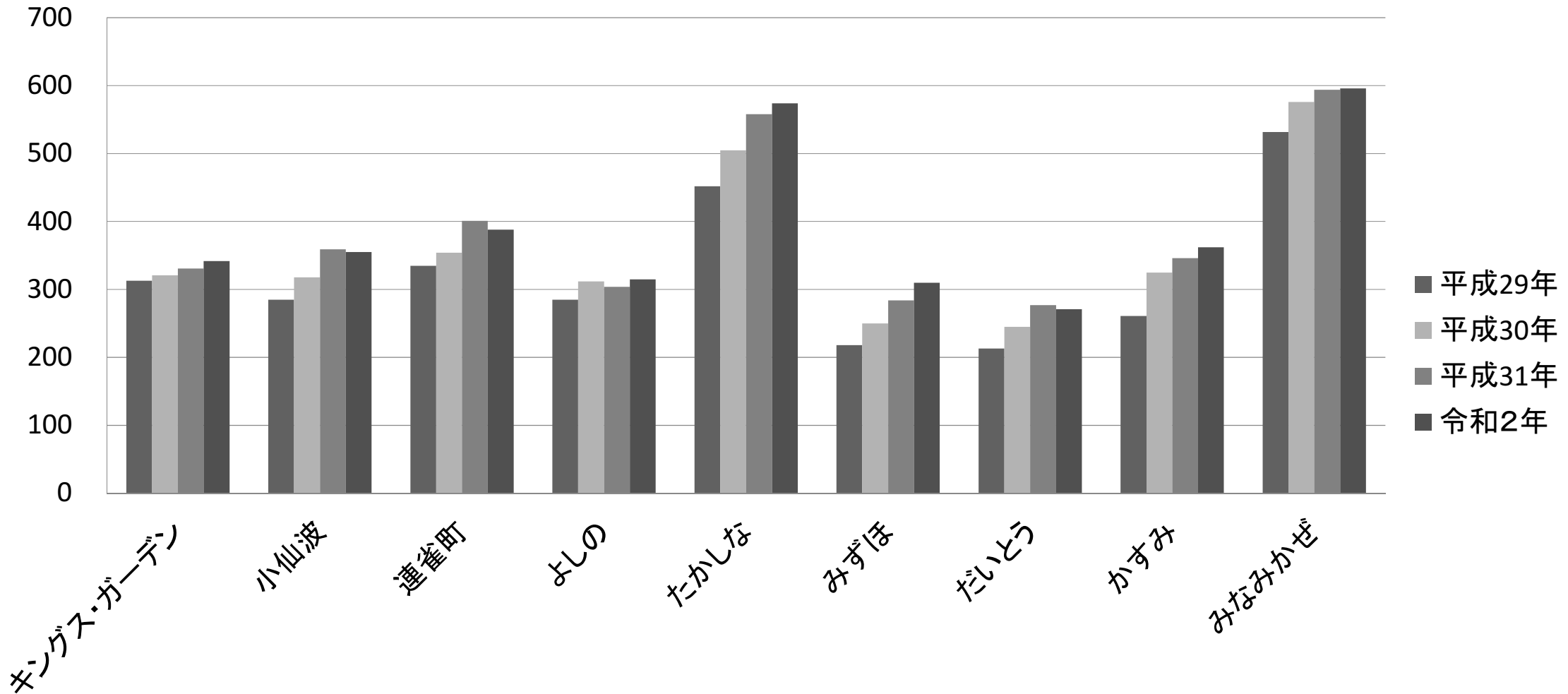
④地域包括支援センター別要介護1～5認定者数年次推移

(単位：人)

包括	平成29年4月1日	平成30年4月1日	平成31年4月1日	令和2年4月1日
キングス・ガーデン	1,161	1,169	1,233	1,240
小仙波	1,033	1,035	1,023	1,064
連雀町	1,069	1,095	1,166	1,230
よしの	1,030	1,046	1,119	1,182
たかしな	1,490	1,557	1,638	1,724
みずほ	845	891	934	981
だいとう	875	928	936	1,022
かすみ	953	980	1,032	1,134
みなみかぜ	1,509	1,566	1,624	1,738
合計	9,965	10,267	10,705	11,315

(1) 地域包括支援センター別の高齢者の状況等

⑤ 包括別要支援者認定数推移

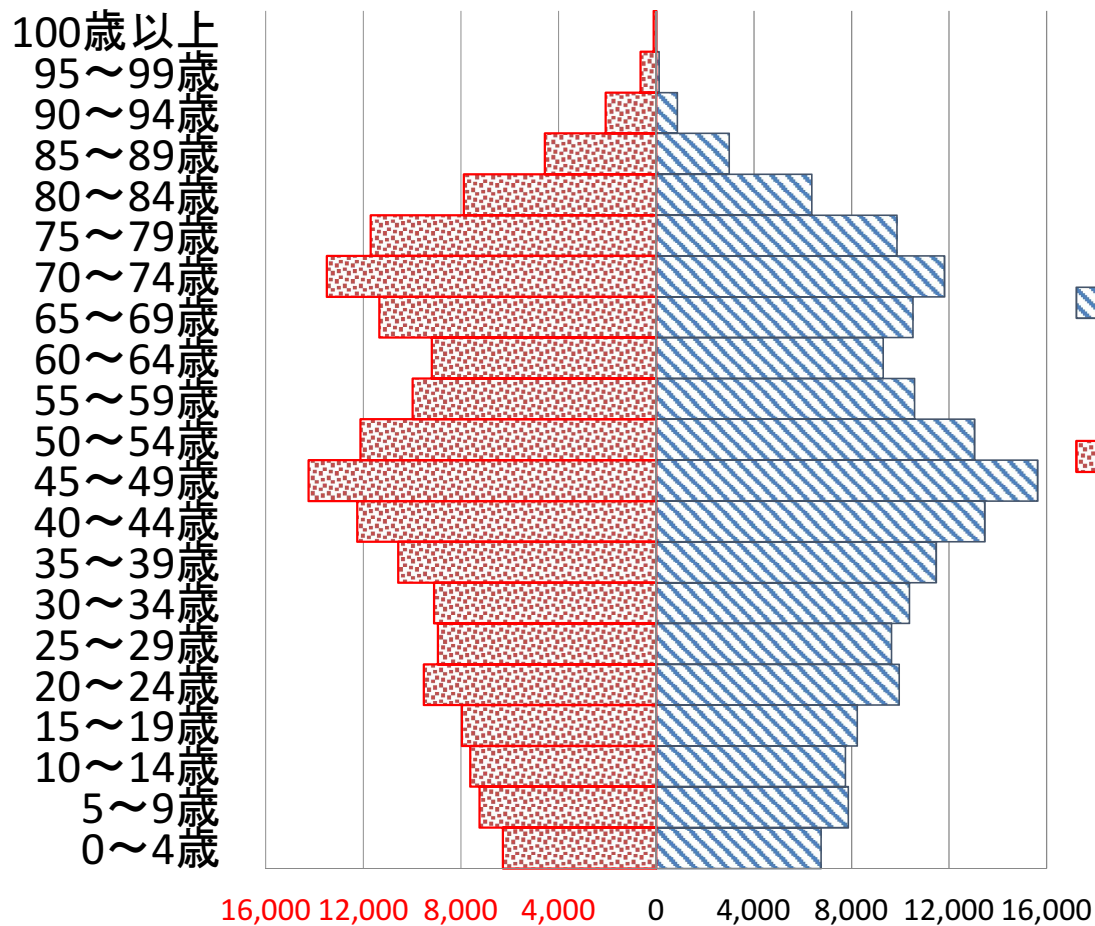


⑤地域包括支援センター別要支援1, 2認定者数年次推移

(単位：人)

包括	平成29年4月1日	平成30年4月1日	平成31年4月1日	令和2年4月1日
キングス・ガーデン	313	321	331	342
小仙波	285	318	359	355
連雀町	335	354	401	388
よしの	285	312	304	315
たかしな	452	505	558	574
みずほ	218	250	284	310
だいとう	213	245	277	271
かすみ	261	325	346	362
みなみかぜ	532	576	594	596
合計	2,894	3,206	3,454	3,513

川越市の高齢化率 (令和2年4月1日現在)



人口;353,456名

高齢化率

65歳以上:26.70%

75歳以上:13.35%

(2) 地域包括支援センター別の職員配置

令和2年4月1日現在

名称	保健師等	社会福祉士	主任介護支援 専門員	その他	事務職	計
キングス・ ガーデン	2	2	2			6
小仙波	2	1	2		1	6
連雀町	1	2	2	※1	1	7
よしの	2	3	2	1	1	9
たかしな	2	3	2		1	8
みずほ	2	2	1	1		6
だいとう	2	2	1	2		7
かすみ	1	3	1	2		8
みなみかぜ	4	3	3		1	11
合計	18	21	16	7	5	67

※包括連雀町の「その他」の1名は、機能強化型包括に配置されている職員（理学療法士）。

(3) 担当圏域内介護予防サービス事業者数の状況 その1

令和2年4月1日現在

名称	居宅 介護支援	訪問介護	訪問看護	訪問介護 入浴	通所介護
キングス・ガーデン	8	2	3	0	5
小仙波	12	9	5	3	6
連雀町	13	9	4	0	5
よしの	13	8	3	0	5
たかしな	10	10	0	1	4
みずほ	11	5	1	0	6
だいとう	8	5	2	0	7
かすみ	8	9	4	0	6
みなみかぜ	10	12	1	0	7
計	93	69	23	4	51

(3) 担当圏域内介護予防サービス事業者数の状況 その2

令和2年4月1日現在

名称	短期入所生活介護	福祉用具貸与	特定施設入居者生活介護	小規模多機能型居宅介護	認知症対応型通所介護	認知症対応型共同生活介護(グループホーム)	地域密着型特定施設入居者生活介護	地域密着型通所介護
キングス・ガーデン	2	1	0	1	2	2	0	5
小仙波	0	3	0	0	0	1	0	4
連雀町	1	1	0	0	1	1	0	6
よしの	2	0	1	1	0	4	1	5
たかしな	2	2	1	1	0	3	0	4
みずほ	2	0	4	0	1	2	0	2
だいとう	0	2	2	1	0	2	0	4
かすみ	2	5	1	1	1	1	1	5
みなみかぜ	4	1	0	1	1	4	0	6
計	15	15	9	6	6	20	2	41

(3) 担当圏域内介護予防サービス事業者数の状況 その3

令和2年4月1日現在

名称	特定福祉 用具販売	介護老人 福祉施設	介護老人 保健施設	定期巡回・随 時対応型訪問 介護看護	介護療養型 医療施設	地域密着型 介護老人福 祉施設入所 者生活介護	看護小規模 多機能型居 宅介護
キングス・ ガーデン	2	4	0	0	0	0	0
小仙波	4	1	0	1	1	0	1
連雀町	2	1	0	0	0	0	0
よしの	0	3	4	0	0	0	0
たかしな	4	1	0	0	0	0	0
みずほ	0	1	1	0	0	0	0
だいとう	1	1	0	1	0	0	0
かすみ	4	1	0	1	0	0	0
みなみかぜ	1	2	3	0	0	2	0
計	18	15	8	3	1	2	1

(4) 令和2年度 業務委託料について

	業務委託料（予算額）
令和2年度	389,066,500円