

平成31年度(令和元年度)第1回川越市地域包括支援センター等運営協議会

令和元年7月2日(火) 川越市医師会館

差し替え資料

資料 2

平成31年度(令和元年度) 地域包括支援センター別 各種状況について

川越市福祉部地域包括ケア推進課

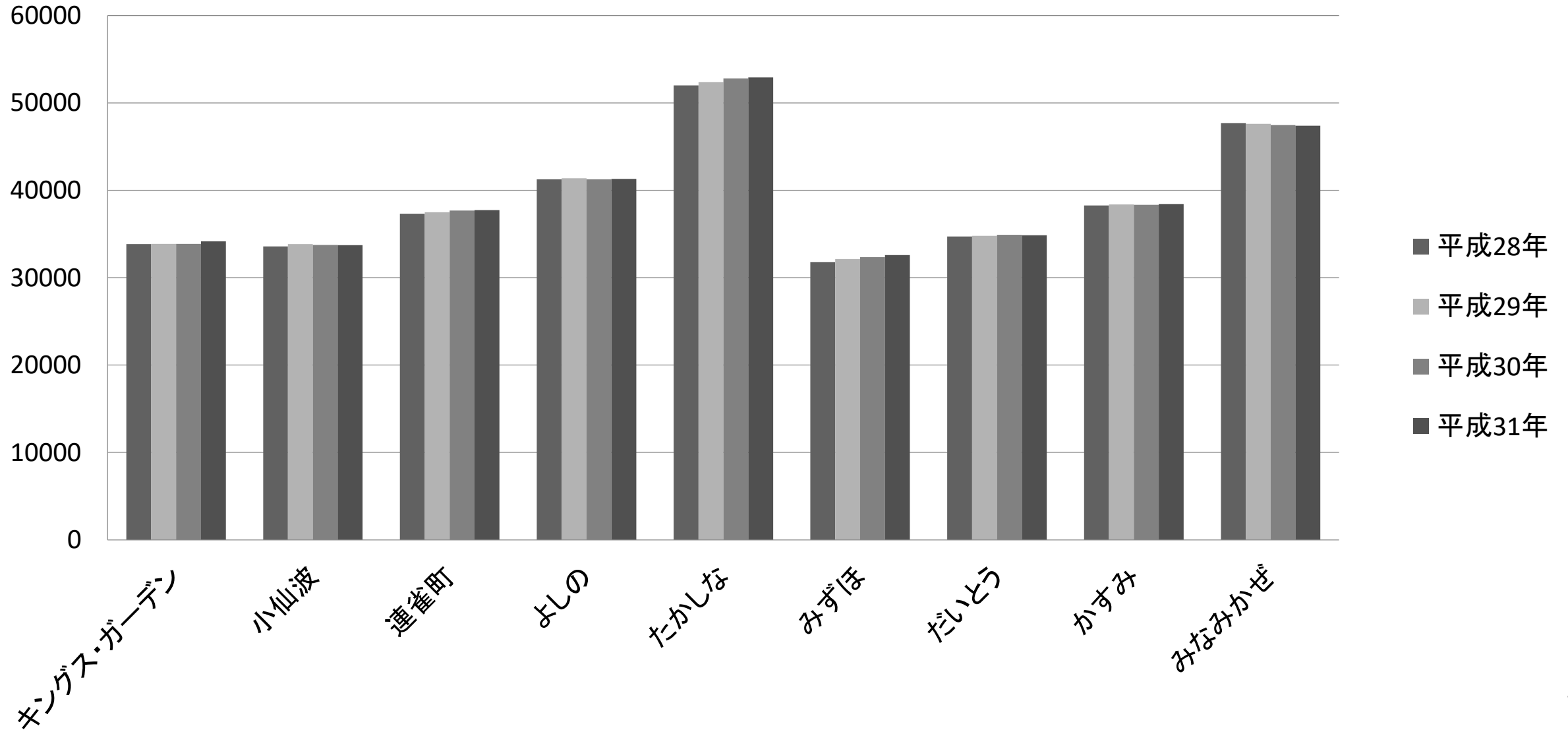


内 容

(1) 地域包括支援センター別の高齢者の状況等	
①地域包括支援センター別総人口年次推移 3
②地域包括支援センター別高齢者人口年次推移 5
③地域包括支援センター別高齢者率年次推移 7
④地域包括支援センター別要介護1～5認定者数年次推移 9
⑤地域包括支援センター別要支援1、2認定者年次別推移11
(2) 地域包括支援センター別の職員配置14
(3) 担当圏域内介護予防サービス事業所の状況15
(4) 業務委託料（予算額） 16

(1) 地域包括支援センター別の高齢者の状況等

①地域包括支援センター別総人口推移



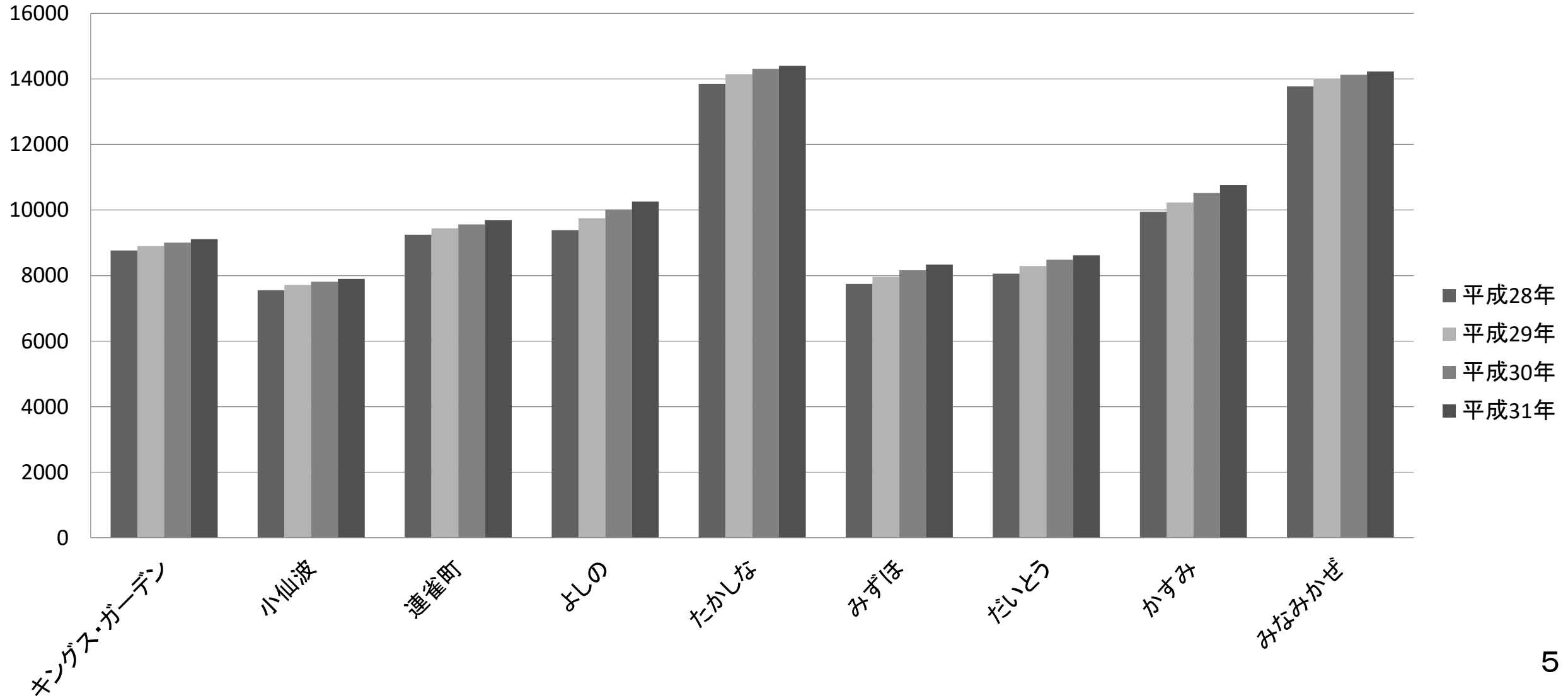
①地域包括支援センター別総人口年次推移

(単位：人)

包括	平成28年4月1日	平成29年4月1日	平成30年4月1日	平成31年4月1日
キングス・ガーデン	33,849	33,876	33,878	34,162
小仙波	33,582	33,852	33,736	33,713
連雀町	37,314	37,491	37,688	37,740
よしの	41,256	41,381	41,250	41,295
たかしな	52,004	52,379	52,810	52,910
みずほ	31,787	32,123	32,352	32,586
だいとう	34,709	34,780	34,898	34,848
かすみ	38,265	38,379	38,342	38,429
みなみかぜ	47,691	47,602	47,464	47,395
合計	350,457	351,863	352,418	353,078

(1) 地域包括支援センター別の高齢者の状況等

②地域包括支援センター別高齢者人口推移



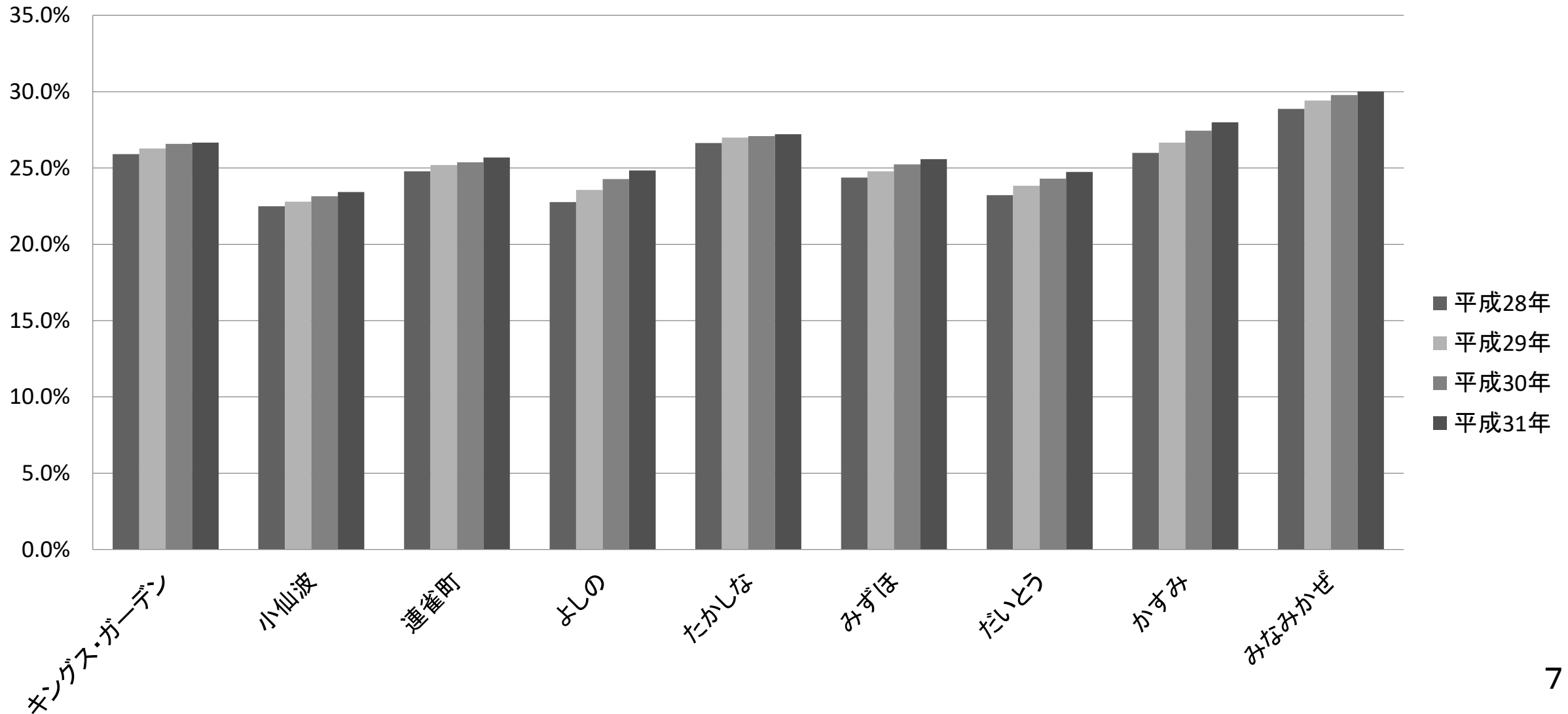
②地域包括支援センター別高齢者人口年次推移

(単位：人)

包括	平成28年4月1日	平成29年4月1日	平成30年4月1日	平成31年4月1日
キングス・ガーデン	8,769	8,901	9,006	9,111
小仙波	7,552	7,716	7,811	7,899
連雀町	9,247	9,444	9,561	9,695
よしの	9,390	9,748	10,015	10,258
たかしな	13,852	14,141	14,309	14,399
みずほ	7,748	7,961	8,165	8,334
だいとう	8,058	8,292	8,482	8,621
かすみ	9,945	10,231	10,525	10,757
みなみかぜ	13,772	14,004	14,132	14,226
合計	88,333	90,438	92,006	93,300

(1) 地域包括支援センター別の高齢者の状況等

③地域包括支援センター別高齢化率推移

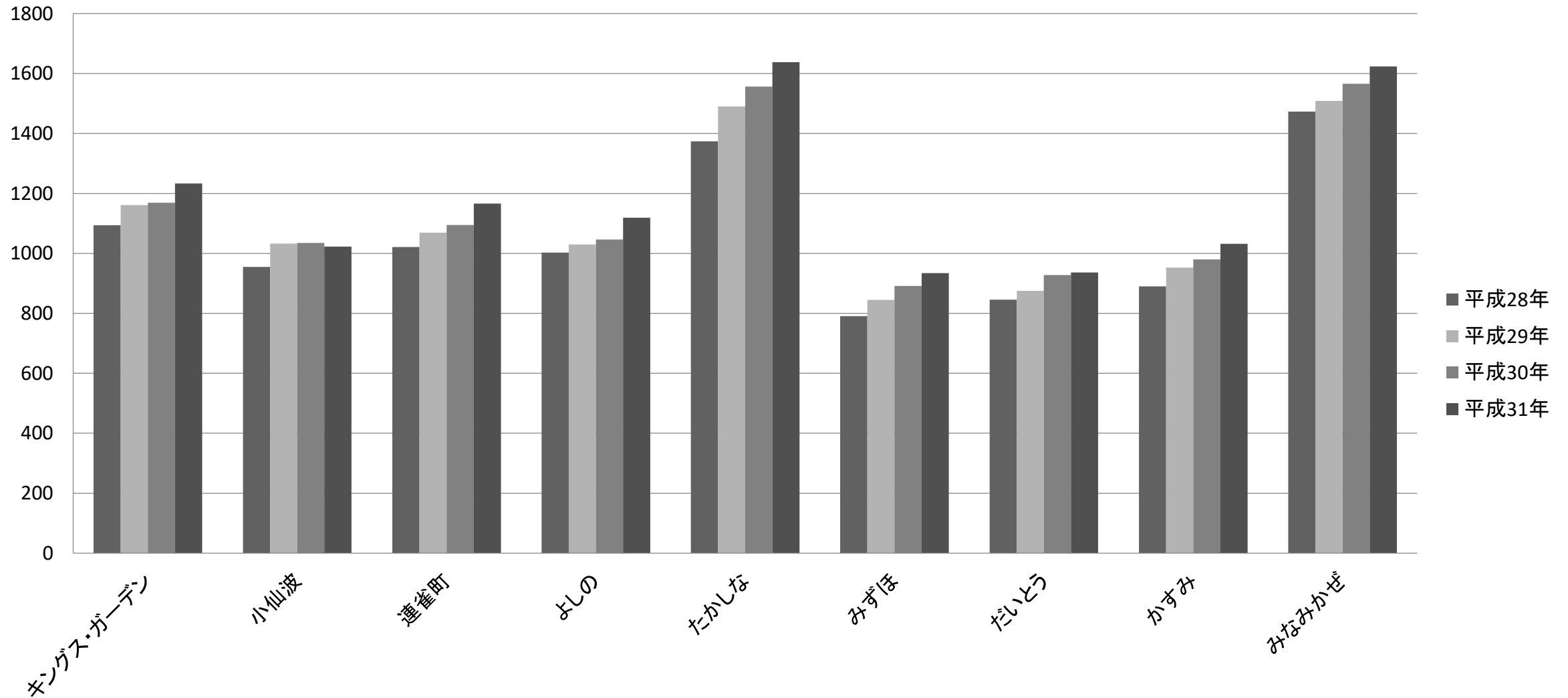


③地域包括支援センター別高齢化率年次推移

包 括	平成28年4月1日	平成29年4月1日	平成30年4月1日	平成31年4月1日
キングス・ガーデン	25.9%	26.3%	26.6%	26.7%
小仙波	22.5%	22.8%	23.2%	23.4%
連雀町	24.8%	25.2%	25.4%	25.7%
よしの	22.8%	23.6%	24.3%	24.8%
たかしな	26.6%	27.0%	27.1%	27.2%
みずほ	24.4%	24.8%	25.2%	25.6%
だいとう	23.2%	23.8%	24.3%	24.7%
かすみ	26.0%	26.7%	27.5%	28.0%
みなみかぜ	28.9%	29.4%	29.8%	30.0%
合計	25.2%	25.7%	26.1%	26.4%

(1) 地域包括支援センター別の高齢者の状況等

④ 包括別要介護1～5認定者推移



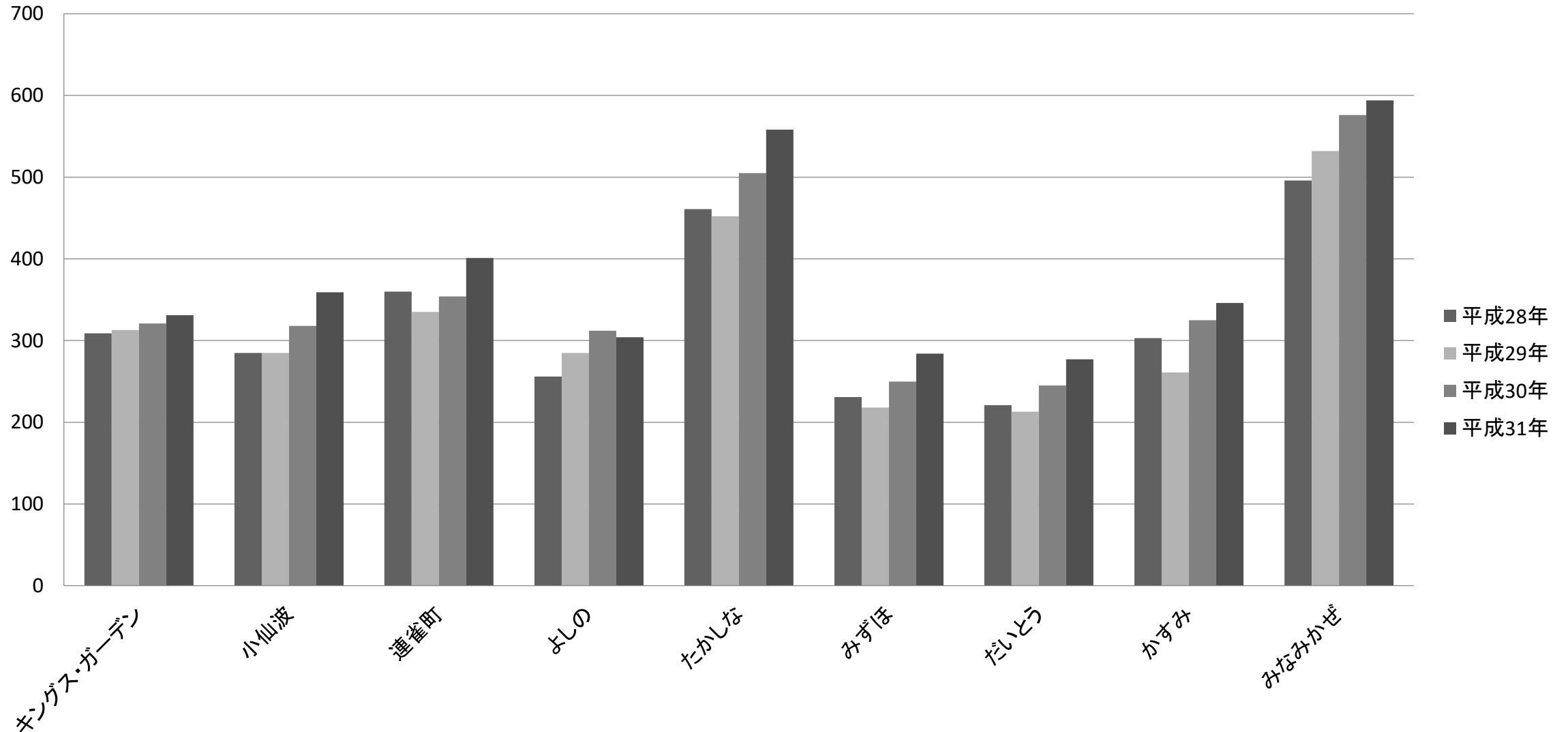
④地域包括支援センター別要介護1～5認定者数年次推移

(単位：人)

包括	平成28年4月1日	平成29年4月1日	平成30年4月1日	平成31年4月1日
キングス・ガーデン	1,094	1,161	1,169	1,233
小仙波	955	1,033	1,035	1,023
連雀町	1,021	1,069	1,095	1,166
よしの	1,003	1,030	1,046	1,119
たかしな	1,374	1,490	1,557	1,638
みずほ	791	845	891	934
だいとう	846	875	928	936
かすみ	890	953	980	1,032
みなみかぜ	1,473	1,509	1,566	1,624
合計	9,447	9,965	10,267	10,705

(1) 地域包括支援センター別の高齢者の状況等

⑤ 包括別要支援者認定数推移

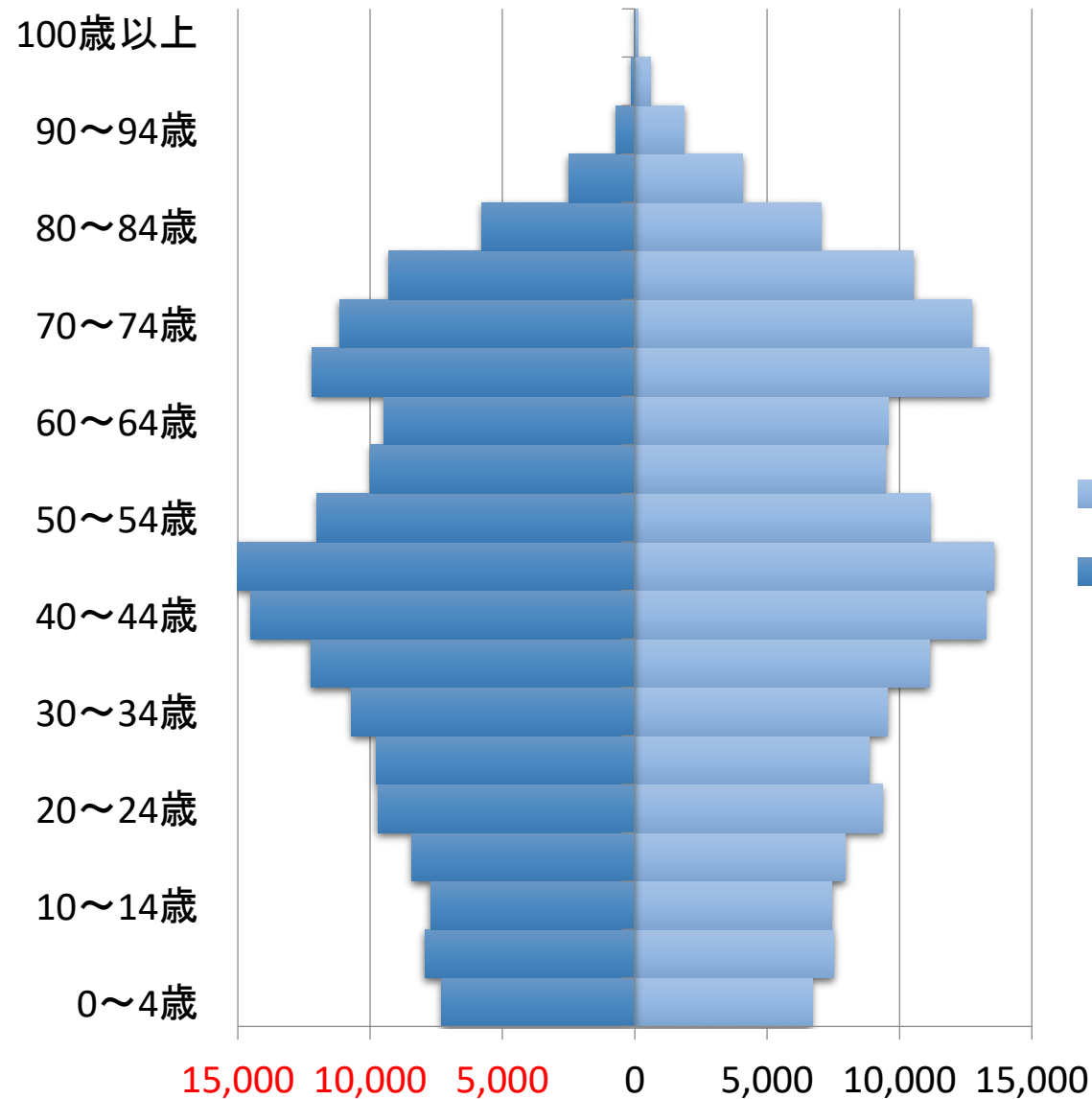


⑤地域包括支援センター別要支援1, 2認定者数年次推移

(単位：人)

包括	平成28年4月1日	平成29年4月1日	平成30年4月1日	平成31年4月1日
キングス・ガーデン	309	313	321	331
小仙波	285	285	318	359
連雀町	360	335	354	401
よしの	256	285	312	304
たかしな	461	452	505	558
みずほ	231	218	250	284
だいとう	221	213	245	277
かすみ	303	261	325	346
みなみかぜ	496	532	576	594
合計	2,922	2,894	3,178	3,454

川越市の高齢化率(平成31年4月1日現在)



■ 女
■ 男

人口;353,078名

高齢化率

65歳以上:26.42%

75歳以上:12.81%

(2) 地域包括支援センター別の職員配置

平成31年4月1日現在

名称	保健師等	社会福祉士	主任介護支援 専門員	その他	事務職	計
キングス・ ガーデン	2	2	2			6
小仙波	2	1	2		1	6
連雀町	1	2	2	※1	1	7
よしの	2	2	2	1	1	8
たかしな	2	4	2		1	9
みずほ	2	2	1	1		6
だいとう	2	2	1	1		6
かすみ	2	2	3	2		9
みなみかぜ	4	3	2		1	10
合計	19	20	17	6	5	67

※包括連雀町の「その他」の1名は、機能強化型包括に配置されている職員（理学療法士）。

(3) 担当圏域内介護予防サービス事業者数の状況 その1

平成31年4月1日現在

名称	居宅 介護支援	訪問介護	訪問看護	訪問介護 入浴	通所介護
キングス・ガーデン	7	2	3		5
小仙波	14	7	5	3	6
連雀町	14	10	3		6
よしの	15	9	3		5
たかしな	10	10	0	1	4
みずほ	10	6	1		6
だいとう	7	5	1		7
かすみ	8	8	5		6
みなみかぜ	10	12	1		6
計	96	69	22	4	51

(3) 担当圏域内介護予防サービス事業者数の状況 その2

平成31年4月1日現在

名称	短期入所生活介護	福祉用具貸与	特定施設入居者生活介護	小規模多機能型居宅介護	認知症対応型通所介護	認知症対応型共同生活介護 (グループホーム)	地域密着型特定施設入居者生活介護	地域密着型通所介護
キングス・ガーデン	4	3		1	2	2		2
小仙波	1	4				1		4
連雀町	2	2			1	1		6
よしの	5	1	1	1	1	3	1	3
たかしな	2	2		1		3		4
みずほ	2		4		1	3		4
だいとう	1	2	2			1		2
かすみ	2	5	1		1	1	1	5
みなみかぜ	3	1		2	1	4		8
計	22	20	8	5	7	19	2	38

(3) 担当圏域内介護予防サービス事業者数の状況 その3

平成31年4月1日現在

名称	特定福祉 用具販売	介護老人 福祉施設	介護老人 保健施設	定期巡回・随 時対応型訪問 介護看護	介護療養型 医療施設	地域密着型 介護老人福 祉施設入所 者生活介護	看護小規模 多機能型居 宅介護
キングス・ガー デン	3	5					
小仙波	4			1	1		1
連雀町	2	1					
よしの	1	3	4				
たかしな	2	1					
みずほ		1	1				
だいとう	1	1					
かすみ	4	1		1			
みなみかぜ	1	2	3			2	
計	18	15	8	2	1	2	1

(4) 令和元年度 業務委託料について

	業務委託料（予算額）
令和元年度	369,453,000円