

川越市政だより

No. 142 月刊1回10日発行一部2円(昭和32年6月10日)
発行所 埼玉県川越市役所 才三編集郵便認可

納税貯蓄組合 結成だより

納税組合名 組合長名
六軒町十班 岡野徳之助
大仙渡いすみ 門井 卯吉
三友会 白浜 壽義

人口のうごき

7月1日現在	60916
7月1日現在	41931
6月中	17016
出生	5622
死亡	1067
前月比	7人減

8月の広報こよみ

- ▼全国レクリエーション大会(下旬、鳥取)
- ▼日本ユネスコ高校生全国大会(下旬)
- ▼アジア競技大会(下旬、ジャカルタ)
- ▼写真の歴史展(五日、九月九日、東京科学博物館)
- ▼国民体育の日(二十日)



みつめよう市の台所

順調な三十六年度のくくり

予算八億一千万

財政白書

昭和三十六年度の重点施策は、都市の近代化、工業の開発の二点に絞り、これを基本として予算を編成し、もって効果のある予算執行により、市政の運営をはかりました。

はじめての統合校東中が着工

小学校関係で中央小特別教壇増設、九百二十一万円
中学校関係で生徒の急増に対する増築、一中、初雁、富土見、城南中学校等、千六百万円
福原中の増築、名細中屋内体操場、九百九十二万五千円

都市の近代化

道路や橋の整備、都市計画事業等、六千八百八十六万円
土木費、道路や橋の整備、都市計画事業等、六千八百八十六万円
▽教育費

市の中心商店街

重要な存在価値

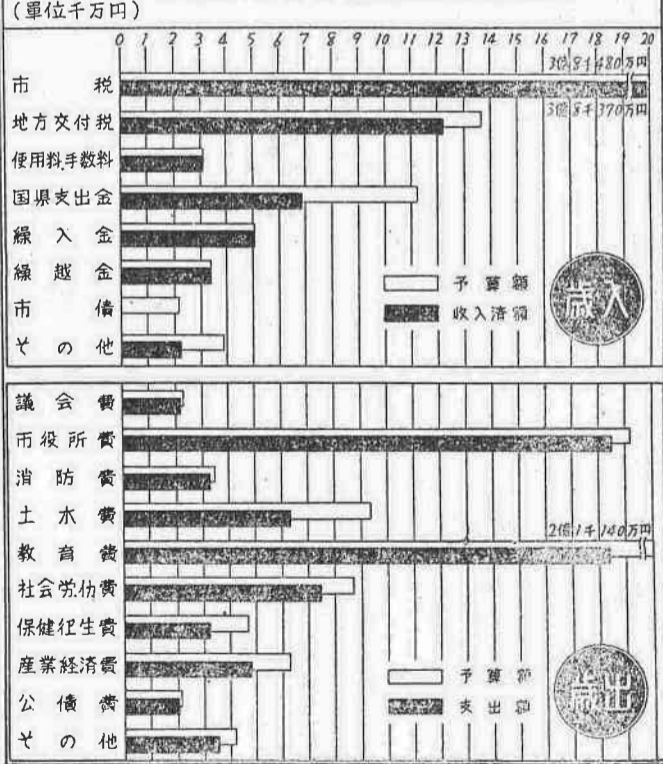
この商店街は、川越中央商業会協同組合と理事長は石山近三郎氏です。

入口標識アーチが効果

この商店街を診断した職員及び中小企業診断員は、専門的な立場から次のように報告しています。そこで商店街組織上の対策のポイントは、

この商店街を診断した職員及び中小企業診断員は、専門的な立場から次のように報告しています。そこで商店街組織上の対策のポイントは、

予算に対する收支の状況



特別会計の状況

(三七、三、末現在)

区分	予算額	収入額	収入割合	予算額	支出額	支出割合
1. 公益	4,385	3,468	79.1%	4,385	3,379	77.1%
2. 国民健康保険	100,800	91,865	91.0%	100,800	74,842	74.2%
3. 国庫補助事業	433,983	434,008	100.0%	433,983	431,269	99.3%
4. 水道	83,254	87,780	105.5%	98,532	92,668	93.6%
5. 畜産	9,523	8,110	85.1%	9,523	8,243	86.6%
6. 授産	34,035	24,492	71.9%	34,035	19,566	57.4%
7. 市有財産	3,555	2,539	71.4%	3,555	2,175	61.1%
8. 簡易水道事業	1,000	1,027	102.7%	1,000	588	58.8%

防火管理者の資格をとりましょう

昨年の消防法の一部が改正になり、五〇人以上収容する建築物には、防火管理者をおかなければならぬことになりました。

收支は順調

夏期の巡回映画会開く

すべての人が、犯罪の防止と、犯罪者の更生について理解を深め、それぞれの立場で力をあわせ、犯罪のない明るい社会を築くため、七月一日から九月三十日まで「社会を明るくする運動」が開催されています。

誘致工場

外貨獲得にもひと役

市街地から昭和36年1月現在地である川越市大字小塚字天山八九四に九〇平方メートルの用地を求め、建設したものです。

製品は、電機製品、自動車電球用部品、ワイヤ等、等電機、電機製品の製造に要する部品が多く、生産力が高いです。



カボチャの料理 「畑中に増えられたカボチャ...

水のガブのみに 暑さにかけて、水をガブの...



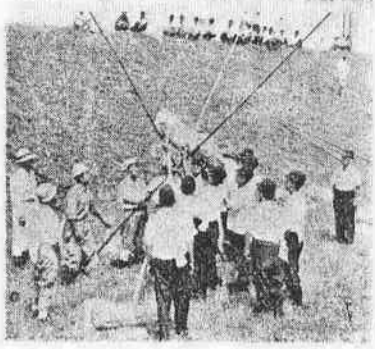
ふとんの手入れ 「ふとんの手入れは、スライカを...

農地法の一部が改正に 農業の会社組織など

農業協同組合の最高議決権は、議決権の...

農業の法人化 新農地法では、農業法人を「農業...

権利取得の許可は 1、農業生産法人は、所有権、地上...



いざ台風 汗だくで水防演習 台風接近を想定しての水防演習が...

スポーツ ライト



朝の空気をいっばいに 元気で体操 夏休みを健康で、規則正しく過ごすため...

国有地などの売渡し 返す場合には許可を必要としな...

農協の行なう信託 1、農地等の権利の移転または移...

乳牛の定期検査 毎年実施している乳牛の定期検査...

農薬空中散布のお知らせ 八月二十四日午前中、大仙波地内...

台風時に備える ふだんの心がけ 台風の被害を最少限にとどめる...

明治川越の写真募集 川越市立図書館では市制四十周年...

農地相談室を開設 農地の権利移動並に転用、小作...

まちの話題 松江町納税貯蓄組合 とで、六月十三、二十四日...

電気器具は△マークのものを 八月一日から電気安全調査機関...

ふえる電気災害 電気器具は△マークのものを...

三久保町七月俳句会 俳句の会 だより

奨励金で一泊旅行 松江町納税貯蓄組合

電気器具は△マークのものを...

農地相談室を開設...

三久保町七月俳句会...