

川越市政だより

No.140 月1回10日発行一部2円(昭和32年6月10日) 発行所 埼玉県川越市役所

新聞印刷 社印

納税貯蓄組合結成だより 組合名 中野町オ一 郭町赤門

Table with columns: 人口のうごき, 人口, 男, 女, 世帯, 出生(4月中), 死亡, 前月比

六月の広報(こよみ) オ四回水道週間 (五月十一日) 夏の健康を守る運動 (十九日と七月十八日) オリンピックデー(二十三日) オ十一回国際演劇月 (五月から継続、六月三十日まで)

七月 初旬 国際協同組合デー(七月一日) 住民登録届出履行週間 (二日~七日) 国民安全日 (一日) 安全週間 (一日~七日)

今年こそ伝染病をなくそう

まずカとハエの退治から

薬剤撒布は効果的に

市では、四月中に「殺菌剤」(うなおこれの場所へまくのに、市じ殺し)を二世帯約六戸に配付した...

指定地区に 検便を実施

赤痢予防特別対策指定地区に、赤痢予防特別対策指定地区...

ゴミの収集地域を拡大

日ごとに増える川越市では、市日ごとの収集する川越市では、市日ごとの収集する川越市では...

梅雨あけに 井戸消毒

これから雨期にはいりますと、井戸水も悪くなりがちです。...

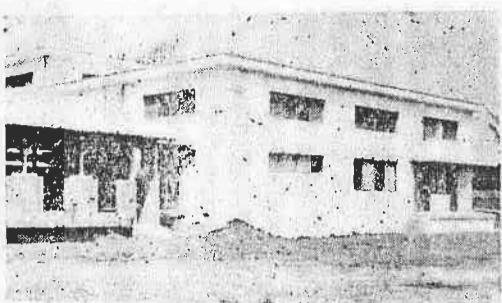
野菜くずをビニール袋に 各家庭でも協力

夏のゴミの始末は、どこの家庭でも苦悩されることと思います。...

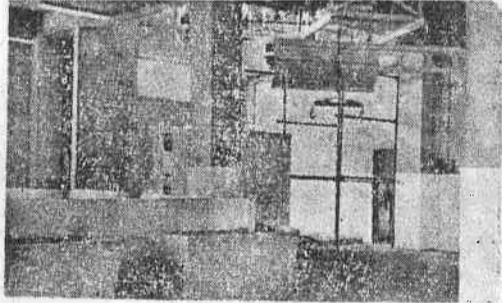
法改正で県民税がふえます

去る四月下旬に、療給生活者に対する市県民税の特別徴収の通知書が配付になりました。...

今月の納税 市・県民税オ1期 6月30日までに お納めください



新屠畜場が完成 衛生面も完ペキ



参議院送等 7/1 いつまでも ようつたなあ といえる人

市税完納ありがとう

昭和三十六年度下半期

完納納税貯蓄組合

Large table listing names of taxpayers and their respective amounts, organized by neighborhood (e.g., 芳野, 高階, 山田).

# あなたの意志で立派な人を

## 七月一日は参議院選挙です

この一票がわしたまう国づくりに  
 任期満了による参議院議員通常選  
 挙は七月一日(日曜日)に行なわれ  
 ます。

わが国の国会は衆議院と参議院の  
 二院制をとっています。二院制と  
 は一つの議案をきめるのに、異な  
 った性質をもった二つの議院でそ  
 れぞれ審議し、調子をなくそうと  
 いうものです。参議院はこのよう  
 に衆議院とともに国の最高の機関  
 です。参議院の任期は六年で三年  
 ごとに半数が改選され解散はあり  
 ません。

### 投票の順序

投票は先に参議院地方選出議員の  
 選挙(地方区)を行ない、次に参  
 議院全国選出議員通常選挙(全国  
 区)を行ないます。

### 補充名簿の登録申請を

6月11日で20歳になった方など

選挙区は全都道府県の区域を通じ  
 て行なう全国区と都道府県別に行  
 なう地方区とに分かれています。  
 今度の選挙で改選される議員は全  
 国区五十一名(補充選挙一名を含  
 む)と本県の地方区二名です。  
 選挙権は、満二十歳以上の日本国  
 民で、三月以上引き続き同一  
 市町村の区域内に居住しているも  
 のにあり、  
 被選挙権は満三十歳以上の日本国  
 民にあり、  
 定められた期間内に、選挙管理委  
 員会(市役所内)または地区の出  
 市に引越居住している方(昭和  
 三十七年三月十一日まで川越市  
 に転入した方)  
 ○昨年九月十五日現在で作った選  
 本選挙人名簿にもれた方です。  
 ▼申請期間は  
 六月十一日から六月十八日まで  
 の七日間で毎日午前八時三十分から  
 午後五時までです。  
 六月十八日午後五時を過ぎてから  
 の申出についてはどんな理由があ  
 りましても登録することができま  
 せんので注意して下さい。

### 投票時間

投票できる時間は午前七時から午  
 後六時までです。

入場券は忘れずに  
 入場券は投票当日まで大切に保管  
 して下さい。もし紛失されたとき  
 は、当日投票所へ行って紛失した  
 ことを申し出れば再交付を受けら  
 れます。したがって入場券をなく  
 したからといって、棄権すること  
 のないようにして下さい。

## 交通事故のない都市に =交通安全推進協議会が発足=

市内から恐ろしい交通事故をなく  
 しようと、川越市は三月に「交通安  
 全都市宣言」をしました。これ  
 により、全市のみならず、お互  
 に協力しあって、この運動を進め  
 るための会が、五月十日の交通安  
 全日に発足いたしました。

この会は「川越市交通安全推進協  
 議会」と名づけられ、市内の各種  
 団体が加わり、それぞれ関係す  
 る面の交通安全運動を進めること  
 になります。

最近車の数は日増にふえ、よって  
 の不注意で大きな事故が起きます  
 運転する人も、歩く人も、もちろ  
 ん注意がかんじんですが、交通の  
 安全のための、良い環境にする  
 ことも大切です。

協議会では、各部門の委員会をつ  
 くり、いろいろな問題を協議して  
 この運動を進めることになりました  
 が交通安全をなくすために、みな  
 さんの協力をお願いいたします  
 協議会の組織と、運動計画は次の  
 とおりです。なお本年三月一日異  
 地の地番整理地区は、選挙人名簿  
 が昨年十二月二十日確定した後の  
 変更ですので、投票区域は旧町名  
 の区域になりますから間違いない  
 ように注意して下さい。

### 国民年金だより

▼福祉年金の所得状況届けは六月  
 中  
 福祉年金をもらっている方は、毎  
 年六月に、前年中の所得状況(定  
 時所得状況届)を提出していただ  
 くことになっておりますので、今月  
 中忘れずに、印鑑と年金証書をも  
 つて国民年金課までおいでくださ  
 い。

▼川越市に、国民年金法による、  
 母子年金の受給権者の一号がで  
 きました。

ご家族の方は、夫をなくしてお気  
 の毒なことです。お子さんが一  
 十歳になるまで、年金が支給され  
 ることになりました。

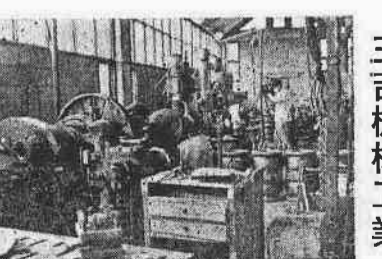
### あなたは 痴漢を誘っていないか

—これからふえる性犯罪—  
 毎、性犯罪は暴行計の目録に  
 比例してふるといわれています  
 婦女に対するいたづら(性犯罪)  
 は毎年五月頃からふははじり、  
 夏から秋にかけて最も多く発生  
 しています。この間に昭和三十六  
 年中に県下で発生した件数をみる  
 と一七二件ですが、このうち半数  
 近くは五月、八月、十月に起っ  
 ています。また被害を受けた事例  
 からその原因を調べてみると、  
 1、服装が薄着だったため、異性  
 を刺激して。  
 2、盆踊りや映画会などいろいろ  
 の催しものあつて夜遊びの機  
 会が多くなったため。  
 3、暑くてわらわれないため、戸外  
 で遅くまで遊んでいて。  
 4、開け放したまま寝たり、  
 5、夜間、戸、障子を開け放し  
 まま寝こんでしまつて。  
 などとなつています。

### 誘致工場 歩き

三百機械工  
 業株式会社  
 は、昭和三  
 年に現社長  
 の三吉友之  
 三吉友之  
 三吉友之

### バルブコックメーカー



三吉機械工業  
 工場 川越市大字大塚新田字日  
 東林二四  
 資本金 一〇〇万円  
 従業員 三名  
 敷地 七、七六五平方メートル  
 建坪 七四二・五平方メートル  
 機械 工作機械四〇台  
 生産量 月産三〇トン  
 製品はバルブコックですが、用  
 途は冷熱用、衛生関係で使用  
 されます。

## あなたの選挙する場所は

投票区名	投票所	投票区域
オ 1	川越市役所	喜多町、元町1丁目、元町2丁目、末広町2丁目、末広町3丁目、石原町
オ 2	県立川越高等学校内	郭町2丁目、松江町2丁目、三久保町、久保町、杉下町
オ 3	初雁中学校内	宮下町1丁目、宮下町2丁目、志多町、宮下町(未整理地区) 神明町、宮元町
オ 4	川越小学校内	郭町1丁目、大手町、幸町、末広町1丁目、仲町
オ 5	中央小学校内(西棟昇降口)	中原町1丁目の1部、新富町1丁目の1部、連雀町の1部、六軒町2丁目の1部、中原町2丁目の1部、松江町1丁目の1部
オ 6	中央小学校内(北棟昇降口)	新富町1丁目の1部、新富町2丁目の1部、新富町1丁目の1部、通町の1部、新田町(未整理地区) 松江町1丁目の1部
オ 7	オ1中学校内(昇降口)	通町、松江町1丁目の1部、新富町2丁目の1部、仙波町
オ 8	オ1中学校内(教室)	小仙波町、西小仙波町
オ 9	城南中学校内	喜志町、新宿町
オ 10	オ2保育所内	藤田町(未整理地区) 新富町2丁目の1部、菅原町
オ 11	県立川越女子高等学校内	連雀町の1部、六軒町2丁目の1部、三光町の1部、中原町1丁目の1部、六軒町1丁目の1部、月吉町の1部
オ 12	泉小学校内	小室町、月吉町の1部、今成町(未整理地区) 小ヶ谷町
オ 13	富士見中学校内	藤田町(未整理地区) オ10投票区に含まれる部分を除く、中原町2丁目の1部、六軒町1丁目の1部、田町の1部、野田町(未整理地区)
オ 14	芳野出張所内	菅間、(上菅間) 谷中、北田島、伊佐沼、鴨田、(中内路、山田、大下)
オ 15	芳野小学校内	菅間(14投票区に含まれた区域を除く) 石田本郷、鹿角、上老袋、鴨田、(14投票区に含まれた区域を除く)
オ 16	古谷出張所内	古谷上(二ノ関、沼端、菅、堀之内) 小中居、大中居、高島、八ツ島
オ 17	古谷小学校内	古谷上(16投票区に含まれた区域を除く) 古谷本郷、下老袋、東本宿
オ 18	南古谷出張所内	久下戸(宮本、飯塚、前山) 古市場、設井
オ 19	東中学校内	南田島、牛子、木野目、並木、今泉、久下戸(上)
オ 20	高階中学校内	藤間、砂新田、下新河岸、(武蔵野)
オ 21	高階小学校内	寺尾、上新河岸、下新河岸、(20投票区に含まれた区域を除く) 砂、扇河岸
オ 22	福原出張所内	下赤坂、中福、上松原、下松原、今福、砂久保
オ 23	大東東小学校内	豊田本、池辺、豊田新田
オ 24	大東出張所内	南大塚、大塚新田
オ 25	大東西小学校内	大塚新田、大塚、山城、藤倉
オ 26	増形公会堂内	増形
オ 27	山田出張所内	上寺山、寺山、福田、山田、府川、石田
オ 28	名細南小学校内	鯨井、上戸、吉田、鯨井新田
オ 29	名細北小学校内	天沼新田、小堤、下広谷、竹野
オ 30	名細北小学校分校内	下小坂、平塚、平塚新田
オ 31	鶴ヶ岡小学校内	的場(的上) 安比奈新田、笠幡(大町、芳地戸、山安)
オ 32	鶴ヶ岡的場中組出荷所内	的場(的下、的中、火工品)
オ 33	鶴ヶ岡笠幡延命寺内	笠幡(新町、本町、協栄、西部、上野、倉ヶ谷戸)

市内では

たばこは

hi-life

Peace

市内では

たばこは

hi-life

Peace

市内では

たばこは

hi-life

Peace

# 川越市商業のカルテ

## 「お客はいつも王様」

大正11年県下で最初に市制をひいて以来、風雪を越えて来た川越市は、従来周辺農村をかかえた商業都市として地道な経営で栄えてきました。しかし昭和30年隣接9カ村を合併し、首都圏内都市として近代都市化しようとする時、本市商業の現状と将来のあり方について、どうあるべきか検討の時期にきました。そこで市商工課では県の指導と商工会議所の協力をえて36年7月から37年1月の間、商業環境診断、商店街診断を行ないこのほどそのカルテがまとまりました。この診断に当り商業高校、全中学校各商店街の協力をいただいたことを深く感謝いたします。

## 恵まれすぎた条件

### 温存打破が急務

市は、大東京の西北五〇キロの地点および県の西中部に位置し古くから城下町として知られている都市です。(大正11年県下最初の市制施行)

江戸城の北門前衛として発展の要索は当時から備わっていました。更に氣候風土に恵まれ、西に秩父連山、富士を望み、西南から東北にかけて関東平野が連なる平坦な沃野の中央台にあり、自然の環境に恵まれ、申し分ない立地条件を有しています。

古くから近郊近在の農産物の集散地として栄え、商業特に商業は特殊性を擁し、長く安定性を保っていました。時代の移り変わりが、新しい時代に臨む心構えと

## 商業振興は改善から

### 業者の心構えを要望

このような状況のもとにある川越市が、特に商業において、現状を改良し、新しい時代に臨む心構えと

業者の心構えを要望

業者の心構えを要望

## ことしは全市一せい

### はかりの定期検査を実施

六月十八日 から七月三日迄(日曜日を除く)の十四日間、次の日割のとおり計量器の定期検査を行います。

計量器定期検査の目的は、その正否を検査して計量の正確を計り計量器の劣化を予防するものです。定期検査の場合不正の器物を提出しても処罰されることはありません。

検査月日	時	間	検査場	区	域
6月18日	月	9時~3時	中央公民館	小仙波町、西小仙波町、久保町、三久保町	
6月19日	火	9時~3時	仙波小学校	通町、菅原町、仙波町、喜志町、新宿町	
6月20日	水	9時~3時	中央小学校	六軒町1丁目、2丁目、仲町、中原町1丁目、2丁目	
6月21日	木	9時~3時	中央小学校	松江町1丁目、新富町1丁目、2丁目、連雀町、田町	
6月22日	金	9時~3時	中央小学校	脇田町、三光町	
6月23日	土	9時~正午	田面沢農業協同組合	野田町、小ヶ谷町、小室町、今成町、月吉町	
6月25日	月	9時~3時	初雁中学校	神明町、宮元町、喜多町、石原町、宮下町1丁目、2丁目	
6月26日	火	9時~3時	初雁中学校	元町1丁目、2丁目、郭町1丁目、2丁目、志多町、杉下町、幸町	
6月27日	水	9時~3時	初雁中学校	大手町、松江町2丁目、末広町1丁目、2丁目、末広町3丁目、城下町	
6月28日	木	9時~11時30分 1時~3時	南古谷出張所 古谷出張所	南古谷地区 古谷地区	古谷地区
6月29日	金	9時~11時30分 1時~3時	芳野出張所 山田出張所	芳野地区 山田地区	山田地区
6月30日	土	9時~11時30分 1時~3時	名細出張所 大東出張所	名細地区 大東地区	大東地区
7月2日	月	9時~11時30分 1時~3時	福原出張所 高階出張所	福原地区 高階地区	高階地区
7月3日	火	9時~11時30分 1時~3時	福原出張所 高階出張所	福原地区 高階地区	高階地区

## 必要な事業資金は 国民金融公庫もどうぞ

五月分までの中小企業の金融に、お気づきかもしれませんが、国民金融公庫の事業資金の融通の道もあつたのでお知らせいたします。

商品の仕入資金、買掛金や半形の新設、増設、修理、改造等の事業資金を必要とする方は国民金融公庫へご相談ください。

**販売圏の拡大**  
川越市の販売圏は、従来周辺農村をかかえた商業都市として地道な経営で栄えてきました。

**駅前整備**  
川越市駅の三駅周辺は整備が必要で、これは市当局でも取り組むべきで、早急に取り組むべきです。

**商業中心の南進**  
川越市の商業中心は「札の辻」現在の一番街商店街付近で、最近南進して、今では商店街一帯が中心となっています。

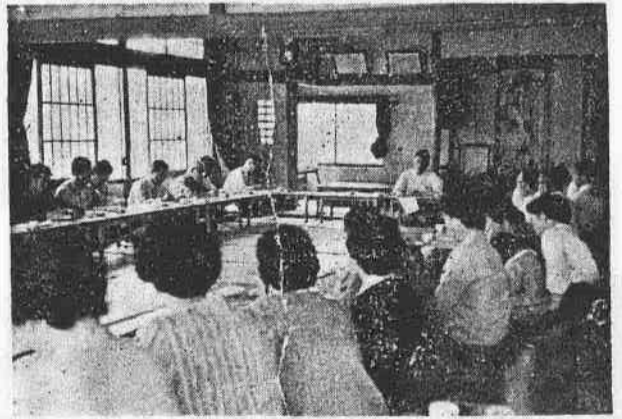
**市の性格の変遷**  
工業地帯、住宅地帯が完成すると商業格も大きく変わることになります。

**顧客の吸引**  
休日にも多くの客を吸引するためには、娯楽施設、娯楽施設が不可欠です。

**商店街の活性化**  
先ず受入れ態勢の確立が必須です。

**必要資金**  
普通貸付は全額で二七〇万円の方々が利用されています。

## PTA講座



子供の幸福を守るためのPTA講座が5月21日から26日まで市内5会場で開催されました。22日は中央公民館で成人教育活動につき大勢講師を中心に集まったPTA役員らと熱心に話し合いました。

## これで安心 小児マヒ 生ワク投与

流行期に備えてことしも各地区で小児マヒの生ワクチン投与がはじまりました。お母さん方の関心も高く各会場では長い列をつくっていました。くすりぎらいな赤ちゃんも甘いのにっこり。これで安心とお母さんたちも明るい表情です。

中央小学校で

**川越郵便局から**  
皆様のご加入になつて、お馴染みの簡易保険は、お蔭で年々順調な歩みをつけておられ、月々掛料から払込まれる保険料は、すでに九〇〇〇〇円以上に及びました。

**大売出し**  
南郷、東部地区、つまり吸収率の低い地区に對しては宣伝広告を積極的に行なう必要があります。

**店員教育**  
これらを実施する努力が不可欠です。

**電話局からのお願い**  
当社の電話を自動式に切りかえる工事は、着々進行中ですが、つきましては、つきかえ後お使用になる自動式電話機の取かえに、近々係員が参りますから、その際ご主人が留守でもわかるようにしておいていただきますようお願いいたします。

**事業資金**  
普通貸付は全額で二七〇万円の方々が利用されています。

**必要資金**  
普通貸付は全額で二七〇万円の方々が利用されています。

新茶のいれ方

新茶が出廻っています。新茶のいれ方は、お湯のさめたのち、お湯をさましてお茶を入れる方があります。

気温の変化に

このころはカッと日照ると暑くなり、降りだすと急に冷えてくる。といったような気温の変化がはげしい。



いわしの食べ方

いわしが豊富にとれるのもこのころです。安くて栄養も豊富です。

カーテンの掘出し物

夏服地といっしょに、カーテン地の売り出しもはじまっています。

これからの養豚経営

「離乳子豚の飼育」

「離乳子豚の飼育」 離乳後の育成は、なかなか神経をつかう。この期間(つまり二〇キログラムまでの子豚と、三〇キログラムまでの幼豚期は、すべてこの点でも大切なときです。

Table with 3 columns: 種類(乾), 量, 計. Lists various feed items like wheat, soybean, etc.

この他に、青草少量、ホスカル又はコイカル二・五%、食塩〇・五%を与える。

Table with 2 columns: 体重(KG), 日量(KG). Shows feed amounts for different weight ranges.

合理的な肉豚の肥育

肉豚の肥育は、種豚でも肉豚でも早く、しかも肉質のよいものが望まれます。



この他に青草少量、ホスカル又はコイカル二・五%、食塩〇・五%を与える。

Table with 3 columns: 種類(乾), 量, 計. Lists feed items like wheat, soybean, etc.

この他に青草を少量、ホスカル又はコイカル二・五%、食塩〇・五%を与える。

短針

南洋群島引揚者給付金 又は遺族給付金の請求 手続きについて

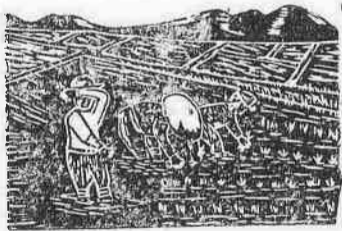
市の事務室配置 陸・海・空自衛官を募集

資格 入隊する月の二日現在で、十八歳以上二十歳未満の日本国籍の男子、学歴は問いません。



よい子の作品

えんそく 福原小二年大はしなより 二十八日は、わたしたちのえんそくでした。



「風」五月俳句研究会

山下 実 原田 静枝 野水の水ぬれ光るキャベツの花 靴クリーム芯より減らし極雨兆す



図書館だより

好評な「家庭文庫」 五月から実施いたしました「家庭文庫」は、大変な好評で、お申込みがいつにありません。

家族ぐるみのハイキングも 五月十三日の機会に、十三軒が集まるハイキングの会を開催しました。