



上空から見た山王塚古墳

石室羨道

須恵器平瓶

企画展

さん のう づか

山王塚古墳 — 上円下方墳の謎に迫る —

市立博物館 ☎222-5399 ☎222-5396

大東地区には、全国でも数基しか確認されていない上円下方墳である、市指定史跡・山王塚古墳があります。上円下方墳の中では日本最大級で、7世紀後半の古墳時代終末期に造られました。

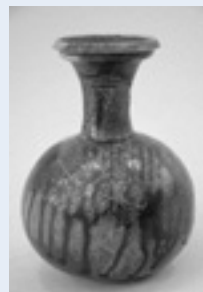
今回の企画展では、近年の発掘調査で明らかになりつつあるこの山王塚古墳を中心に、同時期に造られた古墳との関係や時代背景などの分析を通じて、上円下方墳の実態に迫ります。当日直接会場。

日時…3月16日(土)～5月12日(日)午前9時～午後5時(入館は午後4時30分まで)

会場…同館 入館料…200円(160円)▶大学生・高校生=100円(80円)▶中学生以下=無料

* ()は20人以上の団体料金。

* 博物館のその他の催しは、8ページでお知らせしています。



須恵器長頸壺

やってみませんか? 集団回収 : 3
3月9日(土)に説明会を開催します。
集合狂犬病予防注射 : 14
4月5日(金)から28日(日)まで。
* 25日発行の広報川越は、翌月の行事などをお知らせしています。
● 「虹のマーチ」が折り込まれています。