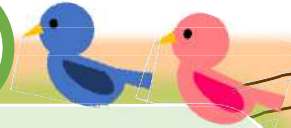


小江戸かわごえ動物愛護推進員だより



ペットを飼養している全ての飼い主さんへ

「終生飼養」の言葉の意味をご存じですか？

平成25年9月に施行された動物の愛護及び管理に関する法律の改正により、動物を飼育する者の責務として**動物がその命を終えるまで適正に飼養する事**が明記されました。

飼い主さんには
最期まで愛情と責任を十分に自覚して飼い続ける事が
求められています。

参照：2024/03/10

環境省 パンフレット「捨てず 増やさず 飼うなら一生」(env.go.jp)

https://www.env.go.jp/nature/dobutsu/aigo/1_law/index.html



問合せ先 川越市保健所 食品・環境衛生課
電話：049-227-5103
(平日8時30分～17時15分)



川越市マスコットキャラクター
ときも



現状は…

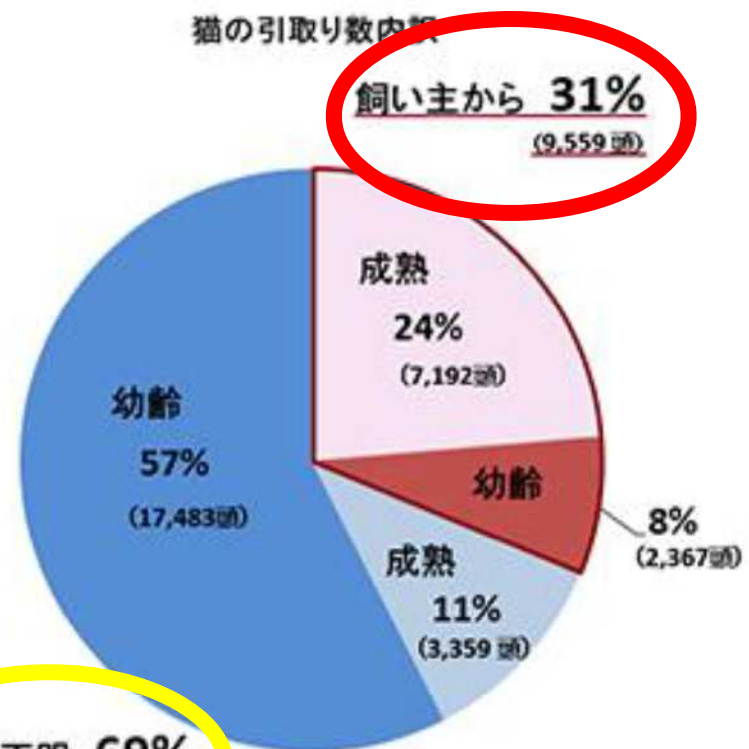
犬・猫の引取り及び負傷動物等の収容並びに処分の状況（動物愛護管理行政事務提要より作成）

対象期間：令和4年4月1日～令和5年3月31日（2022年4月1日～2023年3月31日）

犬の引取り数内訳



猫の引取り数内訳



飼い犬・飼い猫も含まれている
可能性があります。

参照：2024/03/10

環境省 統計資料「犬・猫の引取り及び負傷動物の収容状況」[動物の愛護と適切な管理]([env.go.jp](https://www.env.go.jp/nature/dobutsu/aigo/2_data/statistics/dog-cat.html))

https://www.env.go.jp/nature/dobutsu/aigo/2_data/statistics/dog-cat.html

飼育放棄の原因

生き物を無計画に、その時の気分や気持ちだけで迎える事は迎えたペットの命を軽んじ、不幸の原因になりかねません。

<飼い主都合により実際にあった例>

- 引っ越し先に連れて行けない



- 子供にアレルギーがでた



- 先住ペットとの折り合いが悪い



- 出産後世話する時間がない



- 思っていたより大きくなった



- 高齢のペットの介護が負担



- 仕事が多忙になった



- 飼い主が亡くなった



- 近所からの苦情



- 自分が病気になった



犯罪です。

罰則が強化
されました。

- 愛護動物を殺傷した場合
5年以下の懲役または
500万円以下の罰金
- 愛護動物を遺棄・虐待した場合
1年以下の懲役または
100万円以下の罰金

●動物の保護及び管理に関する法律
第44条 愛護動物をみだりに殺し、又は傷つけた者は、
5年以下の懲役又は500万円以下の罰金に処する。
2 愛護動物に対し、みだりに、その身体に外傷が生ず
るおそれのある暴行を加え、又はそのおそれのある行為
をせよとみだりに、強制し、又は妨害し、その他、健康
し、その健康及び安全を保持することが困難な場所に
拘束し、又は飼育管理が著しく適正を欠いた状態で愛
護動物を飼養し、若しくは保管することにより衰弱させる
こと、自己の飼養し、又は保管する愛護動物であつて疾病
にかかち、又は負傷したものの適切な療養を行わないこ
と、排せ物の処理した施設又は他の愛護動物の死傷
が放置された施設であつて自己の管理するものにおい
て飼養し、又は保管することその他の虐待を行った者
は、1年以下の懲役又は100万円以下の罰金に処する。
3 愛護動物を遺棄した者は、1年以下の懲役又は100
万円以下の罰金に処する。

※令和2年6月1日から



環境省 警察庁

動物の遺棄・虐待は



都合が悪くなった
気持ちが変わったから
といって、
飼育放棄による遺棄・捨てる事は法律上
犯罪行為にあたります！



参照：2024/03/10

[poster04.pdf \(env.go.jp\)](#)

https://www.env.go.jp/nature/dobutsu/aigo/2_data/pamph/poster04.pdf

飼い始めてから最期を迎えるその時まで

どうしてそのコを飼いたいと思ったのですか？

ペットは自分の思い通りにならない生き物と理解していますか？

全ての飼い主さんに
問いかけます

365日お世話をし続ける覚悟はありますか？

あなたはペットに何を求めていますか？

ペットは自ら飼い主さんを選ぶことはできません。
迎えられたペットは、飼い主さんの行動一つで、幸せにも不幸にもなってしまいます。言葉を発せられないペットの**心の声**にどうか耳を傾け、最期まで責任を持って飼育して下さい。