

# ほけんだよい

平成26年9月30日 川越市立富士見中学校 保健室 No. 4

## 気温の変化に注意！！

新たな伝説を刻んだ体育祭が終わりました。みんなのがんばる真剣なまなざしがとてもステキで感動的でした。すばらしい体育祭をありがとう。

ぐっと涼しくなってきた今日この頃…。朝晩の冷え込みや日ごとに異なる気温差のせいか、体調をくずしている生徒がたくさんいます。気温差に注意しながら・・・睡眠と栄養をとること、手洗い・うがいをする事・・・。

まず、基本的なことをしっかり見なおして予防してみましょう。

## 保護者のみなさまへ

★「大至急、むし歯の治療を受けさせましょう。」

**むし歯1本が、あっという間に5本！7本！10本に！！**

今年の歯科健診の結果では、一人で5本以上のむし歯をもつ生徒が、残念ながら何人かいました。そして、現在、むし歯未治療者は29名です。

むし歯は自然には治りません。「いつ治すの?」「今でしょ!!」…去年の流行語ですが、まさにその言葉とおりです。今すぐ歯科医院での受診を始めてください。これからの大事なときに、歯が痛くて実力が出し切れない…ということがないようにしたいものです。これは、保護者の責任そして愛情でもあります。

治療が終わったら、歯科医院で「お知らせ」の用紙に記入していただき、学校へ提出してください。

★日本スポーツ振興センターの手続きについて。

部活動や体育祭などの学校生活においてケガをしたお子さんは、担任や顧問、または保健室にお知らせください。保険証を使用して、窓口支払い合計1500円以上が対象です。

\*その際、川越市子ども医療は使用しないでください。

### Dengue熱に注意！

川越市保健所から注意喚起のリーフレットが届きました。裏面にのせますので、参考にしてください。

川越市子ども医療を活用しましょう。

## 防ごう！交通事故！！ 特に自転車の事故が多いそうです。

交通ルールをもう一度確認して、安全に自転車に乗りましょう。

自転車は“道路の左側”を走行。みんなわかっているはず…けれど、街なか目を見ると、守っていない人多いですよね。…危ないなあ。

### 自転車の交通ルールを再チェック

ルール違反は、重大な事故の原因となり、罰金などの対象になります。

**Q1 自転車は、どっちの仲間？**

A B

自転車は「車道」を通ることになっています。

**Q3 正しい右折のしかたは？**

A B

自転車は車道の左側を通らなければなりません。

**Q2 自転車が通ってよいのは？**

A B

自転車が通れる歩道でも、歩行者優先で。

**Q4 3台の自転車、どう走る？**

A B

「横並び」は禁止です。

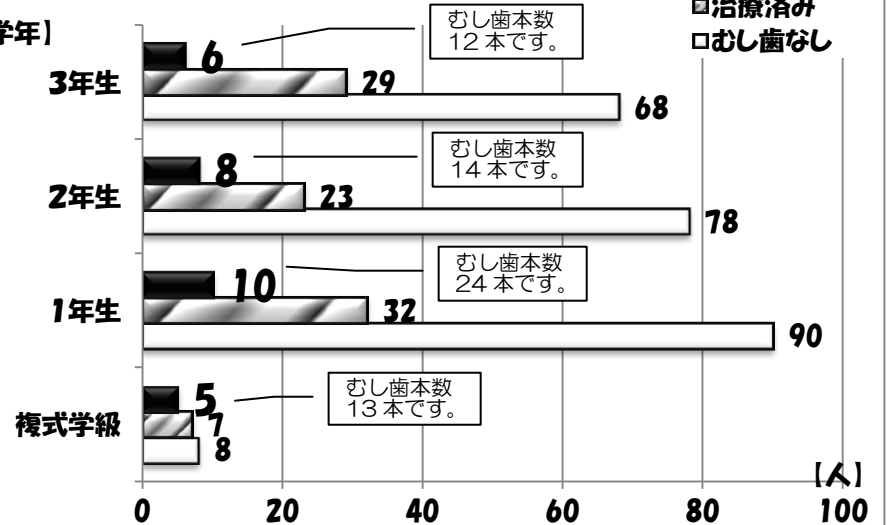
**乗ってはいけない!!**  
こんな自転車

- ×前方を照らすライトがついていない。電池切れ、電球切れに注意しましょう。
- ×自転車の後ろに反射器材（または尾灯）がついていない。
- ×ブレーキを備えていない。

4-1/8-8/8-2/V-1 [272]

## むし歯治療の状況 [9月5日現在]

【学年】



未治療者、あと29人です