

おおぞら保育園放射線詳細測定結果(12月7日実施)

測定結果(単位:μ Sv/h)

[地上50cm] 平均 0.08 範囲 0.06~0.10

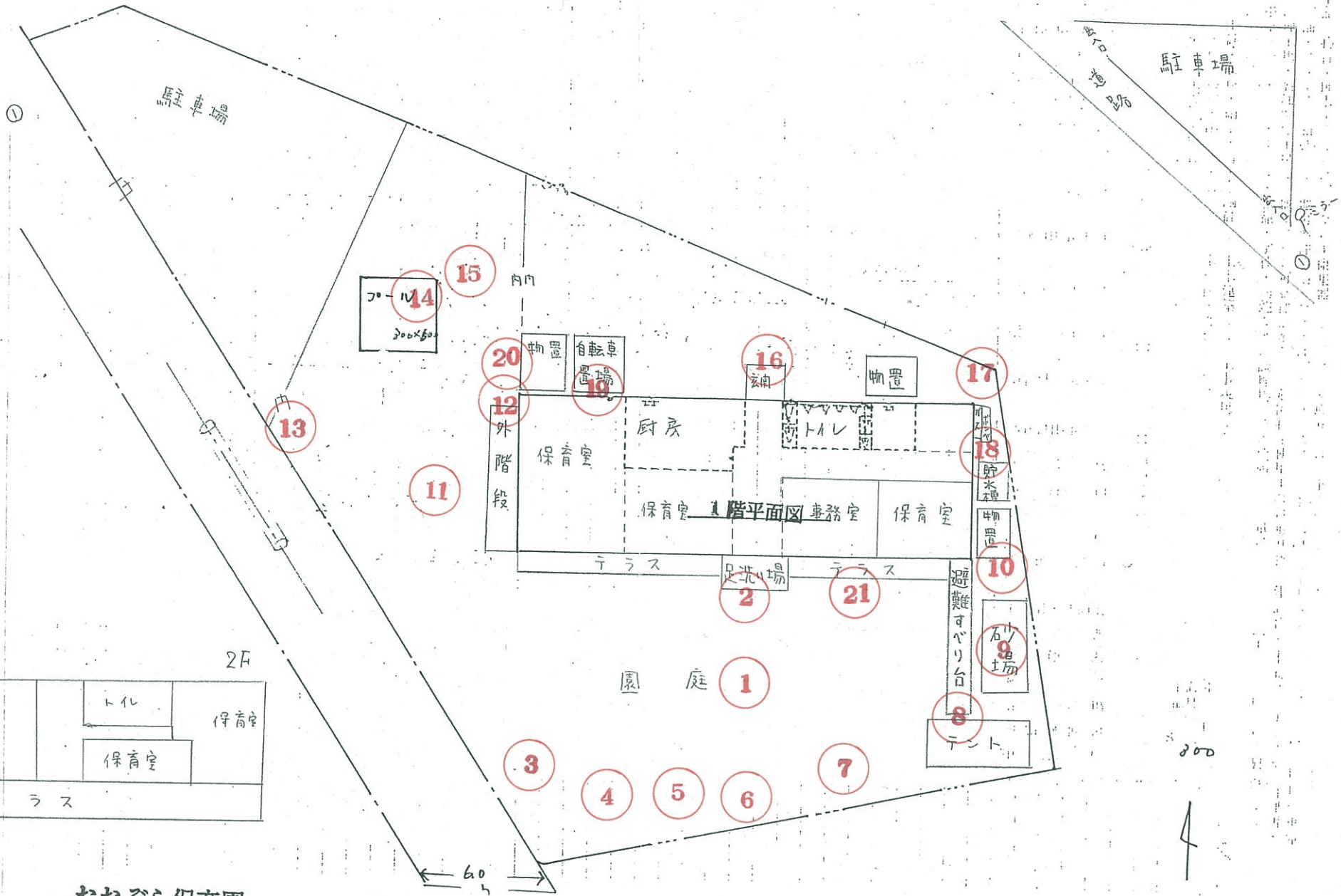
[地上5cm] 平均 0.09 範囲 0.06~0.16

すべての地点で対応の目安より低い値で問題のない状況でした。

単位:μ SV/h

番号	測定地点	地上5cmの値	地上50cmの値
1	園庭中央	0.10	0.09
2	足洗い場	0.08	0.08
3	ジャングルジム下	0.10	0.09
4	遊具(城)	0.09	0.08
5	遊具(ドラえもん)	0.08	0.08
6	滑り台、下りたところ	0.08	0.08
7	鉄棒の下	0.10	0.09
8	避難滑り台、下りたところ	0.12	0.09
9	砂場	0.06	0.07
10	園庭東側、物置付近	0.10	0.08
11	滑り台、下りたところ	0.09	0.08
12	外階段下	0.16	0.08
13	出入口付近	0.10	0.08
14	プール底	0.06	0.06
15	プール前足洗い場	0.07	0.07
16	裏玄関	0.10	0.08
17	保育園北東、側溝	0.08	0.08
18	貯水槽脇	0.09	0.07
19	自転車置場	0.11	0.10
20	自転車置場となり物置、雨樋	0.10	0.08
21	テラス下	0.10	0.10

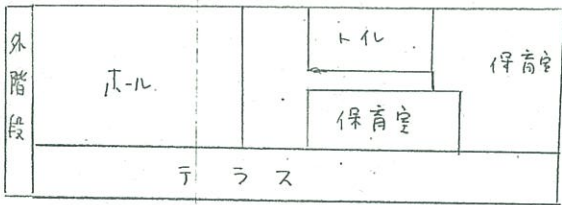
注)本市の暫定的な対応の目安:地上5cmで0.30μ Sv/h、地上50cmで0.25μ Sv/h



200



2F



おおぞら保育園