

むさしの保育園放射線詳細測定結果(12月8日実施)

測定結果(単位:μ Sv/h)

[地上50cm] 平均 0.07 範囲 0.05~0.10

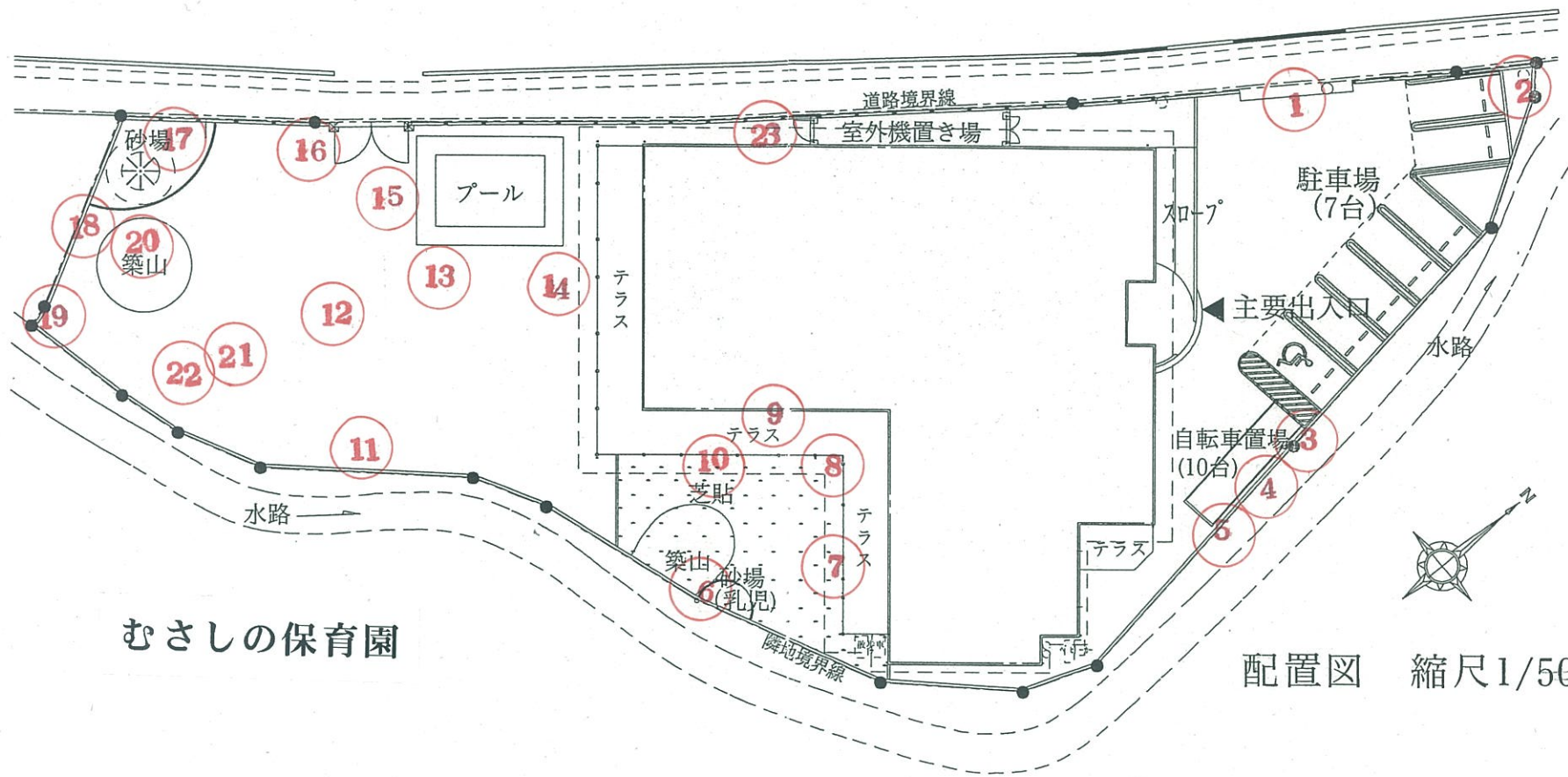
[地上5cm] 平均 0.09 範囲 0.04~0.27

すべての地点で対応の目安より低い値で問題のない状況でした。

単位:μ SV/h

番号	測定地点	地上5cmの値	地上50cmの値
1	出入口グレーチング上	0.12	0.09
2	駐車場、植栽	0.09	0.08
3	自転車置場雨どい北側、アスファルト	0.19	0.10
4	自転車置場雨どい中央、アスファルト	0.24	0.10
5	自転車置場雨どい南側、アスファルト	0.27	0.10
6	乳児用園庭、砂場	0.05	0.06
7	乳児用園庭、テラス下、土	0.07	0.07
8	乳児用園庭、テラス下、土	0.07	0.07
9	床下、コンクリート	0.07	0.06
10	乳児用園庭、テラス下、土	0.08	0.08
11	園庭東側、畑	0.05	0.07
12	園庭中央、土	0.08	0.08
13	鉄棒、土	0.07	0.08
14	水道前、土	0.09	0.08
15	プール脇、畑	0.05	0.07
16	出入口付近水道前、土	0.09	0.09
17	ロッククライミング前、砂場	0.08	0.07
18	「むしのいえ」枯草上	0.08	0.09
19	「むしのいえ」みかん畑	0.07	0.07
20	築山、土	0.04	0.05
21	すべり台下、土	0.11	0.08
22	すべり台、階段側、土	0.09	0.07
23	園舎西側、土	0.07	0.08

注)本市の暫定的な対応の目安:地上5cmで0.30μ Sv/h、地上50cmで0.25μ Sv/h



むさしの保育園

配置図 縮尺1/500