

増美保育園本川越分園放射線詳細測定結果(12月1日実施)

測定結果(単位: μ Sv/h)

[地上50cm] 平均 0.07 範囲 0.06~0.08

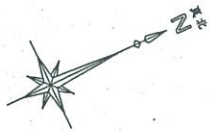
[地上5cm] 平均 0.09 範囲 0.07~0.12

すべての地点で対応の目安より低い値で問題のない状況でした。

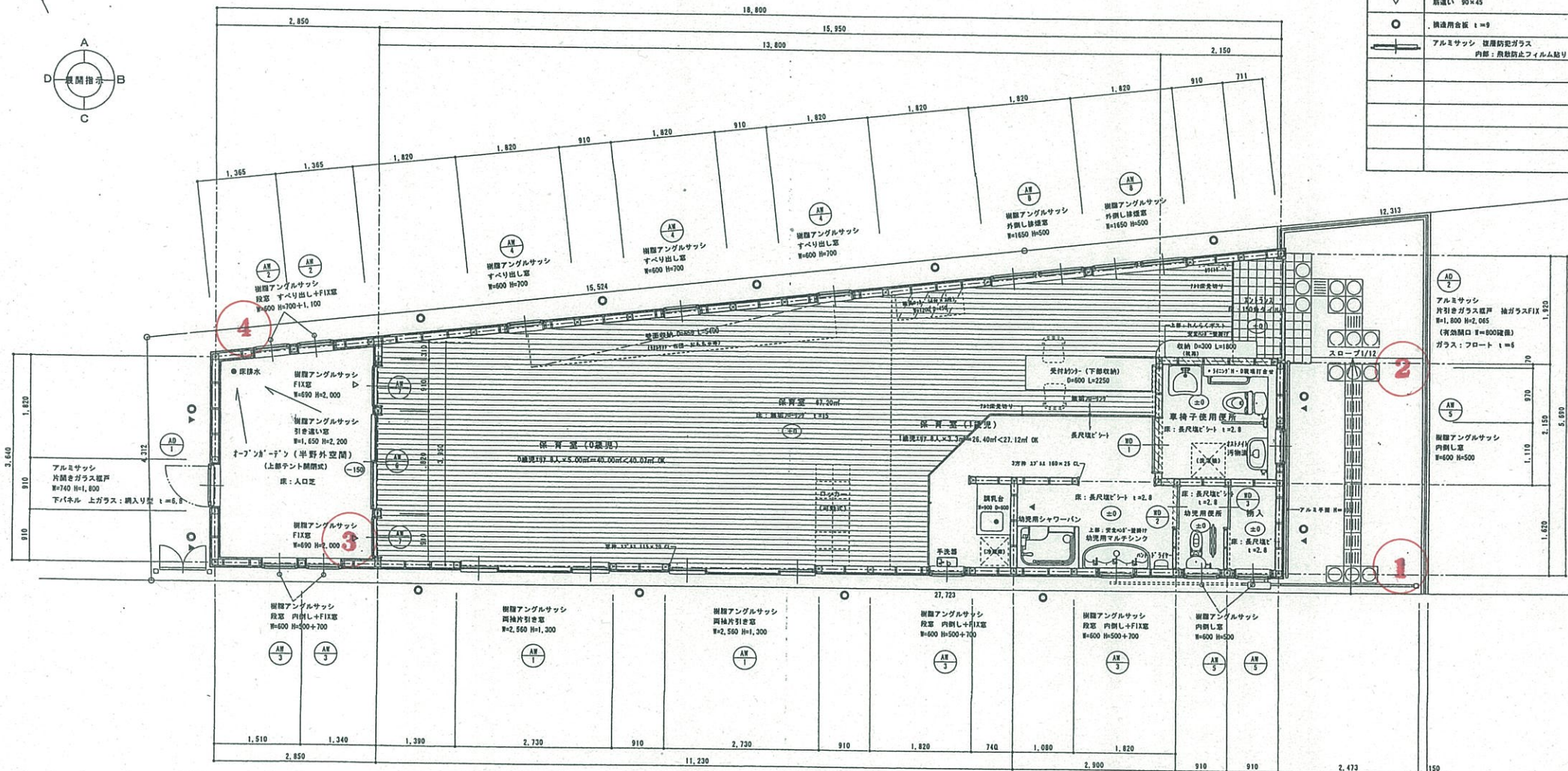
単位: μ SV/h

番号	測定地点	地上5cmの値	地上50cmの値
1	玄関	0.08	0.07
2	スロープ 駐車場側	0.08	0.06
3	オープンガーデン	0.07	0.06
4	園舎裏	0.12	0.08

注)本市の暫定的な対応の目安:地上5cmで0.30 μ Sv/h、地上50cmで0.25 μ Sv/h



凡例	
□	柱 105×105 杉
▽	筋違い 90×45 (たすき掛け)
▽	筋違い 90×45
○	換気用金網 t=9
—	アルミサッシ 複層防犯ガラス 内部：飛散防止フィルム貼り



1 階平面図 S=1:50

防煙壁を示す (FL+2100~天井付近) 不能クロス貼り

備考	設計番号	工事名称 (仮) 増美保育園分園 新築工事	図面名称 平面詳細図	A-10
	設計年月日			
	図面名	縮尺 1:50		