

風の子保育園放射線詳細測定結果(12月5日実施)

測定結果(単位:μ Sv/h)

[地上50cm] 平均 0.08 範囲 0.05~0.11 → 除染後 平均 0.07 範囲 0.05~0.11

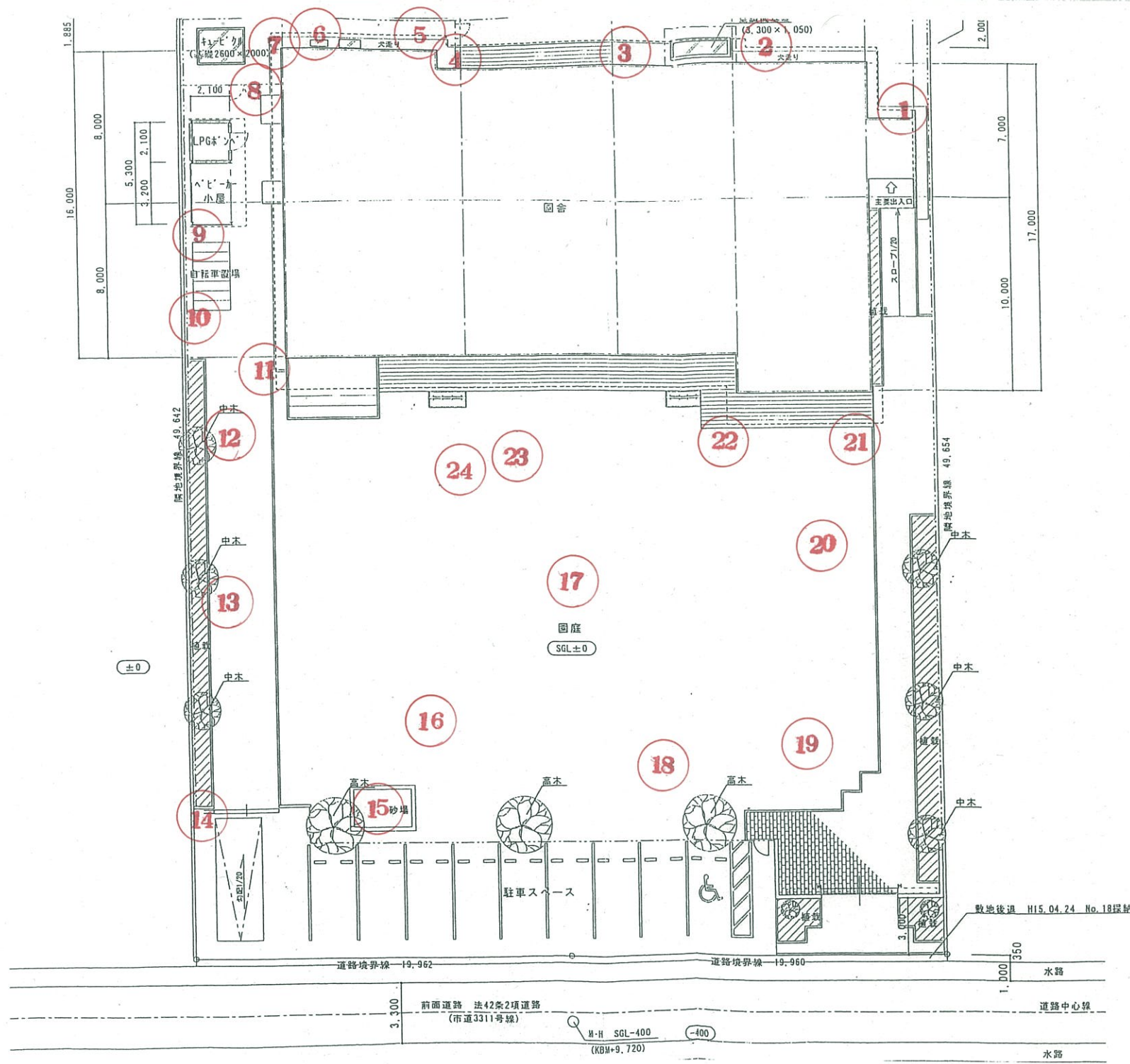
[地上5cm] 平均 0.09 範囲 0.05~0.33 → 除染後 平均 0.09 範囲 0.05~0.17

1つの地点で対応の目安より高い値だったため除染を行い、目安以下の状態にしました。

単位:μ SV/h

番号	測定地点	地上5cmの値	地上50cmの値
1	園舎 雨どい	0.08	0.07
2	園舎 雨どい	0.07	0.06
3	園舎 雨どい	0.07	0.07
4	園舎 雨どい	0.13	0.07
5	園舎 雨どい	0.07	0.07
6	園舎 雨どい	0.06	0.06
7	園庭隅	0.07	0.07
8	園舎 雨どい	0.08	0.08
9	自転車置き場 雨どい	0.33	0.10
9-1	No.9 除染後	0.17	0.08
10	物置 雨どい	0.15	0.09
11	園舎 雨どい	0.09	0.07
12	園庭 登り棒下	0.08	0.07
13	園庭 木の下	0.11	0.11
14	園庭隅排水溝	0.12	0.10
15	園庭 砂場中央	0.05	0.05
16	園庭 すべり台下	0.10	0.09
17	園庭中央	0.08	0.08
18	園庭 木製遊具脇	0.07	0.06
19	園庭 遊具下	0.07	0.07
20	園庭 鉄棒下	0.08	0.08
21	園舎 雨どい	0.10	0.08
22	園舎 雨どい	0.07	0.08
23	園庭 プール底	0.07	0.07
24	園庭 側溝	0.07	0.07

注)本市の暫定的な対応の目安:地上5cmで0.30μ Sv/h、地上50cmで0.25μ Sv/h



風の子保育園