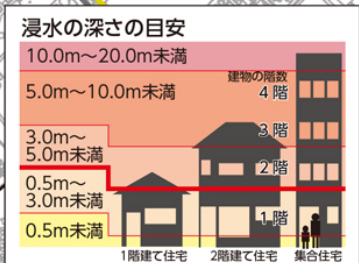
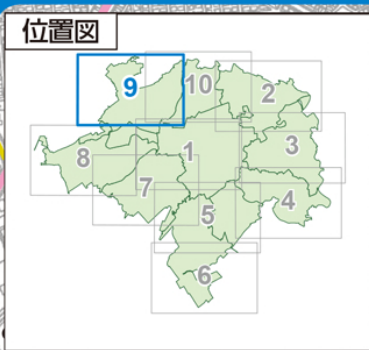
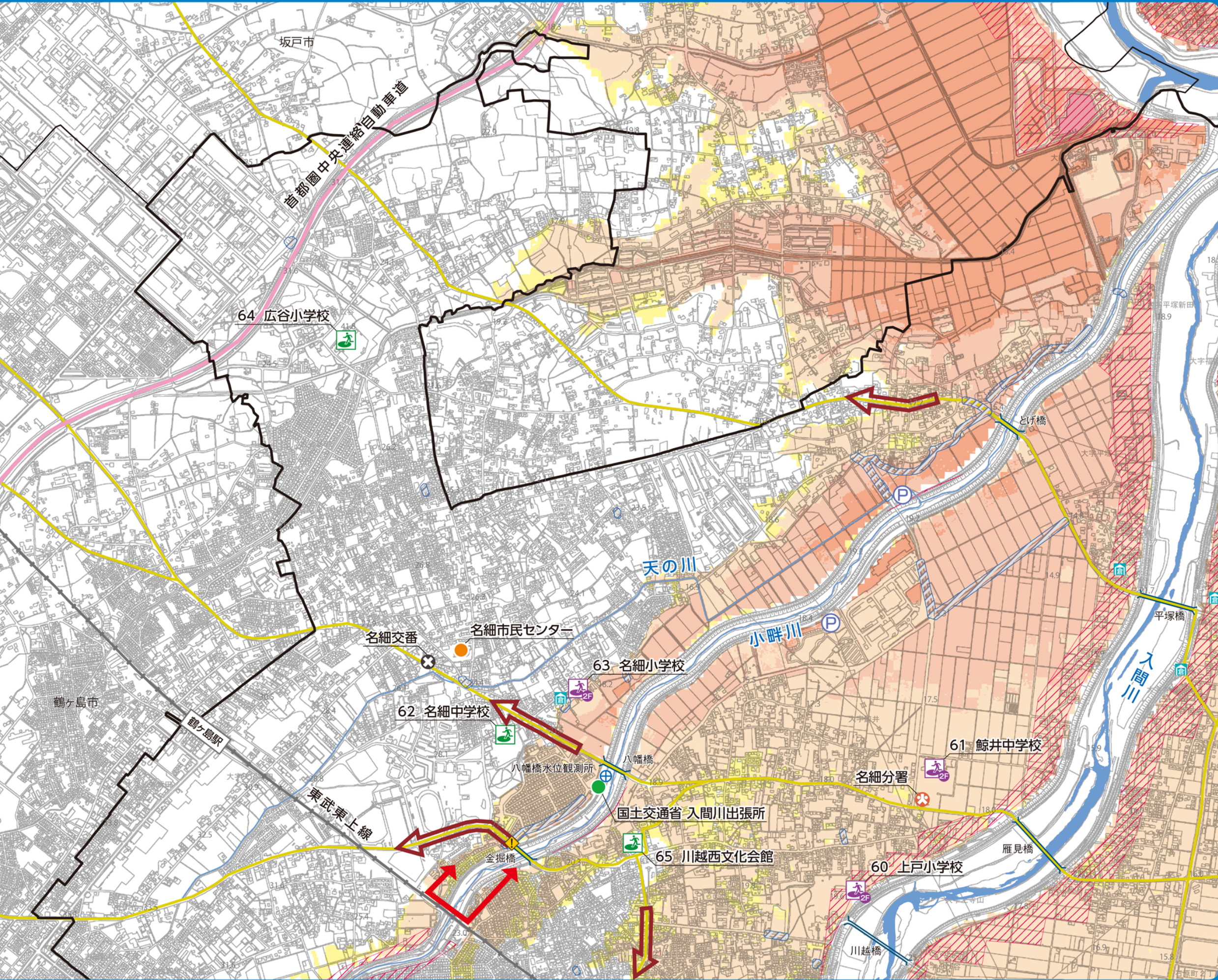


洪水ハザードマップ (想定最大規模)



早期の立退き避難が必要な区域
 この区域は、堤防が決壊した際に家屋を倒壊させるような激しい流れが発生する、または、浸水深が3.0m以上になるおそれがある区域です。高齢者等避難などに従って当該区域から安全な場所に速やかに確実に立退いてください。

- 凡例** ※表示されていない項目もあります。
- 土砂災害警戒区域
 - 土砂災害特別警戒区域
 - 指定緊急避難場所 (2階以上使用可)
 - 指定緊急避難場所 (3階以上使用可)
 - 避難方向の目安
 - 自動車専用道路
 - 一般国道
 - 主要地方道
 - 一般県道
 - 浸水実績
 - 準用河川久保川流域
 - 江川流域都市下水道流域
 - 浸水想定区域
 - 早期の立退き避難が必要な区域
 - 家屋倒壊等氾濫想定区域
 - 10.0m~20.0m未満
 - 5.0m~10.0m未満
 - 3.0m~5.0m未満
 - 0.5m~3.0m未満
 - 0.5m未満
- 防災関連施設**
- 国土交通省の施設
 - 埼玉県庁の施設
 - 川越市の施設
 - 水防倉庫
 - 水位観測所
 - 市役所
 - 救急病院・診療所
 - 消防署・分署
 - 警察署・交番・駐在所
 - アンダーパス
 - 排水ポンプ施設



川鶴地区北部、霞ヶ関北地区北部、名細地区、山田地区西部