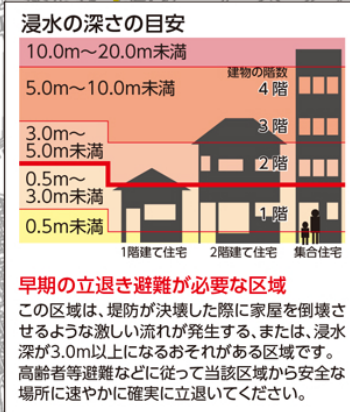
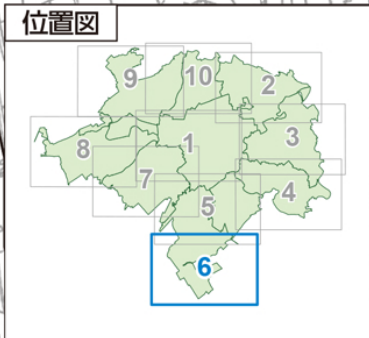
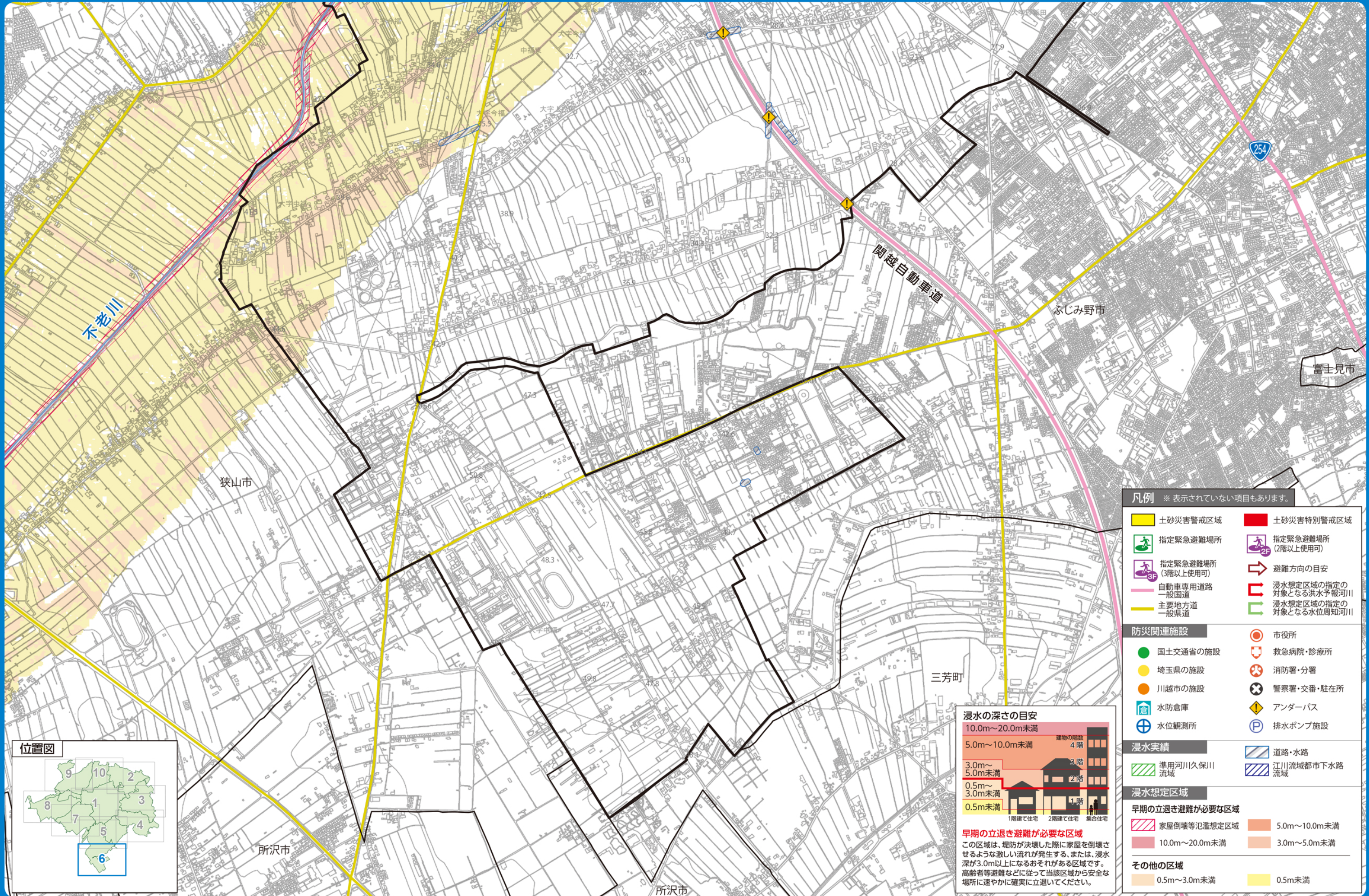


洪水ハザードマップ (想定最大規模)



凡例 ※表示されていない項目もあります。

土砂災害警戒区域	土砂災害特別警戒区域
指定緊急避難場所	指定緊急避難場所 (2階以上使用可)
指定緊急避難場所 (3階以上使用可)	避難方向の目安
自動車専用道路 一般国道	浸水想定区域の指定の対象となる洪水予報河川
主要地方道 一般県道	浸水想定区域の指定の対象となる水位周知河川
防災関連施設	
国土交通省の施設	市役所
埼玉県施設	救急病院・診療所
川越市の施設	消防署・分署
水防倉庫	警察署・交番・駐在所
水位観測所	アンダーパス
	排水ポンプ施設
浸水実績	
準用河川久保川流域	道路・水路
	江川流域都市下水流域
浸水想定区域	
早期の立退き避難が必要な区域	
家屋倒壊等氾濫想定区域	5.0m~10.0m未満
10.0m~20.0m未満	3.0m~5.0m未満
その他の区域	
0.5m~3.0m未満	0.5m未満