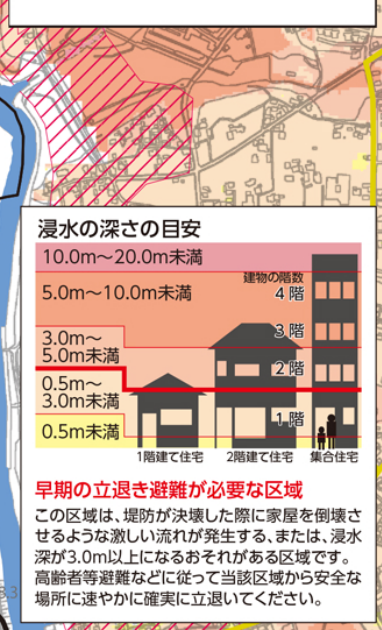
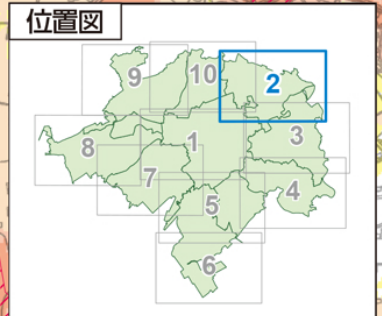
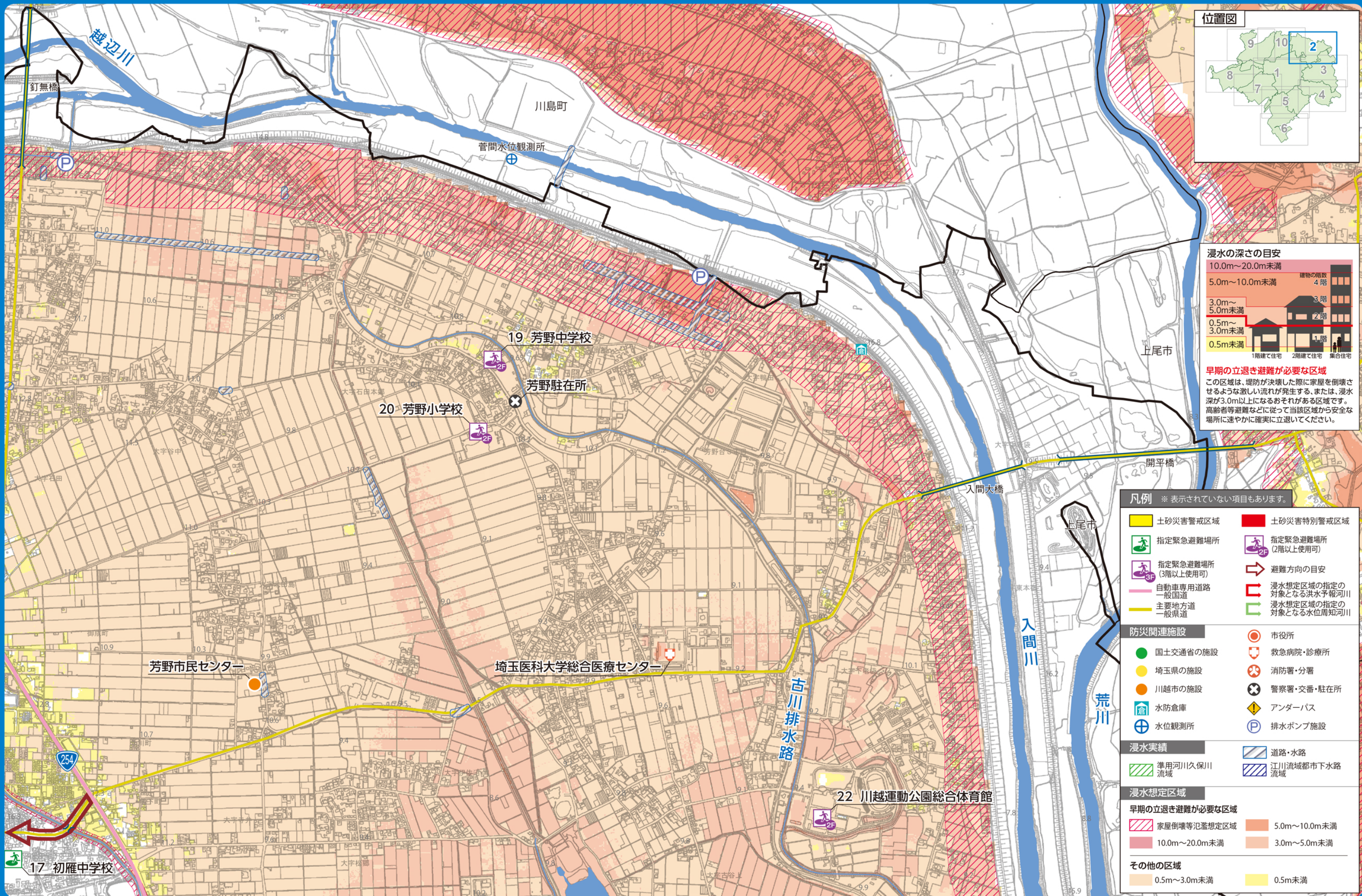


洪水ハザードマップ (想定最大規模)



凡例 ※ 表示されていない項目もあります。

| | |
|-----------------------|-----------------------|
| 土砂災害警戒区域 | 土砂災害特別警戒区域 |
| 指定緊急避難場所 | 指定緊急避難場所 (2階以上使用可) |
| 指定緊急避難場所 (3階以上使用可) | 避難方向の目安 |
| 自動車専用道路 | 浸水想定区域の指定の対象となる洪水予報河川 |
| 主要地方道 | 浸水想定区域の指定の対象となる水位周知河川 |
| 一般国道 | |
| 一般県道 | |
| 防災関連施設 | |
| 国土交通省の施設 | 市役所 |
| 埼玉県の施設 | 救急病院・診療所 |
| 川越市の施設 | 消防署・分署 |
| 水防倉庫 | 警察署・交番・駐在所 |
| 水位観測所 | アンダーパス |
| 排水ポンプ施設 | 排水ポンプ施設 |
| 浸水実績 | |
| 準用河川久保川流域 | 道路・水路 |
| 江川流域都市下水路流域 | 江川流域都市下水路流域 |
| 浸水想定区域 | |
| 早期の立退き避難が必要な区域 | |
| 家屋倒壊等氾濫想定区域 | 5.0m～10.0m未満 |
| 10.0m～20.0m未満 | 3.0m～5.0m未満 |
| その他の区域 | |
| 0.5m～3.0m未満 | 0.5m未満 |