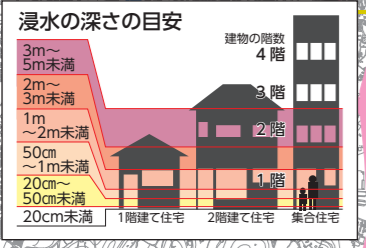
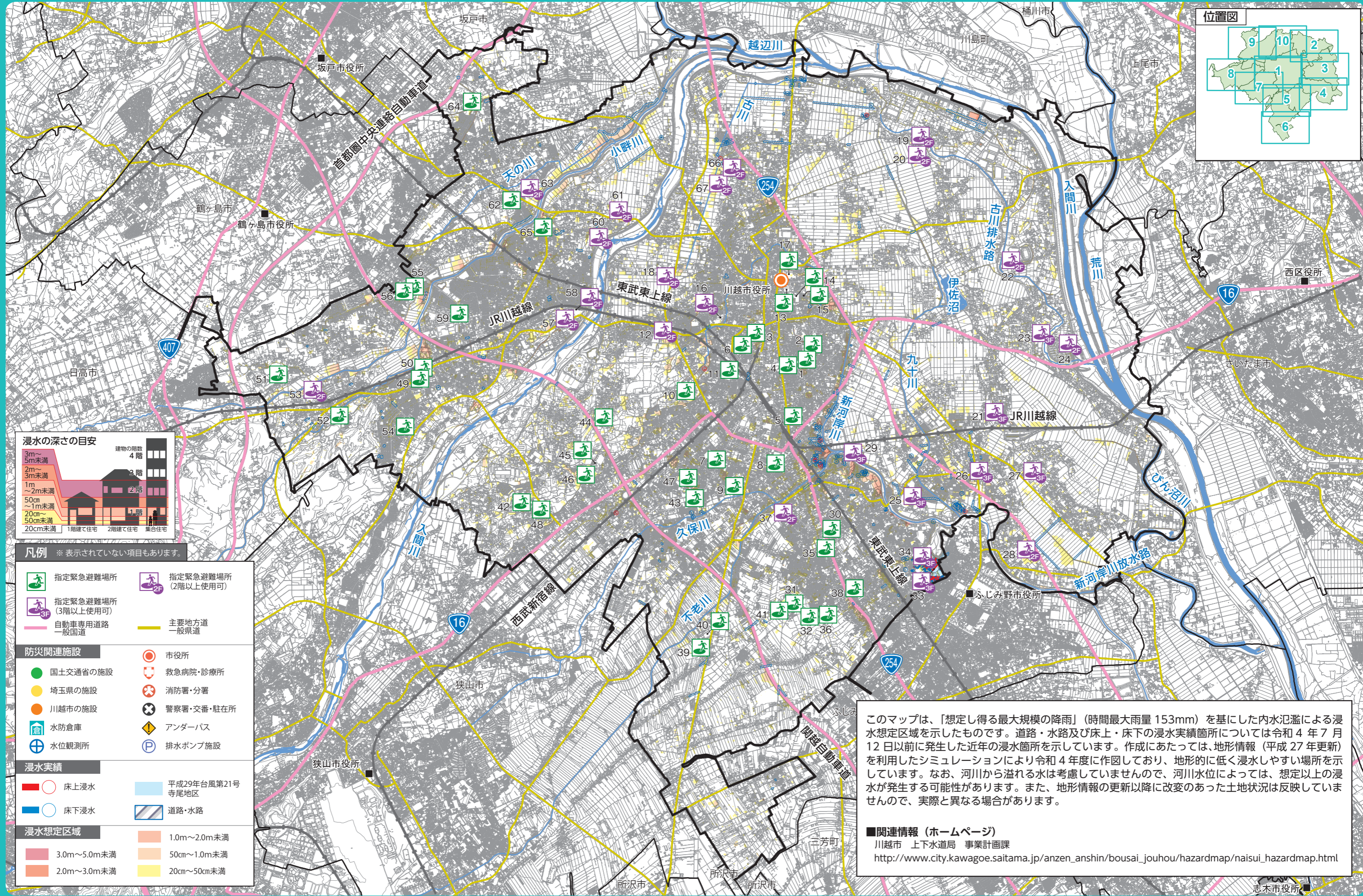
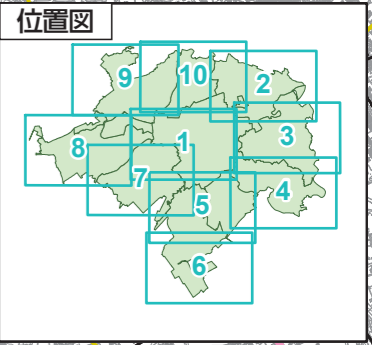


内水ハザードマップ

全域



凡例 ※表示されていない項目もあります。

	指定緊急避難場所		指定緊急避難場所 (2階以上使用可)
	指定緊急避難場所 (3階以上使用可)		主要地方道
	自動車専用道路		一般国道
防災関連施設			
	国土交通省の施設		市役所
	埼玉県の施設		救急病院・診療所
	川越市の施設		消防署・分署
	水防倉庫		警察署・交番・駐在所
	水位観測所		アンダーパス
	排水ポンプ施設		排水ポンプ施設
浸水実績			
	床上浸水		平成29年台風第21号 寺尾地区
	床下浸水		道路・水路
浸水想定区域			
	1.0m~2.0m未満		50cm~1.0m未満
	3.0m~5.0m未満		20cm~50cm未満
	2.0m~3.0m未満		

このマップは、「想定し得る最大規模の降雨」(時間最大雨量 153mm) を基にした内水氾濫による浸水想定区域を示したものです。道路・水路及び床上・床下の浸水実績箇所については令和4年7月12日以前に発生した近年の浸水箇所を示しています。作成にあたっては、地形情報(平成27年更新)を利用したシミュレーションにより令和4年度に作図しており、地形的に低く浸水しやすい場所を示しています。なお、河川から溢れる水は考慮していませんので、河川水位によっては、想定以上の浸水が発生する可能性があります。また、地形情報の更新以降に改変のあった土地状況は反映していませんので、実際と異なる場合があります。

■関連情報(ホームページ)
川越市 上下水道局 事業計画課
http://www.city.kawagoe.saitama.jp/anzen_anshin/bousai_jouhou/hazardmap/naisui_hazardmap.html



この地図の作成に当たっては、国土地理院長の承認を得て、同院発行の基盤地図情報を使用しています。
[測量法に基づく国土地理院長承認(使用) R4JHs 328]